

ΑΓΡΟΜΕΤΕΩΡΟΛΟΓΙΚΟ ΔΕΛΤΙΟ

Ιανουάριος 2009
3ο Δεκαήμερο

- Θερμοκρασία
- Σχετική Υγρασία
- Θερμοκρασία Εδάφους
- Ηλιοφάνεια
- Υετός
- Εξάτμιση
- Βαθμοί Αναπτύξεως
- Εξατμισοδιαπνοή Αναφοράς
- Αθροιστική Βροχόπτωση από την αρχή της υγρής περιόδου
- Αθροιστική Εξατμισοδιαπνοή Αναφοράς
- Αριθμός Ημερών χωρίς Υετό



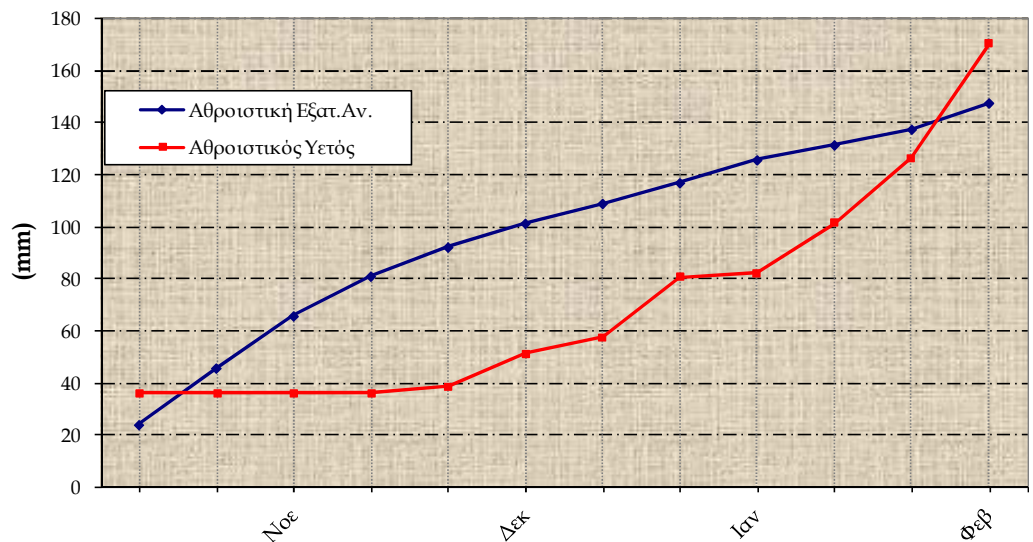
Εθνική Μετεωρολογική Υπηρεσία
Διεύθυνση Κλιματολογίας - Εφαρμογών
Ελ.Βενιζέλου 14, Τ.Κ 16777
Ελληνικό, Αθήνα

Δικτυακές Διευθύνσεις ΕΜΥ
www.hnms.gr
www.emy.gov.gr
www.meteo.gov.gr
www.meteohellas.gr

3ο Δεκαήμερο (21-31/1/2009)		21	22	23	24	25	26	27	28	29	30	31	Μέσος Όρος ή Αθροισμα	Τιμή Προηγούμ. Έτους	Μέσος Όρος Παρελθ. Ετών
Θερμοκρασία	Μέγιστη	13.8	16.0	14.2	14.4	16.2	14.4	16.0	14.0	13.6	10.2	5.6	13.5	-	8.8
	Ελάχιστη	9.4	11.6	10.0	11.0	10.8	10.0	4.6	10.2	3.4	3.6	2.6	7.9	-	1.4
Σχετική Υγρασία	Μέγιστη	95	93	97	95	98	95	100	95	97	90	80	94	-	-
	Ελάχιστη	73	68	50	72	81	71	68	77	61	50	62	67	-	-
Θερμοκρασία Εδάφους 10 cm	06 UTC	9.6	9.4	10.0	9.4	10.6	11.0	9.0	11.0	8.2	7.5	6.6	9.3	-	4.6
	12 UTC	9.4	9.6	10.0	11.0	12.4	12.2	10.6	11.2	11.0	8.5	7.0	10.3	-	5.8
Ηλιοφάνεια		0.0	3.3	0.0	3.3	4.4	8.0	5.6	1.7	5.7	4.3	4.0	3.7	-	3.3
Υετός		1.8		5.2	2.0	12.8	13.6	0.0	8.6	0.0		0.0	44.0	-	16.6
Εξάτμιση		0.8	1.0	0.7	1.5	1.0	1.4	5.6	0.1	2.0	1.9	2.0	18.0	-	10.0
Βαθμοί Αναπτώξεως	5	6.6	8.8	7.1	7.7	8.5	7.2	5.3	7.1	3.5	1.9	0.0	63.7	-	16.7
	10	1.6	3.8	2.1	2.7	3.5	2.2	0.3	2.1	0.0	0.0	0.0	18.3	-	2.2

3ο Δεκαήμερο (21-31/1/2009)		Τιμή Προηγούμ. Έτους	Μέσος Όρος Παρελθ. Ετών
Εξατμισοδιαπνοή Αναφοράς	10.1	-	10.8
Διαφορά Υετού- Εξατμισοδιαπνοής Αναφοράς	33.9	-	5.8
Αριθμός Βροχερών Ημερών	6.0	-	2.7
Αριθμός Ημερών χωρίς Υετό	4.0	-	-

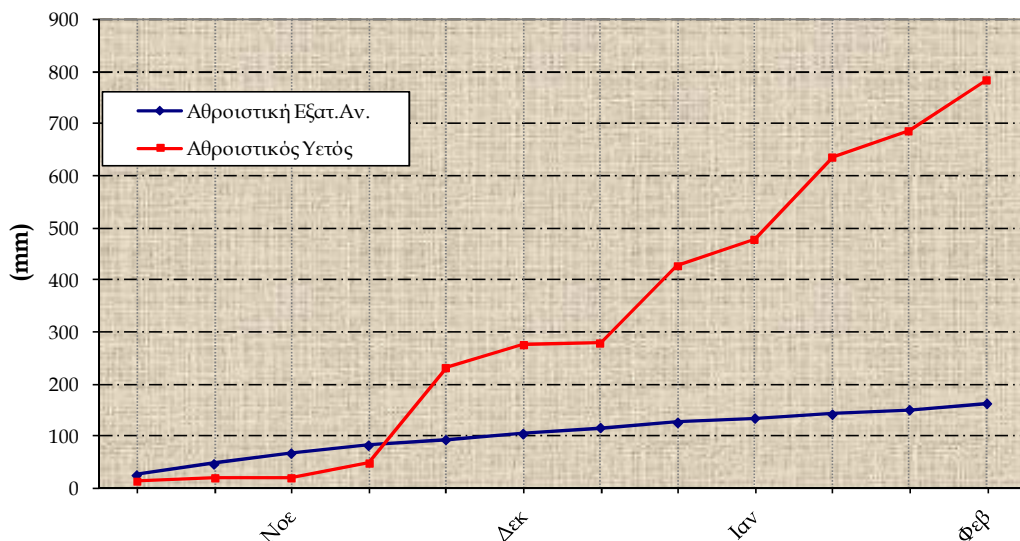
Διάγραμμα Αθροιστικού Υετού και Αθροιστικής Εξατμισοδιαπνοής Αναφοράς



3ο Δεκαήμερο (21-31/1/2009)		21	22	23	24	25	26	27	28	29	30	31	Μέσος Όρος ή Άθροισμα	Τιμή Προηγούμ. Έτους	Μέσος Όρος Παρελθ. Ετών
Θερμοκρασία	Μέγιστη	19.2	19.8	17.8	15.6	15.4	16.0	15.4	12.2	13.4	13.8	11.4	15.5	-	14.0
	Ελάχιστη	12.0	13.2	8.6	6.6	9.8	9.2	10.0	7.4	5.4	5.0	7.0	8.6	-	5.3
Σχετική Υγρασία	Μέγιστη	98	97	97	98	97	90	97	92	94	94	94	95	-	-
	Ελάχιστη	55	53	67	81	79	61	63	70	62	59	68	65	-	-
Θερμοκρασία Εδάφους 10 cm	06 UTC	12.4	13.2	12.4	10.8	13.0	11.4	11.2	10.4	9.8	9.2	10.2	11.3	-	8.6
	12 UTC	14.0	14.4	12.8	10.8	10.6	12.8	12.4	11.2	11.2	11.8	11.2	12.1	-	10.2
Ηλιοφάνεια		2.9	8.3	0.5	0.0	1.4	5.2	0.0	1.2	4.1	7.6	3.8	3.2	-	4.8
Υετός		2.8		40.4	0.1	9.6		19.4	7.2			18.8	98.3	-	33.1
Εξάτμιση		1.0	2.0	1.4	1.0	2.2	3.1	3.5	2.6	1.2	1.6	2.8	22.4	-	18.6
Βαθμοί Αναπτύξεως	5	10.6	11.5	8.2	6.1	7.6	7.6	7.7	4.8	4.4	4.4	4.2	77.1	-	51.2
	10	5.6	6.5	3.2	1.1	2.6	2.6	2.7	0.0	0.0	0.0	0.0	24.3	-	9.9

3ο Δεκαήμερο (21-31/1/2009)	Τιμή Προηγούμ. Έτους	Μέσος Όρος Παρελθ. Ετών	
Εξατμισοδιαπνοή Αναφοράς	12.1	-	11.9
Διαφορά Υετού- Εξατμισοδιαπνοής Αναφοράς	86.2	-	21.2
Αριθμός Βροχερών Ημερών	7.0	-	4.6
Αριθμός Ημερών χωρίς Υετό	4.0	-	-

Διάγραμμα Αθροιστικού Υετού και Αθροιστικής Εξατμισοδιαπνοής Αναφοράς

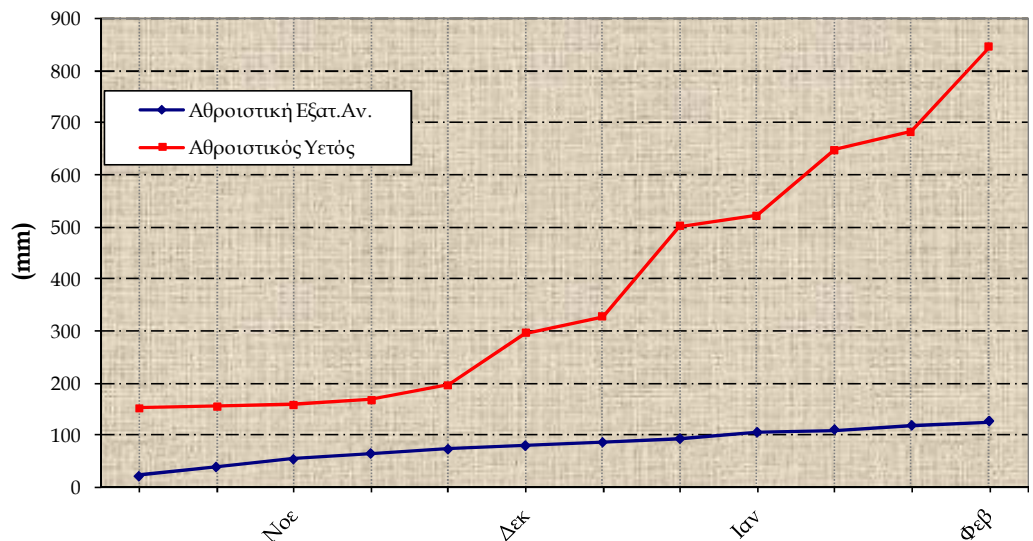


Άρτα

3ο Δεκαήμερο (21-31/1/2009)		21	22	23	24	25	26	27	28	29	30	31	Μέσος Όρος ή Άθροισμα	Τιμή Προηγούμ. Έτους	Μέσος Όρος Παρελθ. Ετών
Θερμοκρασία	Μέγιστη	18.8	21.0	13.0	12.2	13.0	16.4	13.2	10.0	16.0	17.2	9.0	14.5	-	14.0
	Ελάχιστη	10.6	12.0	7.4	5.2	9.0	7.8	8.0	6.2	4.2	4.2	1.8	5.6	7.1	-
Σχετική Υγρασία	Μέγιστη	95	94	95	95	96	96	92	94	95	92	94	94	-	-
	Ελάχιστη	55	40	85	94	74	45	70	78	31	18	59	59	-	-
Θερμοκρασία Εδάφους 10 cm	06 UTC	10.4	11.4	11.8	10.4	11.2	10.6	11.2	10.2	9.6	9.0	9.8	10.5	-	6.8
	12 UTC	10.8	13.3	11.8	10.8	11.2	11.0	11.2	10.2	10.2	9.4	9.4	10.8	-	8.3
Ηλιοφάνεια		0.9	2.7	0.1	0.0	0.0	5.6	0.0	0.0	6.8	7.8	4.0	2.5	-	4.6
Υετός		10.6	6.1	33.3	11.9	21.4	16.7	23.9	8.8	0.2	3.0	27.1	163.0	-	38.8
Εξάτμιση		-	-	-	-	0.3	1.0	0.2	0.2	1.2	0.9	1.2	-	-	-
Βαθμοί Αναπτύξεως	5	9.7	11.5	5.2	3.7	6.0	7.1	5.6	3.1	5.1	4.5	2.3	63.8	-	42.3
	10	4.7	6.5	0.2	0.0	1.0	2.1	0.6	0.0	0.1	0.0	0.0	15.2	-	6.6

3ο Δεκαήμερο (21-31/1/2009)		Τιμή Προηγούμ. Έτους	Μέσος Όρος Παρελθ. Ετών
Εξατμισοδιαπονή Αναφοράς	8.0	-	9.6
Διαφορά Υετού- Εξατμισοδιαπονή Αναφοράς	155.0	-	29.2
Αριθμός Βροχερών Ημερών	11.0	-	4.0
Αριθμός Ημερών χωρίς Υετό	5.0	-	-

Διάγραμμα Αθροιστικού Υετού και Αθροιστικής Εξατμισοδιαπονή Αναφοράς

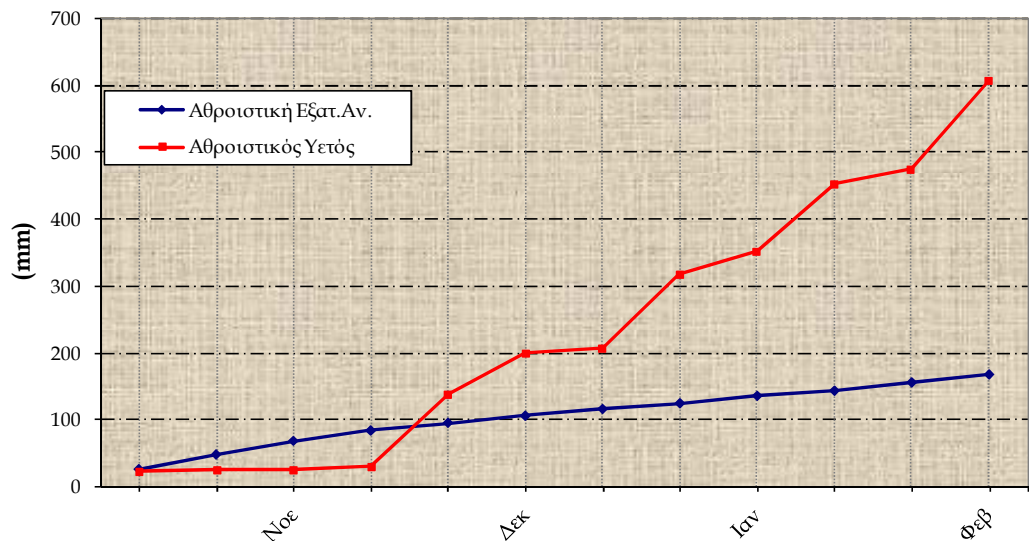


Καλιγράμματα

3ο Δεκαήμερο (21-31/1/2009)		21	22	23	24	25	26	27	28	29	30	31	Μέσος Όρος ή Άθροισμα	Τιμή Προηγούμ. Έτους	Μέσος Όρος Παρελθ. Ετών
Θερμοκρασία	Μέγιστη	18.4	19.6	17.8	13.6	16.0	19.6	17.4	11.8	12.0	17.0	13.0	16.0	-	14.8
	Ελάχιστη	12.8	13.8	9.2	5.8	11.0	10.0	11.4	6.8	4.6	7.0	7.6	9.1	-	5.3
Σχετική Υγρασία	Μέγιστη	89	93	97	97	95	95	95	97	100	97	97	96	-	-
	Ελάχιστη	67	58	76	77	79	55	61	82	76	49	55	67	-	-
Θερμοκρασία Εδάφους 10 cm	06 UTC	12.0	13.2	12.8	11.2	12.6	12.0	12.0	11.4	10.6	10.6	10.6	11.7	-	9.0
	12 UTC	12.8	14.0	12.6	11.4	12.6	12.8	12.6	11.4	11.2	10.8	11.0	12.1	-	10.3
Ηλιοφάνεια		5.1	5.1	0.1	0.0	0.4	7.6	1.5	1.5	2.7	8.7	5.1	3.4	-	4.4
Υετός		1.3		38.1	1.5	27.4	9.8	22.0	16.9	3.2	0.6	11.0	131.8	-	36.5
Εξάτμιση		4.0	3.0	4.3	0.1	0.6	6.0	2.3	0.0	3.7	1.5	0.5	26.0	-	21.4
Βαθμοί Αναπτύξεως	5	10.6	11.7	8.5	4.7	8.5	9.8	9.4	4.3	3.3	7.0	5.3	83.1	-	55.6
	10	5.6	6.7	3.5	0.0	3.5	4.8	4.4	0.0	0.0	2.0	0.3	30.8	-	9.3

3ο Δεκαήμερο (21-31/1/2009)		Τιμή Προηγούμ. Έτους	Μέσος Όρος Παρελθ. Ετών
Εξατμισοδιαπονή Αναφοράς	11.9	-	13.4
Διαφορά Υετού- Εξατμισοδιαπονή Αναφοράς	119.9	-	23.1
Αριθμός Βροχερών Ημερών	10.0	-	4.7
Αριθμός Ημερών χωρίς Υετό	1.0	-	-

Διάγραμμα Αθροιστικού Υετού και Αθροιστικής Εξατμισοδιαπονή Αναφοράς

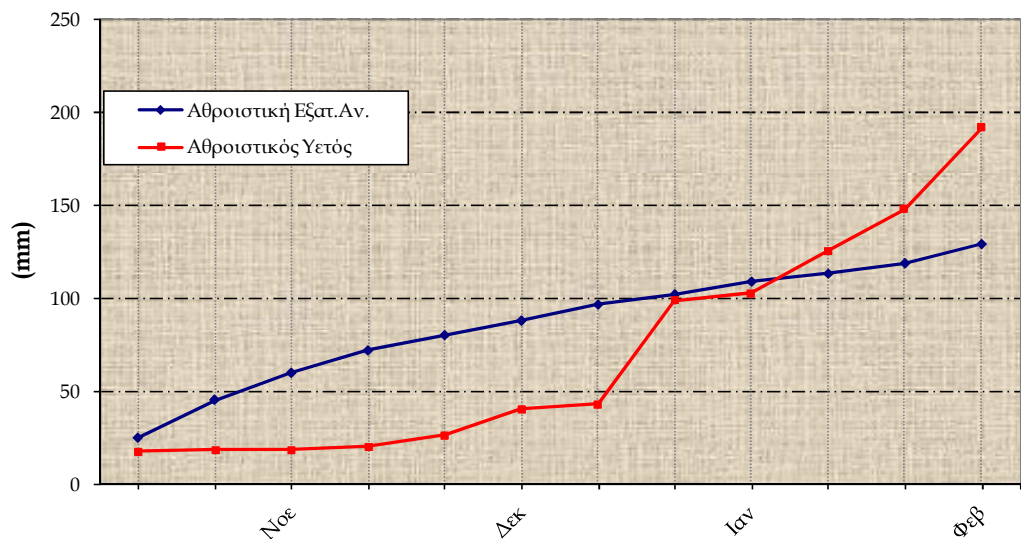


Αύριση

3ο Δεκαήμερο (21-31/1/2009)		21	22	23	24	25	26	27	28	29	30	31	Μέσος Όρος ή Αθροισμα	Τιμή Προηγούμ. Έτους	Μέσος Όρος Παρελθ. Ετών
Θερμοκρασία	Μέγιστη	13.8	18.2	14.8	14.2	13.0	16.8	16.2	14.4	14.0	10.2	8.2	14.0	-	10.7
	Ελάχιστη	8.8	10.0	9.0	2.8	5.6	2.2	4.4	4.4	1.2	3.6	5.4	5.2	-	1.2
Σχετική Υγρασία	Μέγιστη	100	93	97	97	97	94	95	97	96	94	97	96	-	-
	Ελάχιστη	91	67	61	62	76	41	60	50	55	70	85	65	-	-
Θερμοκρασία Εδάφους 10 cm	06 UTC	8.2	9.8	10.6	8.6	9.6	8.2	8.4	9.4	8.8	8.4	6.0	8.7	-	5.5
	12 UTC	8.8	10.6	10.8	9.6	9.8	9.0	9.4	9.0	8.4	7.6	7.0	9.1	-	6.2
Ηλιοφάνεια		0.0	4.4	3.3	3.7	1.9	8.1	3.6	5.7	6.1	0.0	0.0	3.3	-	3.5
Υετός		10.2		9.9		0.6	0.6	6.5	4.9		0.0	11.4	44.1	-	10.7
Εξάτμιση		5.0	2.1	1.6	1.3	0.6	1.6	0.0	6.3	1.5	1.0	4.1	25.1	-	7.0
Βαθμοί Αναπτώξεως	5	6.3	9.1	6.9	3.5	4.3	4.5	5.3	4.4	2.6	1.9	1.8	50.6	-	18.5
	10	1.3	4.1	1.9	0.0	0.0	0.0	0.3	0.0	0.0	0.0	0.0	7.6	-	1.5

3ο Δεκαήμερο (21-31/1/2009)		Τιμή Προηγούμ. Έτους	Μέσος Όρος Παρελθ. Ετών
Εξατμισοδιαπονή Αναφοράς	10.4	-	8.6
Διαφορά Υετού- Εξατμισοδιαπονής Αναφοράς	33.7	-	2.1
Αριθμός Βροχερών Ημερών	7.0	-	3.0
Αριθμός Ημερών χωρίς Υετό	6.0	-	-

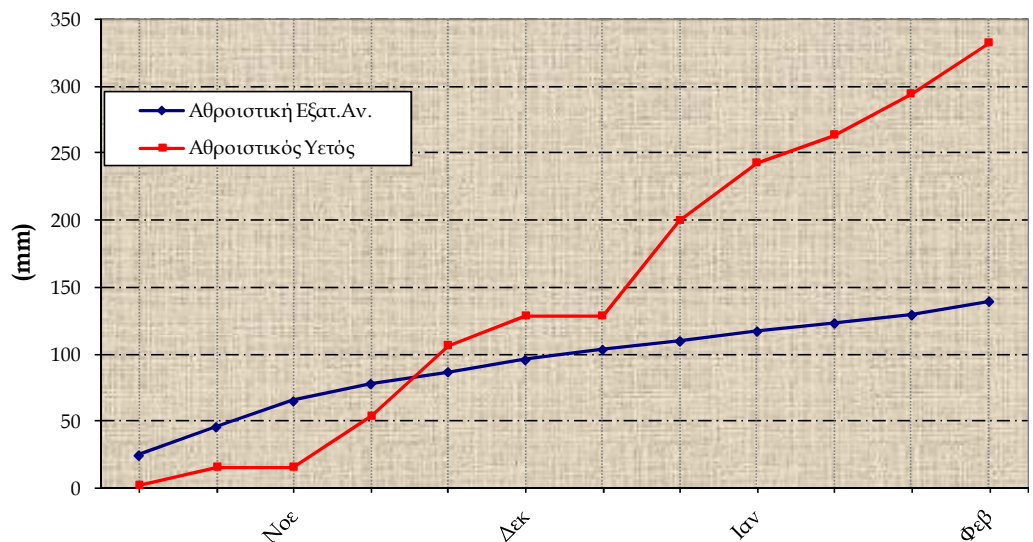
Διάγραμμα Αθροιστικού Υετού και Αθροιστικής Εξατμισοδιαπονής Αναφοράς



3ο Δεκαήμερο (21-31/1/2009)		21	22	23	24	25	26	27	28	29	30	31	Μέσος Όρος ή Αθροισμα	Τιμή Προηγούμ. Έτους	Μέσος Όρος Παρελθ. Ετών
Θερμοκρασία	Μέγιστη	17.8	18.8	16.4	16.4	18.0	20.4	19.8	16.2	16.6	11.4	12.6	16.8	-	14.0
	Ελάχιστη	11.2	12.4	9.4	3.2	9.8	5.6	4.4	6.4	1.4	5.6	7.6	7.0	-	3.0
Σχετική Υγρασία	Μέγιστη	95	89	92	91	88	94	93	94	96	91	94	92	-	-
	Ελάχιστη	83	78	57	69	85	37	61	52	45	59	80	64	-	-
Θερμοκρασία Εδάφους 10 cm	06 UTC	11.2	11.8	11.8	9.2	12.0	9.4	9.4	10.4	8.4	9.4	10.2	10.3	-	6.7
	12 UTC	12.4	13.4	12.4	11.4	12.0	12.4	12.0	12.6	10.8	10.8	10.4	11.9	-	9.8
Ηλιοφάνεια		1.1	0.8	3.8	3.1	2.0	7.9	3.7	3.5	7.0	3.0	2.4	3.5	-	4.2
Υετός		2.4	0.0	11.9	1.7	1.2	0.2		11.0	0.0		9.9	38.3	-	25.2
Εξάτμιση		0.2	0.3	0.4	1.2	1.0	2.4	1.2	1.8	1.5	0.8	0.7	11.5	-	13.2
Βαθμοί Αναπτώξεως	5	9.5	10.6	7.9	4.8	8.9	8.0	7.1	6.3	4.0	3.5	5.1	75.7	-	39.4
	10	4.5	5.6	2.9	0.0	3.9	3.0	2.1	1.3	0.0	0.0	0.1	23.4	-	5.4

3ο Δεκαήμερο (21-31/1/2009)	Τιμή Προηγούμ. Έτους	Μέσος Όρος Παρελθ. Ετών	
Εξατμισοδιαπονή Αναφοράς	10.1	-	10.3
Διαφορά Υετού- Εξατμισοδιαπονή Αναφοράς	28.2	-	14.9
Αριθμός Βροχερών Ημερών	7.0	-	3.7
Αριθμός Ημερών χωρίς Υετό	6.0	-	-

Διάγραμμα Αθροιστικού Υετού και Αθροιστικής Εξατμισοδιαπονή Αναφοράς

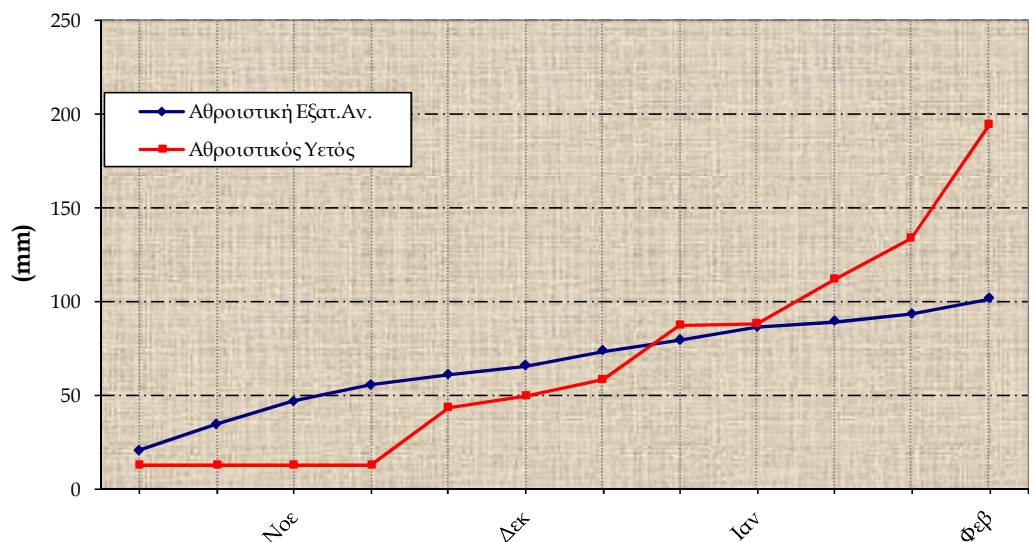


Σελίδα 3

3ο Δεκαήμερο (21-31/1/2009)		21	22	23	24	25	26	27	28	29	30	31	Μέσος Όρος ή Αθροισμα	Τιμή Προηγούμ. Ετους	Μέσος Όρος Παρελθ. Ετών
Θερμοκρασία	Μέγιστη	13.0	16.4	14.4	12.4	15.6	16.2	11.2	13.0	12.6	12.8	7.4	13.2	-	8.6
	Ελάχιστη	3.0	8.0	9.6	5.2	5.4	5.6	3.8	4.0	1.8	2.8	5.0	4.9	-	0.4
Σχετική Υγρασία	Μέγιστη	97	89	87	94	92	91	93	92	94	94	81	91	-	-
	Ελάχιστη	88	75	64	83	69	43	68	72	63	52	69	68	-	-
Θερμοκρασία Εδάφους 10 cm	06 UTC	4.8	7.8	11.0	9.2	9.2	9.2	7.6	9.2	7.8	7.8	7.6	8.3	-	3.9
	12 UTC	5.2	8.4	10.6	9.2	9.6	9.4	7.8	9.6	8.2	7.8	7.8	8.5	-	4.6
Ηλιοφάνεια		0.0	0.2	0.3	1.6	3.5	6.9	1.6	2.2	4.4	6.7	0.0	2.5	-	3.2
Υετός		9.5	3.4	23.4	1.2	6.2	3.8	2.6	9.8		0.7		60.6	-	11.3
Εξάτμιση		-	-	-	-	-	-	-	-	-	0.8	0.8	-	-	2.9
Βαθμοί Αναπτώξεως	5	3.0	7.2	7.0	3.8	5.5	5.9	2.5	3.5	2.2	2.8	1.2	44.6	-	9.9
	10	0.0	2.2	2.0	0.0	0.5	0.9	0.0	0.0	0.0	0.0	0.0	5.6	-	0.6

3ο Δεκαήμερο (21-31/1/2009)		Τιμή Προηγούμ. Ετους	Μέσος Όρος Παρελθ. Ετών
Εξατμισοδιαπονή Αναφοράς	8.4	-	6.3
Διαφορά Υετού- Εξατμισοδιαπονής Αναφοράς	52.2	-	5.0
Αριθμός Βροχερών Ημερών	9.0	-	3.0
Αριθμός Ημερών χωρίς Υετό	5.0	-	-

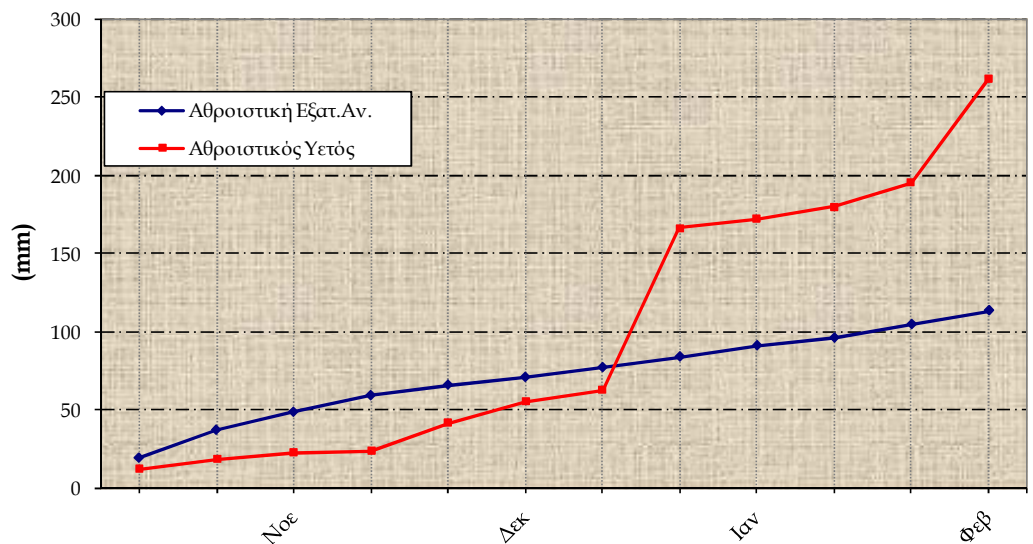
Διάγραμμα Αθροιστικού Υετού και Αθροιστικής Εξατμισοδιαπονής Αναφοράς



3ο Δεκαήμερο (21-31/1/2009)		21	22	23	24	25	26	27	28	29	30	31	Μέσος Όρος ή Αθροισμα	Τιμή Προηγούμ. Έτους	Μέσος Όρος Παρελθ. Ετών
Θερμοκρασία	Μέγιστη	10.0	17.2	14.2	15.0	-	18.4	-	-	-	-	6.0	13.5	-	9.2
	Ελάχιστη	8.0	9.4	9.8	5.6	-	4.2	4.8	6.4	3.4	5.2	4.8	6.2	-	0.9
Σχετική Υγρασία	Μέγιστη	89	97	97	-	98	98	98	98	98	98	98	91	-	-
	Ελάχιστη	55	80	84	-	95	46	80	55	55	53	74	68	-	-
Θερμοκρασία Εδάφους 10 cm	06 UTC	7.2	8.4	10.2	8.2	-	9.0	8.2	9.0	8.2	8.2	8.0	8.5	-	5.3
	12 UTC	7.4	9.8	10.0	9.6	-	10.0	9.0	10.0	9.0	9.0	7.2	9.1	-	5.5
Ηλιοφάνεια		0.0	3.6	0.1	-	0.6	8.5	2.1	6.7	8.1	4.5	0.0	3.4	-	3.7
Υετός		9.1		40.6				8.1	5.4			3.5	66.7	-	16.5
Εξάτμιση		0.8	0.1	0.1	-	-	0.6	0.4	0.8	0.6	1.4	0.4	-	-	6.8
Βαθμοί Αναπτώξεως	5	4.0	8.3	7.0	5.3	-	6.3	-	-	-	-	0.4	-	-	13.5
	10	0.0	3.3	2.0	0.3	-	1.3	-	-	-	-	0.0	-	-	0.5

3ο Δεκαήμερο (21-31/1/2009)		Τιμή Προηγούμ. Έτους	Μέσος Όρος Παρελθ. Ετών
Εξατμισοδιαπονή Αναφοράς	8.8	-	8.6
Διαφορά Υετού- Εξατμισοδιαπονής Αναφοράς	57.9	-	7.9
Αριθμός Βροχερών Ημερών	5.0	-	3.3
Αριθμός Ημερών χωρίς Υετό	6.0	-	-

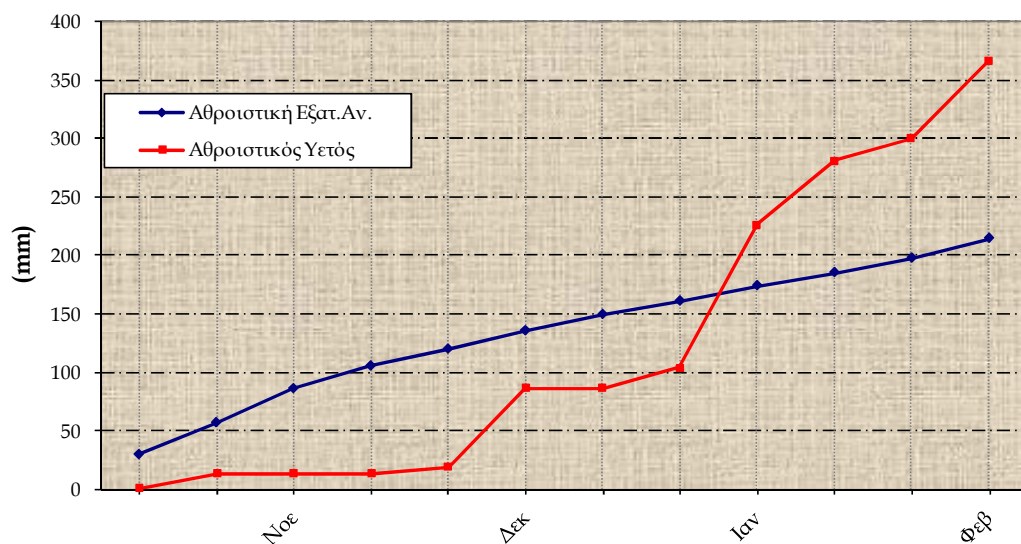
Διάγραμμα Αθροιστικού Υετού και Αθροιστικής Εξατμισοδιαπονής Αναφοράς

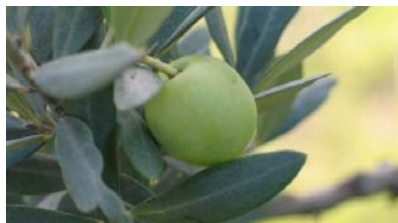


3ο Δεκαήμερο (21-31/1/2009)		21	22	23	24	25	26	27	28	29	30	31	Μέσος Όρος ή Αθροισμα	Τιμή Προηγούμ. Ετους	Μέσος Όρος Παρελθ. Ετών
Θερμοκρασία	Μέγιστη	18.4	19.0	17.4	17.4	17.4	17.6	19.8	17.4	16.0	15.8	16.0	17.5	-	15.7
	Ελάχιστη	12.4	14.4	12.0	10.8	14.0	12.0	8.4	9.4	8.0	8.2	6.8	10.6	-	7.2
Σχετική Υγρασία	Μέγιστη	96	87	98	96	96	93	96	96	96	92	94	95	-	-
	Ελάχιστη	65	60	50	62	62	60	47	51	65	45	54	56	-	-
Θερμοκρασία Εδάφους 10 cm	06 UTC	13.8	13.6	13.8	13.2	15.2	13.4	12.2	13.4	12.0	11.6	10.2	12.9	-	10.5
	12 UTC	15.0	16.0	14.2	14.4	15.6	15.0	15.4	15.6	14.0	12.4	13.6	14.7	-	12.3
Ηλιοφάνεια		0.9	2.4	0.2	0.8	0.0	4.6	0.9	5.4	3.1	5.2	5.7	2.7	-	4.9
Υετός				7.7	15.7	5.4	3.5		8.3	21.5	4.4	0.2	66.7	-	32.4
Εξάτμιση		3.0	4.4	3.6	1.6	1.7	2.0	2.5	6.6	0.7	0.6	2.8	29.5	-	25.8
Βαθμοί Αναπτύξεως	5	10.4	11.7	9.7	9.1	10.7	9.8	9.1	8.4	7.0	7.0	6.4	99.3	-	70.7
	10	5.4	6.7	4.7	4.1	5.7	4.8	4.1	3.4	2.0	2.0	1.4	44.3	-	18.8

3ο Δεκαήμερο (21-31/1/2009)		Τιμή Προηγούμ. Ετους	Μέσος Όρος Παρελθ. Ετών
Εξατμισοδιαπονή Αναφοράς	16.9	-	16.3
Διαφορά Υετού- Εξατμισοδιαπονής Αναφοράς	49.8	-	16.1
Αριθμός Βροχερών Ημερών	8.0	-	3.8
Αριθμός Ημερών χωρίς Υετό	2.0	-	-

Διάγραμμα Αθροιστικού Υετού και Αθροιστικής Εξατμισοδιαπονής Αναφοράς





◆ Υπόμνημα

Εξατμισοδιαπνοή Αναφοράς (mm):

υπολογίστηκε με τη μέθοδο FAO Penman-Montieth

$$ET_0 = \frac{0.408 \cdot \Delta \cdot (R_n - G) + \gamma \cdot \frac{900}{T_{av} + 273} \cdot u_2 \cdot (e_s - e_a)}{\Delta + \gamma \cdot (1 + 0.34 \cdot u_2)}$$

με δεκαήμερο βήμα.

Η R_n εκτιμήθηκε από τις μετρήσεις ηλιοφάνειας και η G θεωρήθηκε ίση με 0.

Βαθμοί Αναπτύξεως: Βαθμοί κατά τους οποίους η μέση θερμοκρασία υπερβαίνει τη βάση των 5 ή 10 °C.

Αριθμός Ημερών χωρίς Υετό: Πόσες μέρες καταγράφηκαν χωρίς υετό από την τελευταία βροχερή ημέρα.

Μονάδες Μέτρησης

- ◆ Θερμοκρασία : °C
- ◆ Σχετική Υγρασία: %
- ◆ Θερμοκρασία Εδάφους: °C
- ◆ Ηλιοφάνεια: ώρες
- ◆ Υετός: mm
- ◆ Εξάτμιση: mm
- ◆ Βαθμοί Αναπτύξεως: °C

Ώρες UTC (Universal Time coordinates) στην Ελλάδα

- ◆ Χειμώνας : ώρα UTC= τοπική ώρα -2
- ◆ Καλοκαίρι : ώρα UTC= τοπική ώρα -3

© ΕΘΝΙΚΗ ΜΕΤΕΩΡΟΛΟΓΙΚΗ ΥΠΗΡΕΣΙΑ

Απαγορεύεται η αναπαραγωγή χωρίς έγγραφη άδεια

Ελ. Βενιζέλου 14, Τ.Κ 16777

Ελληνικό, Αθήνα



ΕΘΝΙΚΗ
ΜΕΤΕΩΡΟΛΟΓΙΚΗ
ΥΠΗΡΕΣΙΑ

HELLENIC NATIONAL METEOROLOGICAL SERVICE

Διεύθυνση Κλιματολογίας - Εφαρμογών

Επιμέλεια Τεύχους:

Χαραλαμπόπουλος Χρήστος

Μαμάρα Άννα

Αναδρανιστάκης Μανόλης

Το παρόν δελτίο σχεδιάστηκε και υλοποιήθηκε με την υποστήριξη του Τομέα Διαχείρισης Υδατικών Πόρων του Γεωπονικού Πανεπιστημίου Αθηνών (καθηγητής κ.Α.Λιακατάς)