



ΑΓΡΟΜΕΤΕΩΡΟΛΟΓΙΚΟ ΔΕΛΤΙΟ

Μάρτιος 2013
1ο Δεκαήμερο

- Θερμοκρασία
- Σχετική Υγρασία
- Θερμοκρασία Εδάφους
- Ηλιοφάνεια
- Υετός
- Εξάτμιση
- Βαθμοί Αναπτύξεως
- Εξατμισοδιαπνοή Αναφοράς
- Αθροιστική Βροχόπτωση από την αρχή της υγρής περιόδου
- Αθροιστική Εξατμισοδιαπνοή Αναφοράς
- Αριθμός Ημερών χωρίς Υετό



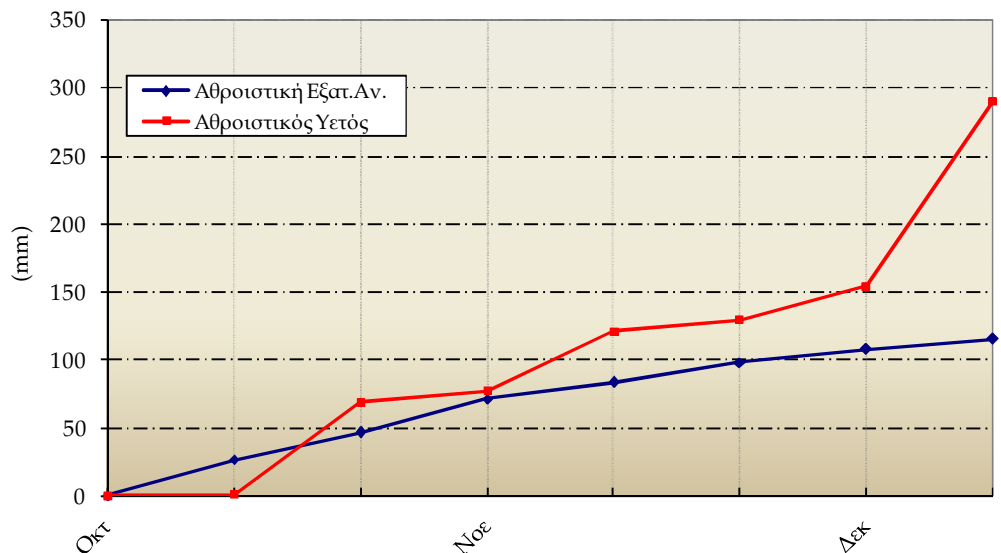
Εθνική Μετεωρολογική Υπηρεσία
Διεύθυνση Κλιματολογίας - Εφαρμογών
Ελ.Βενιζέλου 14, Τ.Κ 16777
Ελληνικό, Αθήνα

Δικτυακές Διευθύνσεις ΕΜΥ
www.hnms.gr
www.emy.gov.gr
www.meteo.gov.gr
www.meteohellas.gr

Αγρίνιο

| 1ο Δεκαήμερο (1-10/03/2013) | | 1 | 2 | 3 | 4 | 5 | 6 | 7 | 8 | 9 | 10 | Μέσος Όρος ή Αθροισμα | Τιμή Προηγούμ. Έτους | Μέσος Όρος Παρελθ. Ετών |
|--------------------------------|----------|------|---|-----|------|------|------|------|------|---|-----|--------------------------|-------------------------|----------------------------|
| Θερμοκρασία | Μέγιστη | - | - | - | - | - | - | - | - | - | - | | 15.9 | 15.8 |
| | Ελάχιστη | 3.4 | - | - | 2.0 | 3.2 | 8.4 | 10.2 | 10.0 | - | - | 6.2 | 5.8 | 4.1 |
| Σχετική Υγρασία | Μέγιστη | - | - | 95 | 96 | 93 | 64 | 90 | - | - | 97 | 89 | 91 | - |
| | Ελάχιστη | - | - | 45 | 43 | 40 | 41 | 80 | - | - | 75 | 54 | 57 | - |
| Θερμοκρασία Εδάφους 10 cm | 06 UTC | 9.4 | - | - | 9.2 | 9.4 | 10.6 | 11.4 | 10.8 | - | - | 10.1 | 9.3 | 8.5 |
| | 12 UTC | 10.8 | - | - | 10.8 | 10.8 | 11.6 | 11.2 | - | - | - | 11.0 | 10.5 | 11.6 |
| Ηλιοφάνεια | | - | - | - | 10.2 | 9.4 | 0.0 | 0.0 | - | - | - | 4.9 | 4.9 | 5.6 |
| Υετός | | | | | | | | 8.0 | 0.2 | | | | 25.9 | 25.5 |
| Εξάτμιση | | - | - | 3.0 | 3.2 | 4.2 | 4.8 | 1.2 | - | - | 4.2 | - | 16.4 | 24.4 |
| Βαθμοί Αναπτύξεως | 5 | - | - | - | - | - | - | - | - | - | - | - | 58.5 | 50.4 |
| | 10 | - | - | - | - | - | - | - | - | - | - | - | 16.4 | 10.7 |

| 1ο Δεκαήμερο (1-10/03/2013) | Τιμή Προηγούμ. Έτους | Μέσος Όρος Παρελθ. Ετών | |
|---|-------------------------|----------------------------|------|
| Εξατμισοδιαπονή Αναφοράς | - | 17.7 | 18.5 |
| Διαφορά Υετού - Εξατμ/πνοής Αναφοράς | - | 8.2 | 7.0 |
| Αριθμός Βροχερών Ημερών | 2.0 | 3.0 | 3.2 |
| Αριθμός Ημερών χωρίς Υετό | 7.0 | 6.0 | - |



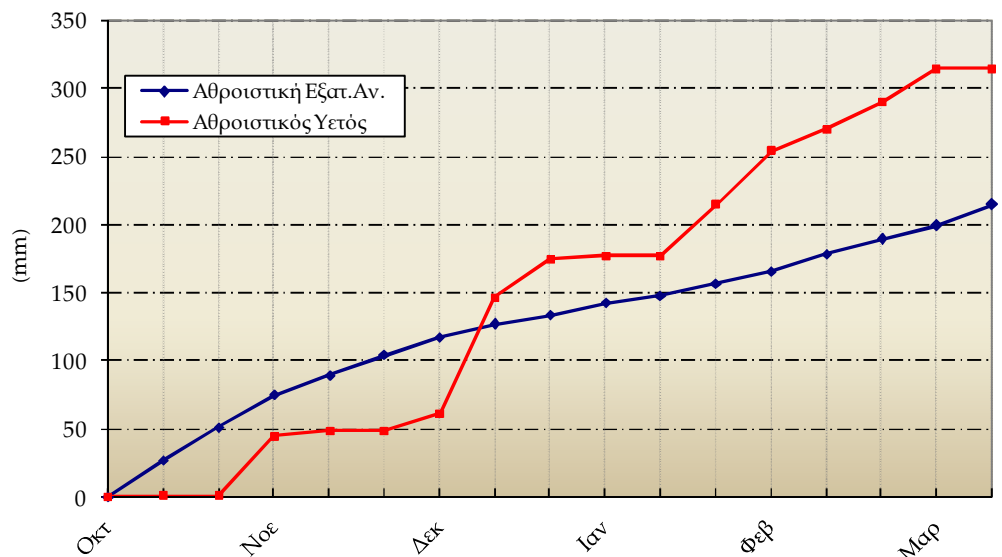
Διάγραμμα Αθροιστικού Υετού και Αθροιστικής Εξατμισοδιαπονή Αναφοράς

Ο σταθμός υπολειπονται

| 1ο Δεκαήμερο (1-10/03/2013) | | 1 | 2 | 3 | 4 | 5 | 6 | 7 | 8 | 9 | 10 | Μέσος Όρος ή Αθροισμα | Τιμή Προηγούμ. Έτους | Μέσος Όρος Παρελθ. Ετών |
|--------------------------------|----------|------|------|------|------|------|------|------|------|------|------|--------------------------|-------------------------|----------------------------|
| Θερμοκρασία | Μέγιστη | 10.6 | 12.4 | 10.6 | 12.6 | 11.6 | 11.8 | 11.8 | 13.4 | 17.4 | 17.4 | 13.0 | 10.0 | 10.6 |
| | Ελάχιστη | 0.6 | 2.8 | 6.0 | -1.6 | 2.6 | -1.4 | 5.2 | 8.8 | 8.2 | 10.4 | 4.2 | 0.9 | 2.2 |
| Σχετική Υγρασία | Μέγιστη | 89 | 92 | 92 | 88 | 86 | 84 | 92 | 95 | 95 | 95 | 91 | 88 | - |
| | Ελάχιστη | 50 | 65 | 41 | 42 | 39 | 27 | 69 | 79 | 74 | 61 | 55 | 48 | - |
| Θερμοκρασία Εδάφους 10 cm | 06 UTC | 5.2 | 6.6 | 8.4 | 5.8 | 7.2 | 6.0 | 7.4 | 9.4 | 10.6 | 11.2 | 7.8 | 5.2 | 5.9 |
| | 12 UTC | 8.0 | 9.4 | 8.8 | 8.6 | 8.8 | 8.6 | 9.6 | 11.6 | 12.8 | 13.4 | 10.0 | 6.7 | 8.0 |
| Ηλιοφάνεια | | 9.0 | 4.4 | 2.6 | 8.9 | 8.6 | 6.1 | 0.8 | 1.7 | 3.2 | 8.3 | 5.4 | 5.9 | 4.8 |
| Υετός | | | | | | | | 0.0 | 0.0 | | | 0.0 | 5.6 | 16.7 |
| Εξάτμιση | | 2.5 | 1.0 | 0.0 | 0.0 | 0.0 | 0.0 | 2.8 | 0.2 | 2.5 | - | - | 16.0 | 18.5 |
| Βαθμοί Αναπτύξεως | 5 | 0.6 | 2.6 | 3.3 | 0.5 | 2.1 | 0.2 | 3.5 | 6.1 | 7.8 | 8.9 | 35.6 | 9.3 | 22.8 |
| | 10 | 0.0 | 0.0 | 0.0 | 0.0 | 0.0 | 0.0 | 0.0 | 1.1 | 2.8 | 3.9 | 7.8 | 0.0 | 2.2 |

| 1ο Δεκαήμερο (1-10/03/2013) | Τιμή Προηγούμ. Έτους | Μέσος Όρος Παρελθ. Ετών | |
|---|-------------------------|----------------------------|------|
| Εξατμισοδιαπονή Αναφοράς | 15.1 | 15.8 | 16.2 |
| Διαφορά Υετού - Εξατμ/πνοής Αναφοράς | -15.1 | -10.2 | 0.5 |
| Αριθμός Βροχερών Ημερών | 0.0 | 2.0 | 2.2 |
| Αριθμός Ημερών χωρίς Υετό | 12.0 | 7.0 | - |

Διάγραμμα Αθροιστικού Υετού και Αθροιστικής Εξατμισοδιαπονής Αναφοράς

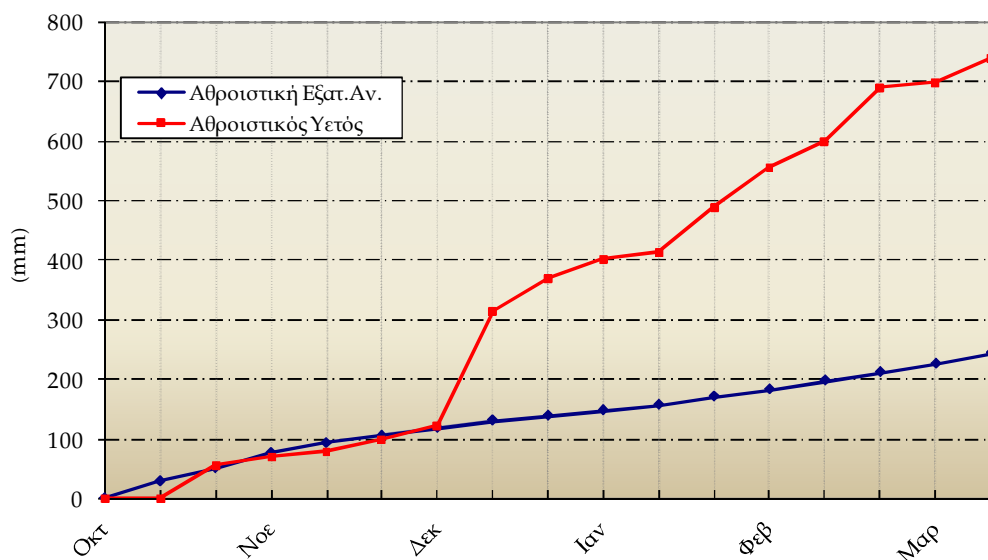


Ανδραβίδα

| 1ο Δεκαήμερο (1-10/03/2013) | | 1 | 2 | 3 | 4 | 5 | 6 | 7 | 8 | 9 | 10 | Μέσος Όρος η Αθροίσμα | Τιμή Προηγούμ. Έτους | Μέσος Όρος Παρελθ. Ετών |
|-----------------------------|----------|------|------|------|------|------|------|------|------|------|------|-----------------------|----------------------|-------------------------|
| Θερμοκρασία | Μέγιστη | 15.4 | 15.8 | 15.7 | 15.6 | 18.0 | 15.6 | 12.6 | 17.4 | 18.6 | 19.4 | 16.4 | 16.3 | 15.2 |
| | Ελάχιστη | 4.4 | 5.8 | 8.4 | 3.9 | 4.0 | 6.6 | 9.7 | 10.6 | 13.3 | 10.6 | 7.7 | 6.9 | 5.8 |
| Σχετική Υγρασία | Μέγιστη | 89 | 91 | 89 | 91 | 91 | 88 | 88 | 91 | 93 | 91 | 90 | 89 | - |
| | Ελάχιστη | 53 | 49 | 52 | 55 | 41 | 38 | 65 | 71 | 70 | 65 | 56 | 49 | - |
| Θερμοκρασία Εδάφους 10 cm | 06 UTC | 10.6 | 11.0 | 11.8 | 10.8 | 11.6 | 12.0 | 12.4 | 12.4 | 14.0 | 14.0 | 12.1 | 9.9 | 10.0 |
| | 12 UTC | 14.6 | 13.6 | 14.2 | 13.6 | 14.6 | 14.2 | 12.8 | 14.4 | 16.4 | 16.0 | 14.4 | 12.2 | 12.2 |
| Ηλιοφάνεια | | 9.6 | 1.8 | 7.6 | 9.5 | 8.8 | 0.9 | 0.0 | 2.8 | 8.7 | 5.8 | 5.6 | 4.8 | 6.1 |
| Υετός | | | | 24.5 | | | | 3.7 | 2.3 | 9.2 | | 39.7 | 21.9 | 26.8 |
| Εξάτμιση | | 2.4 | 5.1 | 0.4 | 1.5 | 1.9 | 2.1 | 1.0 | 0.4 | 2.2 | 1.8 | 18.8 | 22.7 | 25.2 |
| Βαθμοί Αναπτύξεως | 5 | 4.9 | 5.8 | 7.1 | 4.8 | 6.0 | 6.1 | 6.2 | 9.0 | 11.0 | 10.0 | 70.7 | 66.1 | 55.6 |
| | 10 | 0.0 | 0.8 | 2.1 | 0.0 | 1.0 | 1.1 | 1.2 | 4.0 | 6.0 | 5.0 | 21.1 | 20.2 | 13.0 |

| 1ο Δεκαήμερο (1-10/03/2013) | Τιμή Προηγούμ. Έτους | Μέσος Όρος Παρελθ. Ετών | |
|--------------------------------------|----------------------|-------------------------|------|
| Εξατμισοδιαπονή Αναφοράς | 17.7 | 18.8 | 18.0 |
| Διαφορά Υετού - Εξατμ/πνοής Αναφοράς | 22.0 | 3.1 | 8.8 |
| Αριθμός Βροχερών Ημερών | 4.0 | 5.0 | 3.2 |
| Αριθμός Ημερών χωρίς Υετό | 2.0 | 4.0 | - |

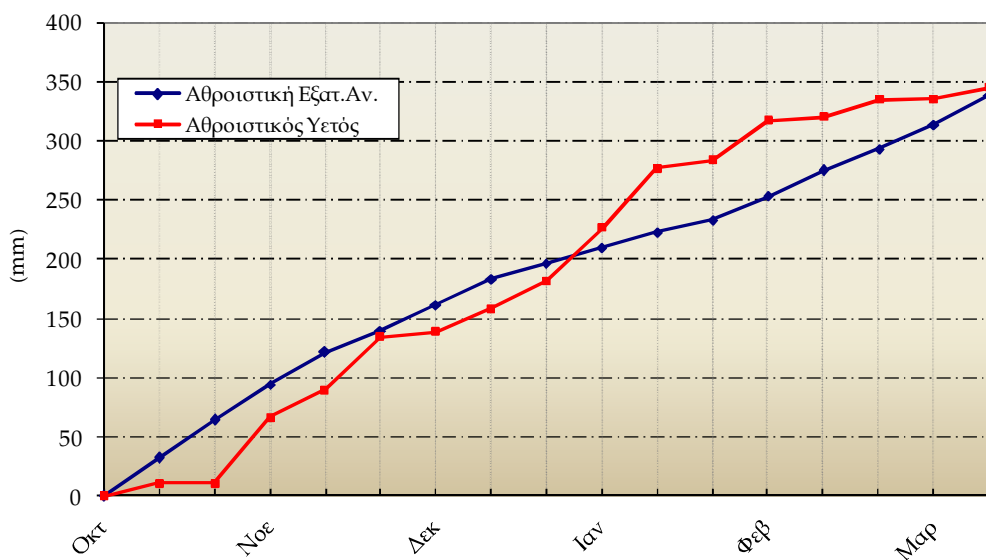
Διάγραμμα Αθροιστικού Υετού και Αθροιστικής Εξατμισοδιαπονή Αναφοράς



| 1ο Δεκαήμερο (1-10/03/2013) | | 1 | 2 | 3 | 4 | 5 | 6 | 7 | 8 | 9 | 10 | Μέσος Όρος ή Άθροισμα | Τιμή Προηγούμ. Έτους | Μέσος Όρος Παρελθ. Ετών |
|--------------------------------|----------|------|------|------|------|------|------|------|------|------|------|--------------------------|-------------------------|----------------------------|
| Θερμοκρασία | Μέγιστη | 14.0 | 16.0 | 15.4 | 15.2 | 15.6 | 15.4 | 16.8 | 20.5 | 19.2 | 22.5 | 17.1 | - | 15.6 |
| | Ελάχιστη | 11.2 | 6.2 | 9.8 | 11.2 | 12.4 | 9.4 | 11.8 | 11.2 | 12.2 | 11.6 | 10.7 | - | 8.9 |
| Σχετική Υγρασία | Μέγιστη | 88 | 85 | 92 | 88 | 79 | 78 | 70 | 86 | 83 | 83 | 83 | - | - |
| | Ελάχιστη | 59 | 58 | 64 | 63 | 50 | 60 | 55 | 55 | 63 | 45 | 57 | - | - |
| Θερμοκρασία Εδάφους 10 cm | 06 UTC | - | - | - | - | - | - | - | - | - | - | - | - | - |
| | 12 UTC | - | - | - | - | - | - | - | - | - | - | - | - | - |
| Ηλιοφάνεια | | 7.1 | 7.1 | 6.0 | 7.7 | 8.3 | 7.3 | 0.1 | 7.9 | 8.6 | 9.4 | 7.0 | - | 5.3 |
| Υετός | | | | 9.6 | | | | | | | | 9.6 | - | 20.8 |
| Εξάτμιση | | 2.0 | - | 2.0 | 3.4 | 3.5 | 1.2 | 2.8 | 1.8 | 2.0 | 6.0 | - | - | 33.2 |
| Βαθμοί Αναπτώξεως | 5 | 7.6 | 6.1 | 7.6 | 8.2 | 9.0 | 7.4 | 9.3 | 10.9 | 10.7 | 12.1 | 88.8 | - | 72.7 |
| | 10 | 2.6 | 1.1 | 2.6 | 3.2 | 4.0 | 2.4 | 4.3 | 5.9 | 5.7 | 7.1 | 38.8 | - | 25.3 |

| 1ο Δεκαήμερο (1-10/03/2013) | Τιμή Προηγούμ. Έτους | Μέσος Όρος Παρελθ. Ετών | |
|---|-------------------------|----------------------------|------|
| Εξατμισοδιαπονή Αναφοράς | 25.2 | - | - |
| Διαφορά Υετού - Εξατμ/πνοής Αναφοράς | -15.6 | - | 20.8 |
| Αριθμός Βροχερών Ημερών | 1.0 | - | 3.3 |
| Αριθμός Ημερών χωρίς Υετό | 8.0 | - | - |

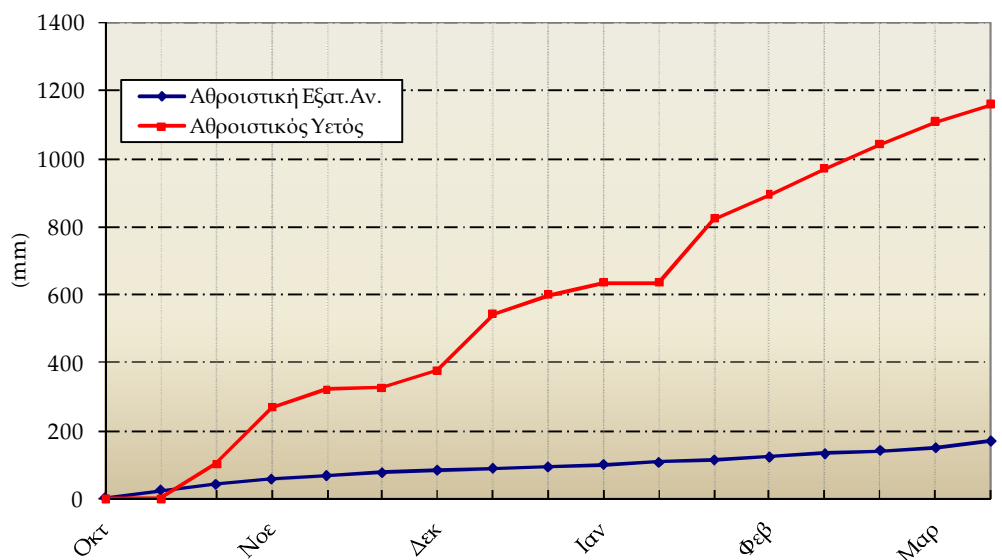
Διάγραμμα Αθροιστικού Υετού και Αθροιστικής Εξατμισοδιαπονής Αναφοράς



| 1ο Δεκαήμερο (1-10/03/2013) | | 1 | 2 | 3 | 4 | 5 | 6 | 7 | 8 | 9 | 10 | Μέσος Όρος ή Αθροίσμα | Τιμή Προηγούμ. Έτους | Μέσος Όρος Παρελθ. Ετών |
|-----------------------------|----------|------|------|------|------|------|------|------|------|------|------|-----------------------|----------------------|-------------------------|
| Θερμοκρασία | Μέγιστη | 14.0 | 11.2 | 13.2 | 15.0 | 16.0 | 14.0 | 8.8 | 11.2 | 17.1 | 16.4 | 13.7 | 13.1 | 12.2 |
| | Ελάχιστη | -1.4 | 0.5 | 8.1 | -2.8 | -2.3 | 2.6 | 7.0 | 7.6 | 9.2 | 5.7 | 3.4 | 2.8 | 1.7 |
| Σχετική Υγρασία | Μέγιστη | 99 | 98 | 90 | 98 | 99 | - | 97 | - | 99 | 98 | 97 | 92 | - |
| | Ελάχιστη | 33 | 40 | 32 | 21 | 23 | - | 56 | - | 51 | 45 | 38 | 53 | - |
| Θερμοκρασία Εδάφους 10 cm | 06 UTC | - | - | - | - | - | - | - | - | - | - | - | - | 5.3 |
| | 12 UTC | - | - | - | - | - | - | - | - | - | - | - | - | 7.3 |
| Ηλιοφάνεια | | - | 6.7 | 0.0 | 8.0 | 7.9 | 6.4 | 0.0 | - | 0.0 | 3.2 | 4.0 | 3.4 | 4.6 |
| Υετός | | | | 0.0 | | | | 17.0 | 7.6 | 25.8 | 0.1 | 50.5 | 37.4 | 27.3 |
| Εξάτμιση | | - | - | - | - | - | - | - | - | - | - | - | - | 14.8 |
| Βαθμοί Αναπτύξεως | 5 | 1.3 | 0.9 | 5.7 | 1.1 | 1.9 | 3.3 | 2.9 | 4.4 | 8.2 | 6.1 | 35.6 | 31.2 | 25.1 |
| | 10 | 0.0 | 0.0 | 0.7 | 0.0 | 0.0 | 0.0 | 0.0 | 0.0 | 3.2 | 1.1 | 4.9 | 0.3 | 2.0 |

| 1ο Δεκαήμερο (1-10/03/2013) | Τιμή Προηγούμ. Έτους | Μέσος Όρος Παρελθ. Ετών | |
|--------------------------------------|----------------------|-------------------------|------|
| Εξατμισοδιαπονή Αναφοράς | 19.6 | 14.8 | 15.2 |
| Διαφορά Υετού - Εξατμ/πνοής Αναφοράς | 30.9 | 22.6 | 12.1 |
| Αριθμός Βροχερών Ημερών | 4.0 | 5.0 | 3.5 |
| Αριθμός Ημερών χωρίς Υετό | 7.0 | 4.0 | - |

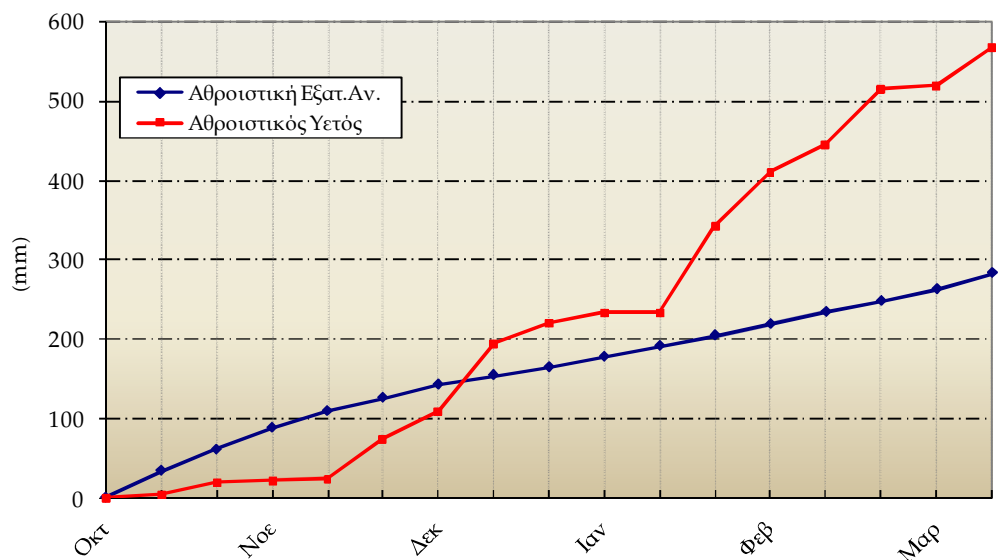
Διάγραμμα Αθροιστικού Υετού και Αθροιστικής Εξατμισοδιαπονή Αναφοράς



| 1ο Δεκαήμερο (1-10/03/2013) | | 1 | 2 | 3 | 4 | 5 | 6 | 7 | 8 | 9 | 10 | Μέσος Όρος ή Άθροισμα | Τιμή Προηγούμ. Έτους | Μέσος Όρος Παρελθ. Ετών |
|--------------------------------|----------|------|------|------|------|------|------|------|------|------|------|--------------------------|-------------------------|----------------------------|
| Θερμοκρασία | Μέγιστη | 16.4 | 16.6 | 16.2 | 16.2 | 18.1 | 17.1 | 15.6 | 16.8 | 20.1 | 22.3 | 17.5 | 17.3 | 16.0 |
| | Ελάχιστη | 5.3 | 5.4 | 8.0 | 3.7 | 5.6 | 5.9 | 8.6 | 8.6 | 13.3 | 9.1 | 7.4 | 6.2 | 5.6 |
| Σχετική Υγρασία | Μέγιστη | 93 | 95 | 96 | 93 | 93 | 79 | 95 | 92 | 94 | 95 | 92 | 90 | - |
| | Ελάχιστη | 48 | 47 | 46 | 53 | 36 | 31 | 67 | 66 | 61 | 49 | 50 | 47 | - |
| Θερμοκρασία Εδάφους 10 cm | 06 UTC | 11.6 | 11.4 | 11.8 | 11.0 | 11.8 | 11.4 | 11.8 | 12.2 | 13.0 | 12.2 | 11.8 | 10.1 | 10.3 |
| | 12 UTC | 12.6 | 12.4 | 12.0 | 11.6 | 12.4 | 12.2 | 12.2 | 12.8 | 14.0 | 14.4 | 12.7 | 11.5 | 12.1 |
| Ηλιοφάνεια | | 8.1 | 3.6 | 3.3 | 9.1 | 9.8 | 1.5 | 0.0 | 0.0 | 6.7 | 8.6 | 5.1 | 6.9 | 5.8 |
| Υετός | | | 0.0 | 36.4 | | | | 9.1 | 0.5 | 2.0 | 0.3 | 48.3 | 4.1 | 26.1 |
| Εξάτμιση | | 4.0 | 2.7 | 1.8 | 2.9 | 1.1 | 2.2 | 3.7 | 0.0 | 4.0 | 2.0 | 24.4 | 27.1 | 29.9 |
| Βαθμοί Αναπτύξεως | 5 | 5.9 | 6.0 | 7.1 | 5.0 | 6.9 | 6.5 | 7.1 | 7.7 | 11.7 | 10.7 | 74.5 | 67.4 | 58.2 |
| | 10 | 0.9 | 1.0 | 2.1 | 0.0 | 1.9 | 1.5 | 2.1 | 2.7 | 6.7 | 5.7 | 24.5 | 21.4 | 14.6 |

| 1ο Δεκαήμερο (1-10/03/2013) | | Τιμή Προηγούμ. Έτους | Μέσος Όρος Παρελθ. Ετών |
|---|------|-------------------------|----------------------------|
| Εξατμισοδιαπονή Αναφοράς | 20.3 | 23.3 | 18.8 |
| Διαφορά Υετού - Εξατμ/πνοής Αναφοράς | 28.0 | -19.2 | 7.3 |
| Αριθμός Βροχερών Ημερών | 5.0 | 2.0 | 3.2 |
| Αριθμός Ημερών χωρίς Υετό | 3.0 | 6.0 | - |

Διάγραμμα Αθροιστικού Υετού και Αθροιστικής Εξατμισοδιαπονή Αναφοράς

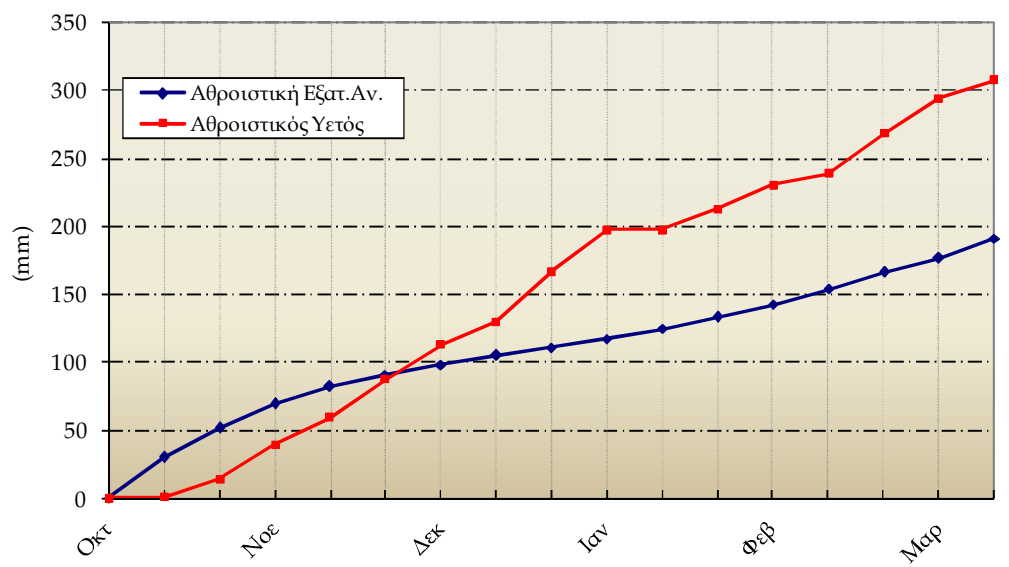


Λάβρεια

| 1ο Δεκαήμερο (1-10/03/2013) | | 1 | 2 | 3 | 4 | 5 | 6 | 7 | 8 | 9 | 10 | Μέσος Όρος η Αθροίσμα | Τιμή Προηγούμ. Έτους | Μέσος Όρος Παρελθ. Ετών |
|-----------------------------|----------|------|------|------|------|------|------|-----|------|------|------|-----------------------|----------------------|-------------------------|
| Θερμοκρασία | Μέγιστη | 15.0 | 12.0 | 12.1 | 15.8 | 10.2 | 11.0 | 9.6 | 15.6 | 19.2 | 21.5 | 14.2 | 11.9 | 13.6 |
| | Ελάχιστη | 1.2 | 2.0 | 3.0 | -1.4 | 0.8 | 0.0 | 5.9 | 7.2 | 6.2 | 4.0 | 2.9 | 3.6 | 2.4 |
| Σχετική Υγρασία | Μέγιστη | 100 | 100 | 100 | 100 | 98 | 82 | 100 | 100 | 100 | 100 | 98 | 91 | - |
| | Ελάχιστη | 47 | 56 | 57 | 37 | 63 | 54 | 73 | 68 | 57 | 38 | 55 | 57 | - |
| Θερμοκρασία Εδάφους 10 cm | 06 UTC | 8.0 | 8.4 | 9.2 | 7.0 | 8.2 | 7.2 | 9.0 | 9.6 | 10.4 | 10.4 | 8.7 | 6.8 | 7.8 |
| | 12 UTC | 10.0 | 9.6 | 9.6 | 9.6 | 9.2 | 9.0 | 9.4 | 11.0 | 11.6 | 12.4 | 10.1 | 7.7 | 8.9 |
| Ηλιοφάνεια | | 8.4 | 0.0 | 1.1 | 8.9 | 1.2 | 0.0 | 0.0 | 3.8 | 6.9 | 8.2 | 3.8 | 2.8 | 4.9 |
| Υετός | | | | 0.8 | | | | 4.8 | 4.0 | 3.6 | | 13.2 | 26.1 | 10.9 |
| Εξάτμιση | | 1.2 | 0.4 | 2.8 | 2.2 | 2.3 | 0.5 | 0.0 | 0.4 | 2.8 | 4.4 | 17.0 | 30.8 | 18.9 |
| Βαθμοί Αναπτύξεως | 5 | 3.1 | 2.0 | 2.6 | 2.2 | 0.5 | 0.5 | 2.8 | 6.4 | 7.7 | 7.8 | 35.5 | - | 34.4 |
| | 10 | 0.0 | 0.0 | 0.0 | 0.0 | 0.0 | 0.0 | 0.0 | 1.4 | 2.7 | 2.8 | 6.9 | - | 4.1 |

| 1ο Δεκαήμερο (1-10/03/2013) | | Τιμή Προηγούμ. Έτους | Μέσος Όρος Παρελθ. Ετών |
|--------------------------------------|------|----------------------|-------------------------|
| Εξατμισοδιαπονή Αναφοράς | 14.5 | 13.8 | 17.1 |
| Διαφορά Υετού - Εξατμ/πνοής Αναφοράς | -1.3 | 12.3 | -6.2 |
| Αριθμός Βροχερών Ημερών | 4.0 | 5.0 | 3.2 |
| Αριθμός Ημερών χωρίς Υετό | 4.0 | 6.0 | - |

Διάγραμμα Αθροιστικού Υετού και Αθροιστικής Εξατμισοδιαπονή Αναφοράς

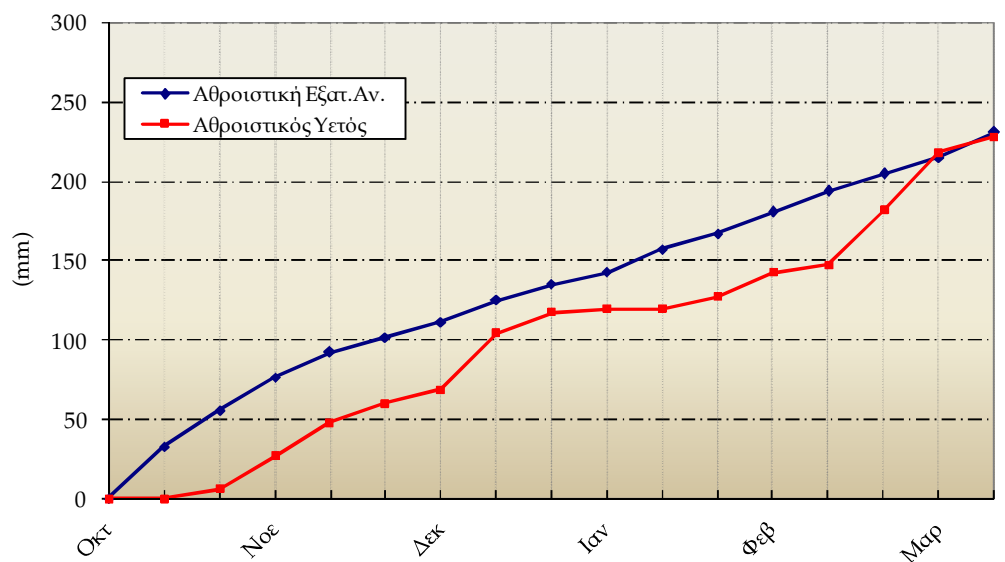


Μίκρα

| 1ο Δεκαήμερο (1-10/03/2013) | | 1 | 2 | 3 | 4 | 5 | 6 | 7 | 8 | 9 | 10 | Μέσος Όρος ή Άθροισμα | Τιμή Προηγούμ. Έτους | Μέσος Όρος Παρελθ. Ετών |
|--------------------------------|----------|------|------|------|------|------|------|------|------|------|------|--------------------------|-------------------------|----------------------------|
| Θερμοκρασία | Μέγιστη | 12.9 | 10.4 | 11.5 | 14.8 | 13.4 | 12.0 | 11.2 | 12.4 | 15.0 | 19.8 | 13.3 | 11.0 | 12.6 |
| | Ελάχιστη | 1.0 | 2.4 | 6.6 | 0.2 | 3.0 | 3.0 | 7.8 | 9.0 | 10.0 | 5.8 | 4.9 | 4.0 | 3.4 |
| Σχετική Υγρασία | Μέγιστη | 92 | 87 | 89 | 92 | 84 | 83 | 91 | 92 | 93 | 94 | 90 | 85 | - |
| | Ελάχιστη | 45 | 69 | 55 | 31 | 47 | 49 | 65 | 74 | 73 | 52 | 56 | 56 | - |
| Θερμοκρασία Εδάφους 10 cm | 06 UTC | 9.0 | 8.8 | 9.2 | 7.8 | 8.0 | 8.6 | 9.6 | 10.2 | 11.4 | 11.0 | 9.4 | 7.0 | 7.2 |
| | 12 UTC | 10.4 | 9.8 | 9.6 | 10.2 | 10.2 | 10.0 | 10.0 | 11.6 | 12.0 | 13.8 | 10.8 | 8.0 | 9.8 |
| Ηλιοφάνεια | | 9.6 | 0.0 | 4.0 | 9.9 | 6.7 | 0.7 | 0.0 | 0.8 | 3.4 | 6.5 | 4.2 | 3.0 | 4.9 |
| Υετός | | | 1.8 | 3.5 | | | | 0.2 | 3.3 | 1.3 | | 10.1 | 23.3 | 13.0 |
| Εξάτμιση | | 1.9 | 1.4 | 1.2 | 0.6 | 4.6 | 0.8 | 1.8 | 1.1 | 0.4 | 1.3 | 15.1 | 27.2 | 22.1 |
| Βαθμοί Αναπτύξεως | 5 | 2.0 | 1.4 | 4.1 | 2.5 | 3.2 | 2.5 | 4.5 | 5.7 | 7.5 | 7.8 | 41.1 | 26.0 | 33.9 |
| | 10 | 0.0 | 0.0 | 0.0 | 0.0 | 0.0 | 0.0 | 0.0 | 0.7 | 2.5 | 2.8 | 6.0 | 3.2 | 4.3 |

| 1ο Δεκαήμερο (1-10/03/2013) | | Τιμή Προηγούμ. Έτους | Μέσος Όρος Παρελθ. Ετών |
|---|------|-------------------------|----------------------------|
| Εξατμισοδιαπονή Αναφοράς | 15.6 | 15.7 | 17.6 |
| Διαφορά Υετού - Εξατμ/πνοής Αναφοράς | -5.5 | 7.6 | -4.6 |
| Αριθμός Βροχερών Ημερών | 5.0 | 5.0 | 3.2 |
| Αριθμός Ημερών χωρίς Υετό | 2.0 | 7.0 | - |

Διάγραμμα Αθροιστικού Υετού και Αθροιστικής Εξατμισοδιαπονή Αναφοράς

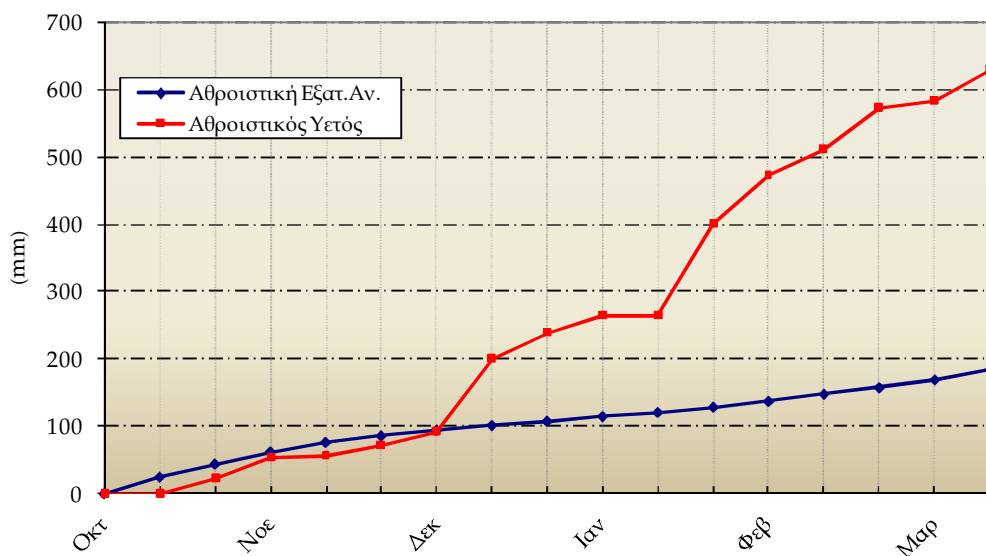


Τρίτη

| 1ο Δεκαήμερο (1-10/03/2013) | | 1 | 2 | 3 | 4 | 5 | 6 | 7 | 8 | 9 | 10 | Μέσος Όρος ή Άθροισμα | Τιμή Προηγούμ. Έτους | Μέσος Όρος Παρελθ. Ετών |
|--------------------------------|----------|------|------|------|------|------|------|-----|------|------|------|--------------------------|-------------------------|----------------------------|
| Θερμοκρασία | Μέγιστη | 12.9 | 11.1 | 9.6 | 13.7 | 10.8 | 11.5 | 9.2 | 14.3 | 17.2 | 19.3 | 13.0 | 12.8 | 11.8 |
| | Ελάχιστη | 2.7 | 0.0 | 0.3 | -1.3 | -1.7 | -0.7 | 5.0 | 4.7 | 9.0 | 6.4 | 2.4 | 1.2 | 1.3 |
| Σχετική Υγρασία | Μέγιστη | 98 | 99 | 100 | 100 | 100 | 97 | 99 | 100 | 92 | 87 | 97 | 92 | - |
| | Ελάχιστη | 48 | 52 | 68 | 45 | 49 | 32 | 87 | 60 | 48 | 43 | 53 | 55 | - |
| Θερμοκρασία Εδάφους 10 cm | 06 UTC | 6.6 | 6.6 | 5.2 | 5.0 | 5.6 | 5.6 | 7.6 | 7.8 | 10.0 | 9.0 | 6.9 | 7.0 | 6.2 |
| | 12 UTC | 10.4 | 9.6 | 6.8 | 9.2 | 10.0 | 9.6 | 8.2 | 11.2 | 12.2 | 12.0 | 9.9 | 9.3 | 7.4 |
| Ηλιοφάνεια | | 6.3 | 2.4 | 2.2 | 4.6 | 7.3 | 1.9 | 0.0 | 3.8 | 6.5 | 7.2 | 4.2 | 3.8 | 5.4 |
| Υετός | | 1.0 | | 29.9 | | | | 8.5 | 0.3 | 5.0 | 1.8 | 46.5 | 13.3 | 26.7 |
| Εξάτμιση | | 1.3 | 0.0 | 3.0 | 1.5 | 1.6 | 1.1 | 0.0 | 0.9 | 2.4 | 1.8 | 13.6 | - | 15.8 |
| Βαθμοί Αναπτύξεως | 5 | 2.8 | 0.6 | 0.0 | 1.2 | 0.0 | 0.4 | 2.1 | 4.5 | 8.1 | 7.9 | 27.5 | 24.4 | 22.7 |
| | 10 | 0.0 | 0.0 | 0.0 | 0.0 | 0.0 | 0.0 | 0.0 | 0.0 | 3.1 | 2.9 | 6.0 | 0.0 | 1.9 |

| 1ο Δεκαήμερο (1-10/03/2013) | | Τιμή Προηγούμ. Έτους | Μέσος Όρος Παρελθ. Ετών |
|---|------|-------------------------|----------------------------|
| Εξατμισοδιαπονή Αναφοράς | 14.9 | 15.0 | 17.7 |
| Διαφορά Υετού - Εξατμ/πνοής Αναφοράς | 31.6 | -1.7 | 9.0 |
| Αριθμός Βροχερών Ημερών | 6.0 | 5.0 | 3.4 |
| Αριθμός Ημερών χωρίς Υετό | 0.0 | 1.0 | - |

Διάγραμμα Αθροιστικού Υετού και Αθροιστικής Εξατμισοδιαπονή Αναφοράς





◆ Υπόμνημα

Εξατμισοδιαπνοή Αναφοράς ΕΤο (mm):

υπολογίστηκε με τη μέθοδο FAO Penman-Montieth

$$ET_0 = \frac{0.408 * \Delta * (R_n - G) + \gamma * \frac{900}{T + 273} * u_2 * (e_s - e_a)}{\Delta + \gamma * (1 + 0.34 * u_2)}$$

με δεκαήμερο βήμα.

Η R_n εκτιμήθηκε από τις μετρήσεις ηλιοφάνειας και η G θεωρήθηκε ίση με 0.

Βαθμοί Αναπτύξεως: Βαθμοί κατά τους οποίους η μέση θερμοκρασία υπερβαίνει τη βάση των 5 ή 10 °C.

Αριθμός Βροχερών Ημερών: Αριθμός ημερών με υετό τουλάχιστον 0.1 mm.

Αριθμός Ημερών χωρίς Υετό: Πόσες μέρες καταγράφηκαν χωρίς υετό από την τελευταία βροχερή ημέρα.

Μονάδες Μέτρησης

- ◆ Θερμοκρασία : °C
- ◆ Σχετική Υγρασία : %
- ◆ Θερμοκρασία Εδάφους: °C
- ◆ Ηλιοφάνεια : ώρες
- ◆ Υετός : mm
- ◆ Εξάτμιση (Pan) : mm
- ◆ Βαθμοί Αναπτύξεως: °C

Ώρες UTC (Universal Time coordinates) στην Ελλάδα

- ◆ Χειμώνας : ώρα UTC= τοπική ώρα -2
- ◆ Καλοκαίρι : ώρα UTC= τοπική ώρα -3

© ΕΘΝΙΚΗ ΜΕΤΕΩΡΟΛΟΓΙΚΗ ΥΠΗΡΕΣΙΑ

Απαγορεύεται η αναπαραγωγή χωρίς έγγραφη άδεια

Ελ. Βενιζέλου 14, Τ.Κ 16777

Ελληνικό, Αθήνα



ΕΘΝΙΚΗ
ΜΕΤΕΩΡΟΛΟΓΙΚΗ
ΥΠΗΡΕΣΙΑ

HELLENIC NATIONAL METEOROLOGICAL SERVICE

Διεύθυνση Κλιματολογίας - Εφαρμογών

Επιμέλεια Τεύχους:

Παπακρίβου Αναστασία

Χαραλαμπίδης Χρήστος

Το παρόν δελτίο σχεδιάστηκε και υλοποιήθηκε με την υποστήριξη του Τομέα Διαχείρισης Υδατικών Πόρων του Γεωπονικού Πανεπιστημίου Αθηνών