



ΑΓΡΟΜΕΤΕΩΡΟΛΟΓΙΚΟ ΔΕΛΤΙΟ

Αύγουστος 2013
2ο Δεκαήμερο

- Θερμοκρασία
- Σχετική Υγρασία
- Θερμοκρασία Εδάφους
- Ηλιοφάνεια
- Υετός
- Εξάτμιση
- Βαθμοί Αναπτύξεως
- Εξατμισοδιαπνοή Αναφοράς
- Αθροιστική Βροχόπτωση από την αρχή της υγρής περιόδου
- Αθροιστική Εξατμισοδιαπνοή Αναφοράς
- Αριθμός Ημερών χωρίς Υετό



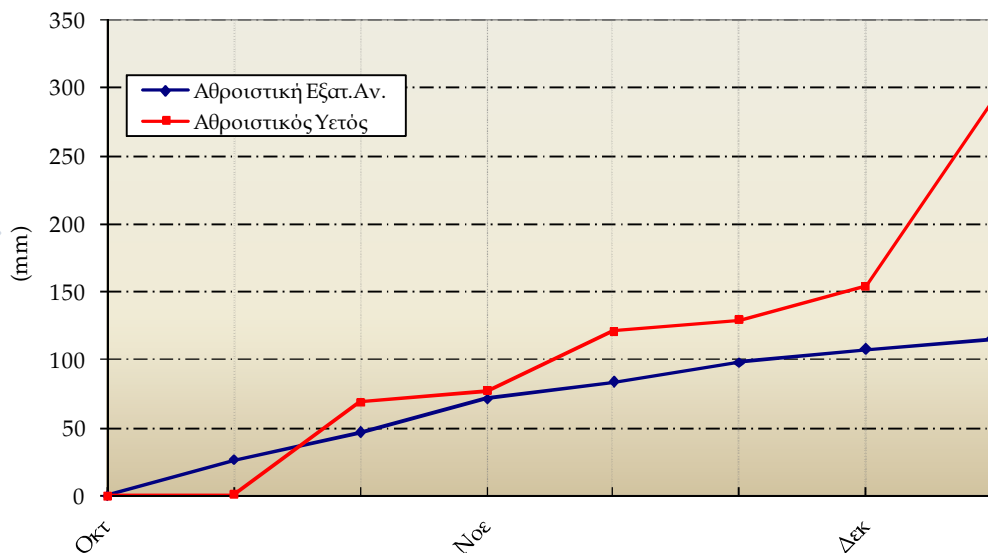
Εθνική Μετεωρολογική Υπηρεσία
Διεύθυνση Κλιματολογίας - Εφαρμογών
Ελ.Βενιζέλου 14, Τ.Κ 16777
Ελληνικό, Αθήνα

Δικτυακές Διευθύνσεις ΕΜΥ
www.hnms.gr
www.emy.gov.gr
www.meteo.gov.gr
www.meteohellas.gr

2ο Δεκαήμερο (11-20/08/2013)		11	12	13	14	15	16	17	18	19	20	Μέσος Όρος ή Αθροισμα	Τιμή Προηγούμ. Έτους	Μέσος Όρος Παρελθ. Ετών
Θερμοκρασία	Μέγιστη	36.2	35.4	35.6	37.0	37.5	37.5	35.2	35.4	36.4	36.4	36.3	34.5	33.5
	Ελάχιστη	17.4	19.0	19.4	19.6	17.0	17.6	17.8	17.4	17.8	18.2	18.1	19.6	17.4
Σχετική Υγρασία	Μέγιστη	86	81	78	78	76	81	79	75	83	77	79	72	-
	Ελάχιστη	24	27	26	23	26	26	27	29	26	24	26	32	-
Θερμοκρασία Εδάφους 10 cm	06 UTC	31.0	35.0	33.0	32.0	31.0	31.0	32.2	31.2	31.2	31.0	31.9	30.4	27.0
	12 UTC	34.0	36.0	36.0	38.0	32.0	35.0	34.8	35.0	35.2	35.2	35.1	34.7	33.0
Ηλιοφάνεια		12.3	12.0	10.6	12.4	12.4	11.1	12.1	11.4	12.0	12.3	11.9	12.0	10.6
Υετός														4.5
Εξάτμιση		7.2	10.6	11.1	11.0	10.2	10.0	8.4	10.0	10.0	9.7	98.2	80.8	74.4
Βαθμοί Αναπτύξεως	5	21.8	22.2	22.5	23.3	22.3	22.6	21.5	21.4	22.1	22.3	221.9	220.3	204.3
	10	16.8	17.2	17.5	18.3	17.3	17.6	16.5	16.4	17.1	17.3	171.9	170.3	154.3

2ο Δεκαήμερο (11-20/08/2013)	Τιμή Προηγούμ. Έτους	Μέσος Όρος Παρελθ. Ετών	
Εξατμισοδιαπονή Αναφοράς	54.2	53.1	49.8
Διαφορά Υετού - Εξατμ/πνοής Αναφοράς	-54.2	-53.1	-45.3
Αριθμός Βροχερών Ημερών	0.0	0.0	1.0
Αριθμός Ημερών χωρίς Υετό	30.0	18.0	-

Διάγραμμα Αθροιστικού Υετού και Αθροιστικής Εξατμισοδιαπονής Αναφοράς

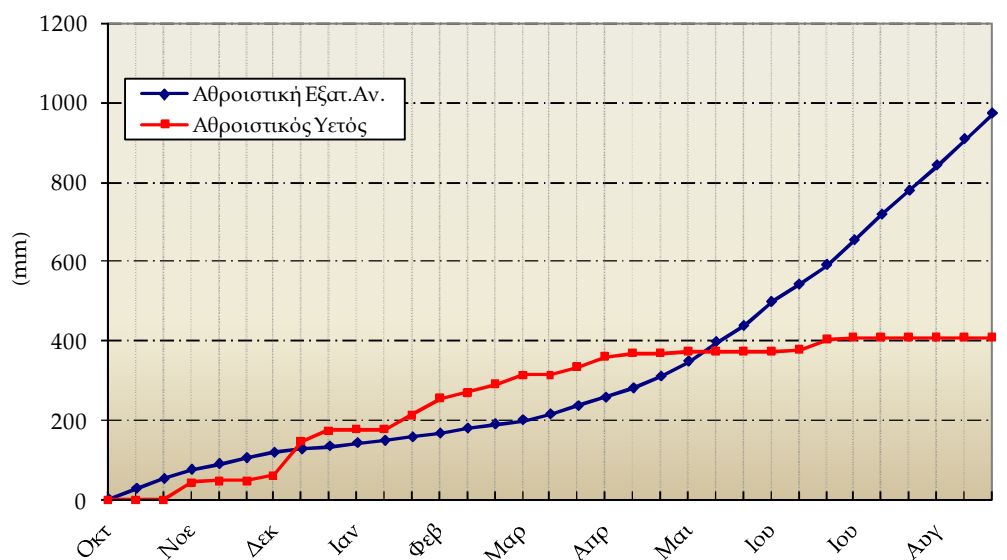


Ο σταθμός υπολειπεται

2ο Δεκαήμερο (11-20/08/2013)		11	12	13	14	15	16	17	18	19	20	Μέσος Όρος ή Αθροισμα	Τιμή Προηγούμ. Έτους	Μέσος Όρος Παρελθ. Ετών
Θερμοκρασία	Μέγιστη	33.6	32.6	34.0	35.6	34.4	33.0	33.2	33.6	34.2	33.6	33.8	31.7	30.5
	Ελάχιστη	22.4	19.6	22.4	22.8	20.0	23.4	25.0	22.0	19.4	22.0	21.9	19.8	17.7
Σχετική Υγρασία	Μέγιστη	70	72	72	71	66	72	52	65	74	66	68	73	-
	Ελάχιστη	24	29	29	23	27	35	26	15	29	26	26	29	-
Θερμοκρασία Εδάφους 10 cm	06 UTC	29.2	28.2	28.0	28.4	24.8	29.4	29.0	28.4	28.4	28.8	28.3	29.0	23.8
	12 UTC	31.6	32.0	31.8	31.6	31.6	31.2	32.0	31.6	30.2	31.4	31.5	31.6	27.9
Ηλιοφάνεια		12.5	12.2	11.9	13.0	11.6	12.2	12.1	12.6	11.8	12.0	12.2	11.0	10.0
Υετός													0.0	3.9
Εξάτμιση		9.3	6.9	9.2	13.3	14.7	12.0	12.9	11.1	11.1	11.3	111.8	104.6	94.5
Βαθμοί Αναπτύξεως	5	23.0	21.1	23.2	24.2	22.2	23.2	24.1	22.8	21.8	22.8	228.4	207.2	191.3
	10	18.0	16.1	18.2	19.2	17.2	18.2	19.1	17.8	16.8	17.8	178.4	157.2	141.3

2ο Δεκαήμερο (11-20/08/2013)	Τιμή Προηγούμ. Έτους	Μέσος Όρος Παρελθ. Ετών	
Εξατμισοδιαπονή Αναφοράς	64.4	53.5	55.4
Διαφορά Υετού - Εξατμ/πνοής Αναφοράς	-64.4	-53.5	-51.5
Αριθμός Βροχερών Ημερών	0.0	0.0	1.0
Αριθμός Ημερών χωρίς Υετό	50.0	75.0	-

Διάγραμμα Αθροιστικού Υετού και Αθροιστικής Εξατμισοδιαπονή Αναφοράς

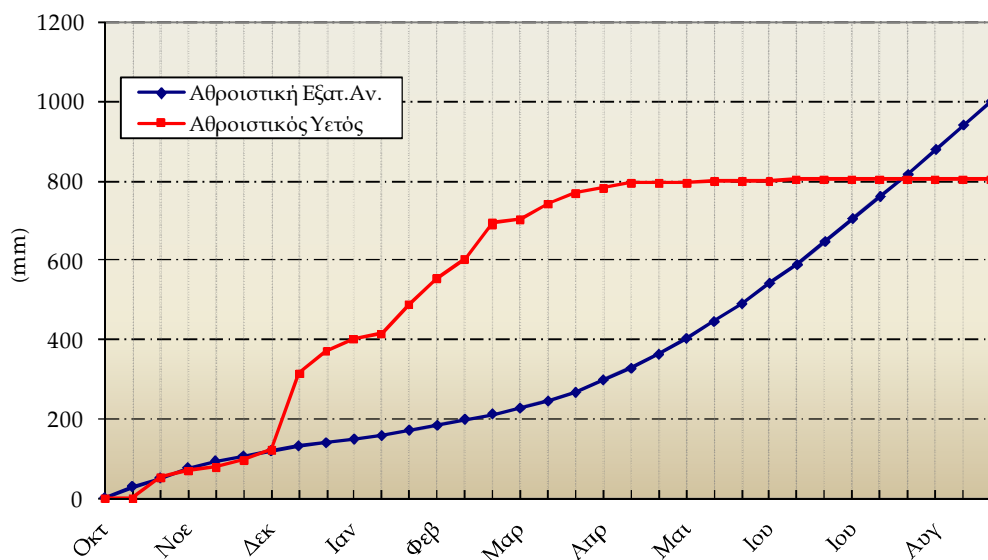


Ανδραβίδα

2ο Δεκαήμερο (11-20/08/2013)		11	12	13	14	15	16	17	18	19	20	Μέσος Όρος ή Αθροισμα	Τιμή Προηγούμ. Έτους	Μέσος Όρος Παρελθ. Ετών
Θερμοκρασία	Μέγιστη	33.1	32.8	33.0	32.2	34.1	36.4	33.5	34.1	33.1	34.2	33.6	32.6	31.2
	Ελάχιστη	18.7	19.4	19.0	19.9	18.0	17.9	19.2	22.4	19.7	17.8	19.2	19.9	18.7
Σχετική Υγρασία	Μέγιστη	86	80	85	85	86	81	77	83	82	84	83	82	-
	Ελάχιστη	29	27	26	38	25	16	29	25	30	22	27	32	-
Θερμοκρασία Εδάφους 10 cm	06 UTC	28.6	28.2	28.6	28.6	28.0	28.0	28.4	28.2	28.4	27.6	28.3	29.3	27.4
	12 UTC	34.4	34.4	35.4	35.0	35.4	35.0	34.2	34.0	35.0	35.0	34.8	37.3	31.7
Ηλιοφάνεια		12.1	11.3	11.7	11.7	11.5	11.1	11.4	11.5	11.6	11.8	11.6	11.8	11.2
Υετός														4.0
Εξάτμιση		8.7	11.0	17.2	8.9	9.4	14.5	12.3	9.0	19.2	8.9	119.1	87.3	73.5
Βαθμοί Αναπτύξεως	5	20.9	21.1	21.0	21.1	21.1	22.2	21.4	23.3	21.4	21.0	214.3	212.9	199.2
	10	15.9	16.1	16.0	16.1	16.1	17.2	16.4	18.3	16.4	16.0	164.3	162.9	149.2

2ο Δεκαήμερο (11-20/08/2013)	Τιμή Προηγούμ. Έτους	Μέσος Όρος Παρελθ. Ετών	
Εξατμισοδιαπονή Αναφοράς	59.7	55.1	49.2
Διαφορά Υετού - Εξατμ/πνοής Αναφοράς	-59.7	-55.1	-45.2
Αριθμός Βροχερών Ημερών	0.0	0.0	0.3
Αριθμός Ημερών χωρίς Υετό	71.0	83.0	-

Διάγραμμα Αθροιστικού Υετού και Αθροιστικής Εξατμισοδιαπονή Αναφοράς

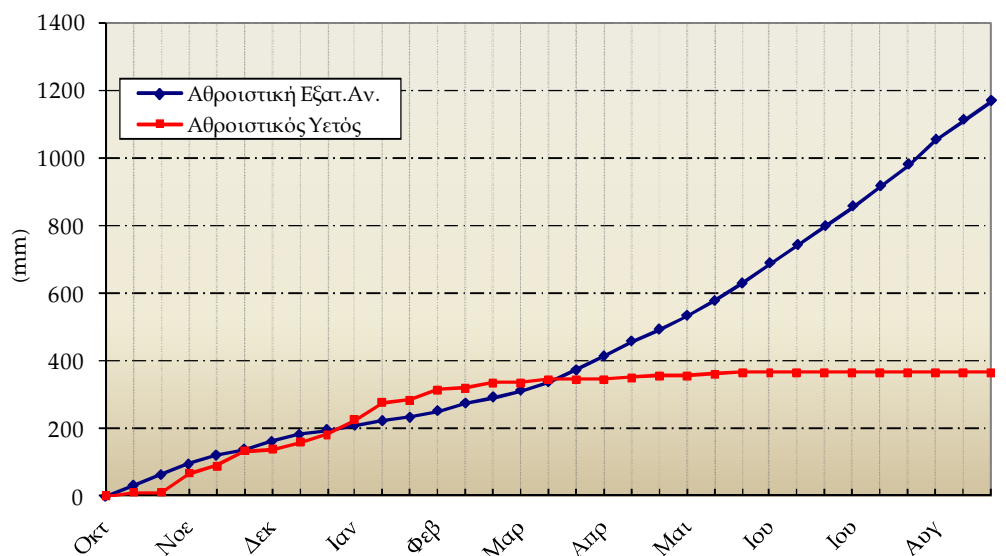


Ημερήσιο

2ο Δεκαήμερο (11-20/08/2013)		11	12	13	14	15	16	17	18	19	20	Μέσος Όρος ή Άθροισμα	Τιμή Προηγούμ. Έτους	Μέσος Όρος Παρελθ. Ετών
Θερμοκρασία	Μέγιστη	29.4	29.0	28.6	29.0	30.0	28.6	28.8	28.5	28.4	29.0	28.9	-	28.2
	Ελάχιστη	19.8	24.0	23.4	20.8	21.0	21.0	22.4	24.8	25.2	21.0	22.3	-	22.2
Σχετική Υγρασία	Μέγιστη	74	68	68	81	87	82	79	76	74	81	77	-	-
	Ελάχιστη	54	54	52	52	53	57	66	52	60	53	55	-	-
Θερμοκρασία Εδάφους 10 cm	06 UTC	-	-	-	-	-	-	-	-	-	-	-	-	-
	12 UTC	-	-	-	-	-	-	-	-	-	-	-	-	-
Ηλιοφάνεια		11.2	11.6	11.9	11.8	11.7	11.3	7.1	10.9	11.5	11.0	11.0	-	11.0
Υετός													-	0.0
Εξάτμιση		5.1	8.8	6.3	4.9	5.7	4.6	8.2	8.0	0.6	6.3	58.5	-	81.3
Βαθμοί Αναπτώξεως	5	19.6	21.5	21.0	19.9	20.5	19.8	20.6	21.7	21.8	20.0	206.4	-	202.0
	10	14.6	16.5	16.0	14.9	15.5	14.8	15.6	16.7	16.8	15.0	156.4	-	152.0

2ο Δεκαήμερο (11-20/08/2013)	Τιμή Προηγούμ. Έτους	Μέσος Όρος Παρελθ. Ετών	
Εξατμισοδιαπονή Αναφοράς	55.5	-	-
Διαφορά Υετού - Εξατμ/πνοής Αναφοράς	-55.5	-	0.0
Αριθμός Βροχερών Ημερών	0.0	-	0.1
Αριθμός Ημερών χωρίς Υετό	94.0	-	-

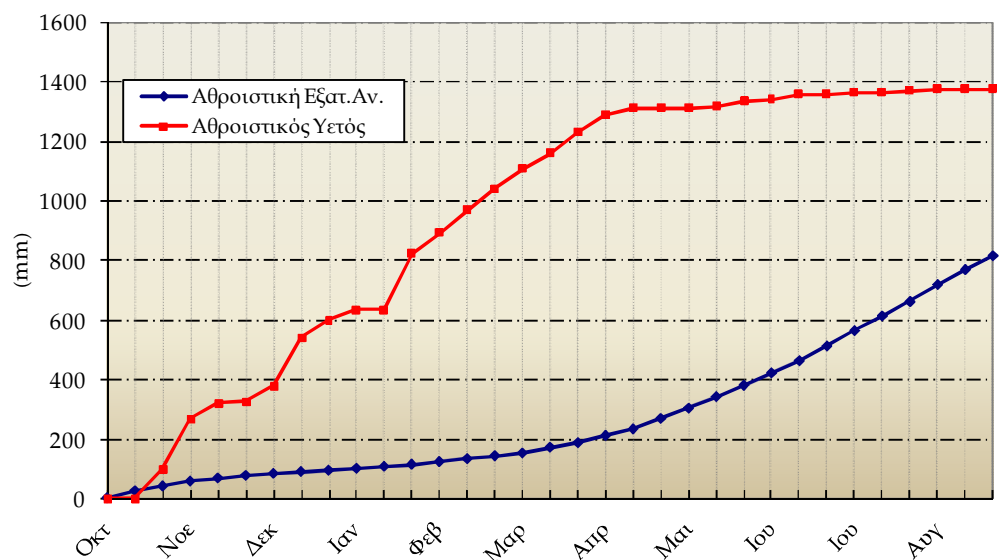
Διάγραμμα Αθροιστικού Υετού και Αθροιστικής Εξατμισοδιαπονή Αναφοράς



2ο Δεκαήμερο (11-20/08/2013)		11	12	13	14	15	16	17	18	19	20	Μέσος Όρος η Αθροίσμα	Τιμή Προηγούμ. Έτους	Μέσος Όρος Παρελθ. Ετών
Θερμοκρασία	Μέγιστη	31.8	32.8	32.0	33.2	33.8	31.6	33.6	33.9	33.0	33.8	33.0	31.8	30.9
	Ελάχιστη	12.9	15.3	16.0	16.4	16.0	19.2	19.6	14.4	15.8	15.4	16.1	16.2	15.4
Σχετική Υγρασία	Μέγιστη	96	69	82	67	76	33	73	64	94	68	72	82	-
	Ελάχιστη	20	25	30	28	18	24	18	25	15	16	22	32	-
Θερμοκρασία Εδάφους 10 cm	06 UTC	-	-	-	-	-	-	-	-	-	-	-	-	23.3
	12 UTC	-	-	-	-	-	-	-	-	-	-	-	-	27.1
Ηλιοφάνεια		9.1	7.2	8.2	8.6	9.0	9.4	8.5	6.4	8.3	10.0	8.5	9.3	9.5
Υετός			0.0					0.0	0.0			0.0	4.1	11.3
Εξάτμιση		-	-	-	-	-	-	-	-	-	-	-	-	64.1
Βαθμοί Αναπτώξεως	5	17.4	19.1	19.0	19.8	19.9	20.4	21.6	19.2	19.4	19.6	195.3	190.0	176.6
	10	12.4	14.1	14.0	14.8	14.9	15.4	16.6	14.2	14.4	14.6	145.3	140.0	127.8

2ο Δεκαήμερο (11-20/08/2013)	Τιμή Προηγούμ. Έτους	Μέσος Όρος Παρελθ. Ετών	
Εξατμισοδιαπονή Αναφοράς	46.1	43.3	45.3
Διαφορά Υετού - Εξατμ/πνοής Αναφοράς	-46.1	-39.2	-34.0
Αριθμός Βροχερών Ημερών	0.0	2.0	1.8
Αριθμός Ημερών χωρίς Υετό	20.0	0.0	-

Διάγραμμα Αθροιστικού Υετού και Αθροιστικής Εξατμισοδιαπονή Αναφοράς

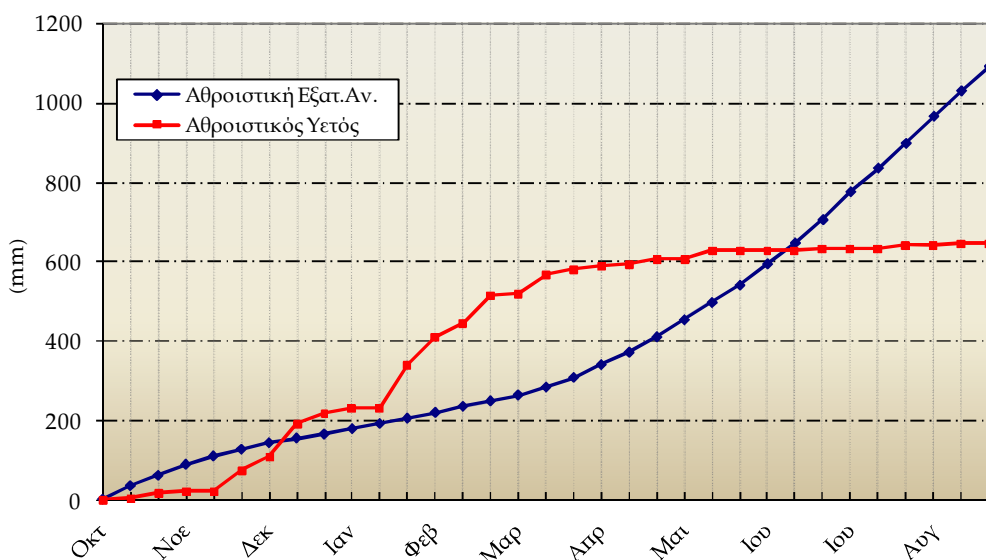


Καλαμιάτα

2ο Δεκαήμερο (11-20/08/2013)		11	12	13	14	15	16	17	18	19	20	Μέσος Όρος ή Άθροισμα	Τιμή Προηγούμ. Έτους	Μέσος Όρος Παρελθ. Ετών
Θερμοκρασία	Μέγιστη	31.9	35.4	36.8	34.1	32.2	32.7	34.9	35.3	35.3	32.0	34.1	33.1	31.4
	Ελάχιστη	18.9	17.8	18.4	19.7	18.6	20.1	19.1	23.9	19.6	19.0	19.5	20.0	18.2
Σχετική Υγρασία	Μέγιστη	86	77	82	84	80	85	83	77	67	74	80	78	-
	Ελάχιστη	36	23	17	27	40	27	25	22	21	31	27	29	-
Θερμοκρασία Εδάφους 10 cm	06 UTC	26.0	26.0	26.0	26.4	26.4	26.2	26.2	26.6	26.4	26.2	26.2	26.4	25.7
	12 UTC	29.0	29.0	28.6	29.4	29.4	29.4	29.0	29.2	29.4	29.4	29.2	28.3	29.6
Ηλιοφάνεια		10.6	9.3	11.0	11.8	11.8	10.3	10.7	10.4	11.8	11.9	11.0	11.3	10.6
Υετός							0.0	0.0	0.0			0.0	24.5	3.9
Εξάτμιση		10.2	10.2	15.4	9.6	11.4	9.6	9.8	3.2	9.2	7.0	95.6	-	78.6
Βαθμοί Αναπτύξεως	5	20.4	21.6	22.6	21.9	20.4	21.4	22.0	24.6	22.5	20.5	217.9	215.7	198.2
	10	15.4	16.6	17.6	16.9	15.4	16.4	17.0	19.6	17.5	15.5	167.9	165.7	148.2

2ο Δεκαήμερο (11-20/08/2013)	Τιμή Προηγούμ. Έτους	Μέσος Όρος Παρελθ. Ετών	
Εξατμισοδιαπονή Αναφοράς	61.3	60.2	50.7
Διαφορά Υετού - Εξατμ/πνοής Αναφοράς	-61.3	-35.7	-46.8
Αριθμός Βροχερών Ημερών	0.0	1.0	0.7
Αριθμός Ημερών χωρίς Υετό	19.0	10.0	-

Διάγραμμα Αθροιστικού Υετού και Αθροιστικής Εξατμισοδιαπονής Αναφοράς

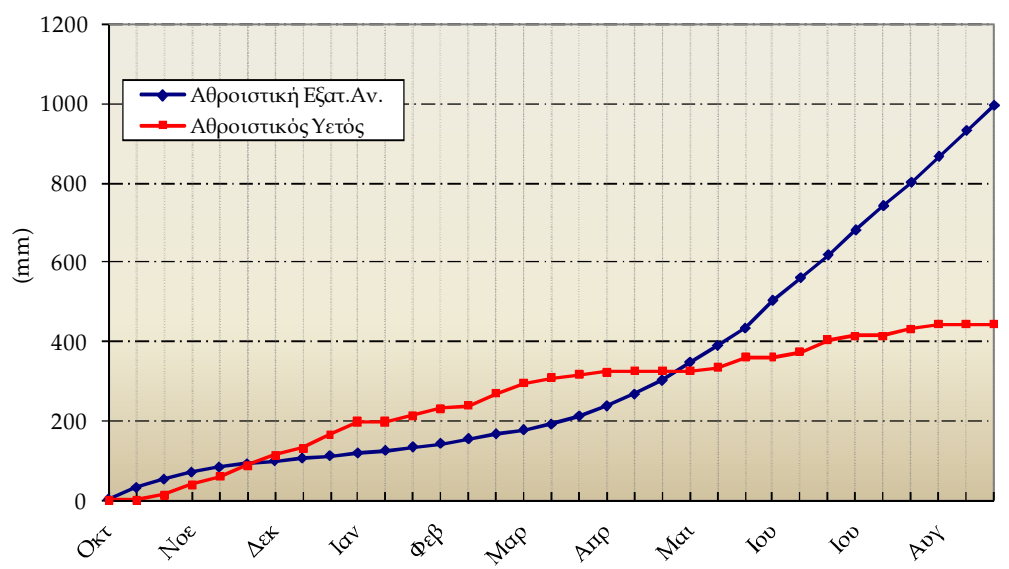


Αύγουστος

2ο Δεκαήμερο (11-20/08/2013)		11	12	13	14	15	16	17	18	19	20	Μέσος Όρος η Αθροίσμα	Τιμή Προηγούμ. Έτους	Μέσος Όρος Παρελθ. Ετών
Θερμοκρασία	Μέγιστη	34.4	34.2	35.4	35.4	35.2	34.0	34.0	33.8	34.2	34.6	34.5	33.6	32.3
	Ελάχιστη	18.0	18.8	18.3	18.0	18.4	18.3	23.2	19.6	18.6	16.4	18.8	18.5	17.5
Σχετική Υγρασία	Μέγιστη	65	68	64	67	61	62	64	69	69	63	65	77	-
	Ελάχιστη	21	23	20	17	14	23	23	25	21	18	20	25	-
Θερμοκρασία Εδάφους 10 cm	06 UTC	-	-	-	-	-	-	-	-	-	-	-	28.4	26.4
	12 UTC	-	-	-	-	-	-	-	-	-	-	-	30.0	28.7
Ηλιοφάνεια		11.4	11.4	11.7	11.9	11.9	11.0	10.4	11.8	11.4	11.2	11.4	10.6	9.9
Υετός													0.2	6.2
Εξάτμιση		10.0	9.9	12.5	11.4	13.4	12.2	12.1	11.7	12.1	11.8	117.1	89.0	84.1
Βαθμοί Αναπτύξεως	5	21.2	21.5	21.9	21.7	21.8	21.2	23.6	21.7	21.4	20.5	216.4	210.6	199.1
	10	16.2	16.5	16.9	16.7	16.8	16.2	18.6	16.7	16.4	15.5	166.4	160.6	149.1

2ο Δεκαήμερο (11-20/08/2013)	Τιμή Προηγούμ. Έτους	Μέσος Όρος Παρελθ. Ετών
Εξατμισοδιαπονή Αναφοράς	63.9	56.9
Διαφορά Υετού - Εξατμ/πνοής Αναφοράς	-63.9	-56.7
Αριθμός Βροχερών Ημερών	0.0	1.0
Αριθμός Ημερών χωρίς Υετό	29.0	0.0

Διάγραμμα Αθροιστικού Υετού και Αθροιστικής Εξατμισοδιαπονή Αναφοράς

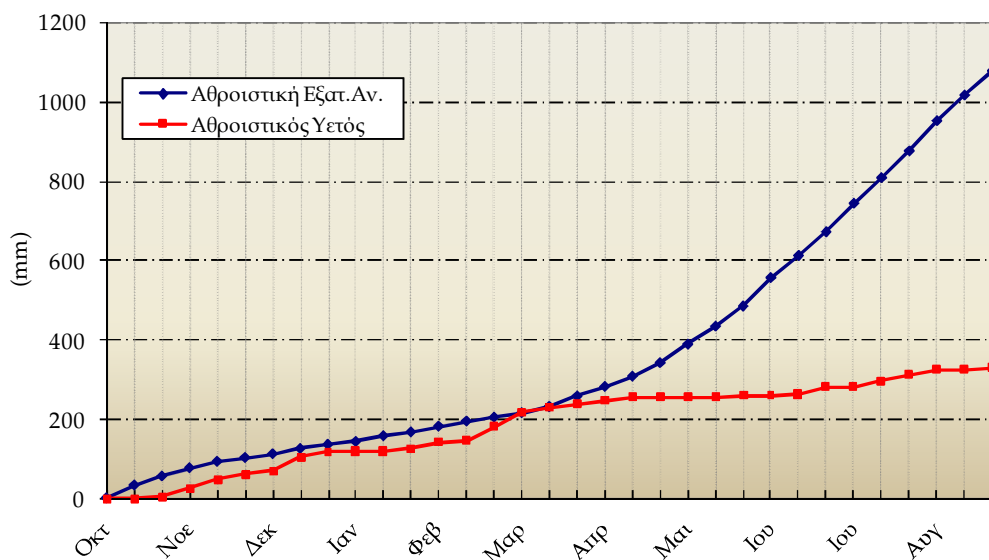


Μικρά

2ο Δεκαήμερο (11-20/08/2013)		11	12	13	14	15	16	17	18	19	20	Μέσος Όρος ή Άθροισμα	Τιμή Προηγούμ. Έτους	Μέσος Όρος Παρελθ. Ετών
Θερμοκρασία	Μέγιστη	32.6	32.8	34.5	35.0	35.3	34.1	33.6	32.2	33.8	33.8	33.8	31.6	31.3
	Ελάχιστη	21.8	19.5	21.0	20.8	20.8	22.0	22.3	20.4	20.6	20.0	20.9	20.6	18.9
Σχετική Υγρασία	Μέγιστη	81	81	60	65	62	71	78	65	70	60	69	75	-
	Ελάχιστη	32	27	24	19	18	29	26	28	22	23	25	31	-
Θερμοκρασία Εδάφους 10 cm	06 UTC	30.2	28.0	29.4	29.9	30.0	30.2	29.0	29.0	29.0	29.6	29.4	28.1	26.0
	12 UTC	33.8	33.4	34.4	34.0	34.8	33.4	33.4	33.0	33.0	33.8	33.7	32.7	30.5
Ηλιοφάνεια		7.9	11.8	12.0	11.6	11.6	6.6	11.1	11.3	11.8	11.8	10.8	10.4	10.0
Υετός		1.3						1.3				2.6	0.9	6.6
Εξάτμιση		6.3	13.2	9.2	12.6	7.7	9.6	8.9	9.6	6.2	16.4	99.7	103.8	83.0
Βαθμοί Αναπτώξεως	5	22.2	21.2	22.8	22.9	23.1	23.1	23.0	21.3	22.2	21.9	223.5	211.0	201.0
	10	17.2	16.2	17.8	17.9	18.1	18.1	18.0	16.3	17.2	16.9	173.5	161.0	151.0

2ο Δεκαήμερο (11-20/08/2013)		Τιμή Προηγούμ. Έτους	Μέσος Όρος Παρελθ. Ετών
Εξατμισοδιαπονή Αναφοράς	61.2	57.7	52.4
Διαφορά Υετού - Εξατμ/πνοής Αναφοράς	-58.6	-56.8	-45.8
Αριθμός Βροχερών Ημερών	2.0	1.0	1.1
Αριθμός Ημερών χωρίς Υετό	19.0	0.0	-

Διάγραμμα Αθροιστικού Υετού και Αθροιστικής Εξατμισοδιαπονή Αναφοράς



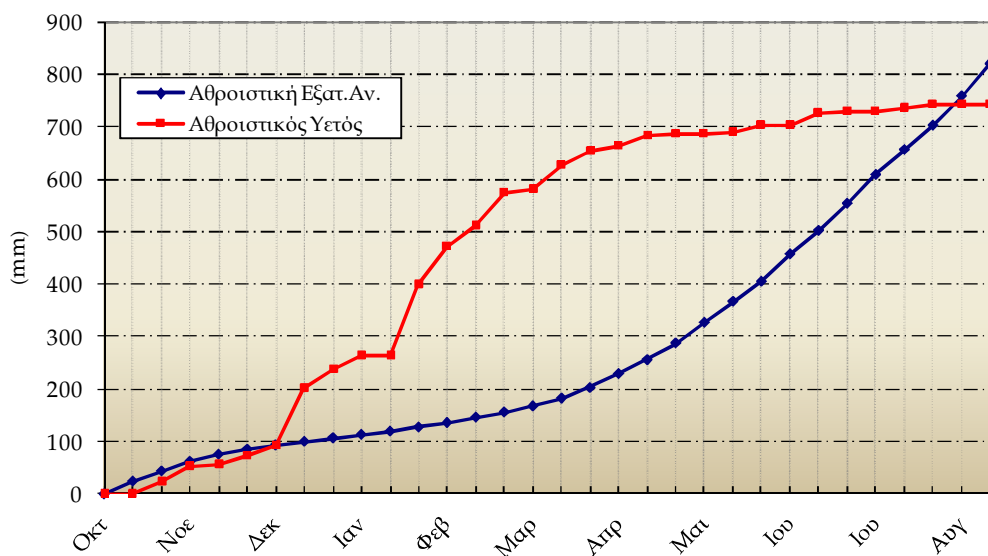
Τρίτη

2ο Δεκαήμερο (11-20/08/2013)		11	12	13	14	15	16	17	18	19	20	Μέσος Όρος ή Άθροισμα	Τιμή Προηγούμ. Έτους	Μέσος Όρος Παρελθ. Ετών
Θερμοκρασία	Μέγιστη	32.2	32.2	32.7	33.2	33.5	31.3	32.1	31.9	32.6	33.0	32.5	30.7	29.9
	Ελάχιστη	13.9	15.8	14.2	14.7	12.4	15.9	19.2	20.9	14.2	12.2	15.3	16.1	14.5
Σχετική Υγρασία	Μέγιστη	53	59	68	67	67	61	59	58	72	67	63	72	-
	Ελάχιστη	34	20	17	14	14	20	20	19	18	12	19	27	-
Θερμοκρασία Εδάφους 10 cm	06 UTC	25.8	26.2	-	-	-	-	-	-	-	-	26.0	23.6	24.7
	12 UTC	-	31.4	-	-	-	-	-	-	-	-	31.4	29.8	27.4
Ηλιοφάνεια		10.1	-	-	-	-	-	-	-	-	-	10.1	9.5	9.7
Υετός													35.7	13.8
Εξάτμιση		7.6	-	-	-	-	-	-	-	-	-	-	64.0	56.3
Βαθμοί Αναπτύξεως	5	18.1	19.0	18.5	19.0	18.0	18.6	20.7	21.4	18.4	17.6	189.1	183.8	172.3
	10	13.1	14.0	13.5	14.0	13.0	13.6	15.7	16.4	13.4	12.6	139.1	133.8	122.3

2ο Δεκαήμερο (11-20/08/2013)		Τιμή Προηγούμ. Έτους	Μέσος Όρος Παρελθ. Ετών
Εξατμισοδιαπονή Αναφοράς	-	46.2	47.6
Διαφορά Υετού - Εξατμ/πνοής Αναφοράς	-	-10.5	-33.8
Αριθμός Βροχερών Ημερών	0.0	3.0	1.4
Αριθμός Ημερών χωρίς Υετό	30.0	8.0	-

Διάγραμμα Αθροιστικού Υετού και Αθροιστικής Εξατμισοδιαπονή Αναφοράς

Ο σταθμός υπολείπεται





◆ Υπόμνημα

Εξατμισοδιαπνοή Αναφοράς ΕΤο (mm):

υπολογίστηκε με τη μέθοδο FAO Penman-Montieth

$$ET_0 = \frac{0.408 * \Delta * (R_n - G) + \gamma * \frac{900}{T + 273} * u_2 * (e_s - e_a)}{\Delta + \gamma * (1 + 0.34 * u_2)}$$

με δεκαήμερο βήμα.

Η R_n εκτιμήθηκε από τις μετρήσεις ηλιοφάνειας και η G θεωρήθηκε ίση με 0.

Βαθμοί Αναπτύξεως: Βαθμοί κατά τους οποίους η μέση θερμοκρασία υπερβαίνει τη βάση των 5 ή 10 °C.

Αριθμός Βροχερών Ημερών: Αριθμός ημερών με υετό τουλάχιστον 0.1 mm.

Αριθμός Ημερών χωρίς Υετό: Πόσες μέρες καταγράφηκαν χωρίς υετό από την τελευταία βροχερή ημέρα.

Μονάδες Μέτρησης

- ◆ Θερμοκρασία : °C
- ◆ Σχετική Υγρασία : %
- ◆ Θερμοκρασία Εδάφους: °C
- ◆ Ηλιοφάνεια : ώρες
- ◆ Υετός : mm
- ◆ Εξάτμιση (Pan) : mm
- ◆ Βαθμοί Αναπτύξεως: °C

Ώρες UTC (Universal Time coordinates) στην Ελλάδα

- ◆ Χειμώνας : ώρα UTC= τοπική ώρα -2
- ◆ Καλοκαίρι : ώρα UTC= τοπική ώρα -3

© ΕΘΝΙΚΗ ΜΕΤΕΩΡΟΛΟΓΙΚΗ ΥΠΗΡΕΣΙΑ

Απαγορεύεται η αναπαραγωγή χωρίς έγγραφη άδεια

Ελ. Βενιζέλου 14, Τ.Κ 16777

Ελληνικό, Αθήνα



ΕΘΝΙΚΗ
ΜΕΤΕΩΡΟΛΟΓΙΚΗ
ΥΠΗΡΕΣΙΑ

HELLENIC NATIONAL METEOROLOGICAL SERVICE

Διεύθυνση Κλιματολογίας - Εφαρμογών
Τμήμα Εφαρμογών Αγρομετεωρολογίας
Επιμέλεια Τεύχους:
Παπακρίβου Αναστασία

Το παρόν δελτίο σχεδιάστηκε και υλοποιήθηκε με την υποστήριξη του Τομέα Διαχείρισης Υδατικών Πόρων του Γεωπονικού Πανεπιστημίου Αθηνών