



ΑΓΡΟΜΕΤΕΩΡΟΛΟΓΙΚΟ ΔΕΛΤΙΟ

Ιούλιος 2015
3ο Δεκαήμερο

- Θερμοκρασία
- Σχετική Υγρασία
- Θερμοκρασία Εδάφους
- Ηλιοφάνεια
- Υετός
- Εξάτμιση
- Βαθμοί Αναπτύξεως
- Εξατμισοδιαπνοή Αναφοράς
- Αθροιστική Βροχόπτωση από την αρχή της υγρής περιόδου
- Αθροιστική Εξατμισοδιαπνοή Αναφοράς
- Αριθμός Ημερών χωρίς Υετό



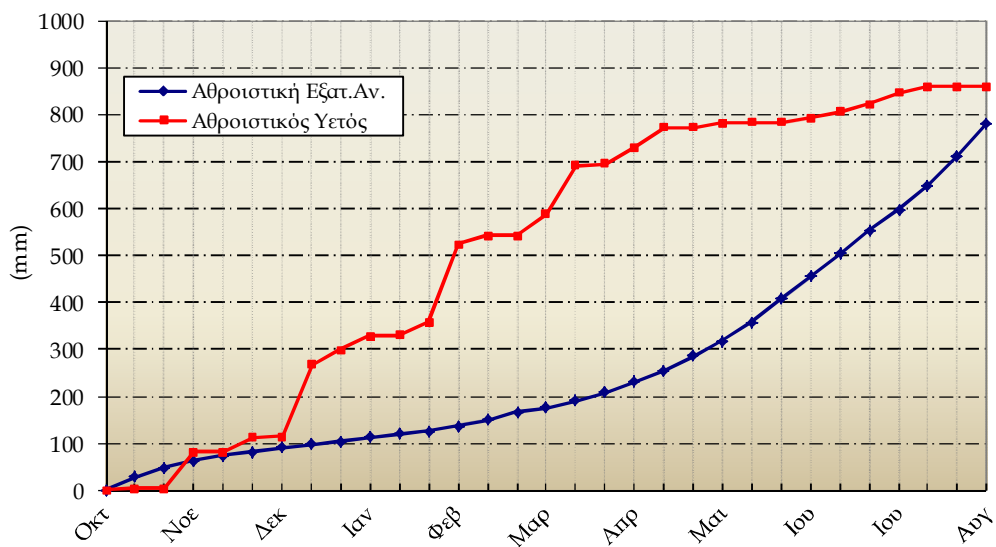
Εθνική Μετεωρολογική Υπηρεσία
Διεύθυνση Κλιματολογίας - Εφαρμογών
Ελ.Βενιζέλου 14, Τ.Κ 16777
Ελληνικό, Αθήνα

Δικτυακές Διευθύνσεις ΕΜΥ
www.hnms.gr
www.emy.gov.gr
www.meteo.gov.gr
www.meteohellas.gr

| 3ο Δεκαήμερο (21-31/07/2015) | | 21 | 22 | 23 | 24 | 25 | 26 | 27 | 28 | 29 | 30 | 31 | Μέσος Όρος ή Άθροιση | Τιμή Προηγούμ. Έτους | Μέσος Όρος Παρελθ. Ετών |
|---------------------------------|----------|------|------|------|------|------|------|------|------|------|------|------|-------------------------|-------------------------|----------------------------|
| Θερμοκρασία | Μέγιστη | 36.0 | 34.2 | 33.6 | 33.4 | 31.0 | 30.6 | 34.8 | 35.6 | 38.4 | 39.0 | 37.4 | 34.9 | 32.1 | 30.8 |
| | Ελάχιστη | 19.4 | 22.2 | 21.6 | 19.8 | 18.6 | 20.0 | 20.2 | 20.4 | 21.6 | 24.0 | 19.4 | 20.7 | 20.4 | 18.1 |
| Σχετική Υγρασία | Μέγιστη | 73 | 65 | 73 | 91 | 91 | 91 | 79 | 84 | 82 | 82 | 88 | 82 | 87 | - |
| | Ελάχιστη | 30 | 29 | 26 | 38 | 50 | 52 | 34 | 29 | 24 | 21 | 26 | 33 | 40 | - |
| Θερμοκρασία Εδάφους 10 cm | 06 UTC | 27.2 | 28.4 | 27.6 | 27.4 | 27.8 | 28.0 | 28.2 | 28.5 | 29.3 | 29.2 | 29.6 | 28.3 | 27.5 | 24.5 |
| | 12 UTC | 33.0 | 33.2 | 33.6 | 33.2 | 33.2 | 32.8 | 33.4 | 34.2 | 35.2 | 35.0 | 34.2 | 33.7 | 32.6 | 28.7 |
| Ηλιοφάνεια | | 12.8 | 13.4 | 13.3 | 13.2 | 13.0 | 12.8 | 12.9 | 12.4 | 12.6 | 12.8 | 12.8 | 12.9 | 11.3 | 10.3 |
| Υετός | | | | | | | | | | | | | | 1.5 | 5.5 |
| Εξάτμιση | | 11.3 | 15.8 | 10.7 | 10.2 | 10.0 | 7.7 | 12.7 | 13.6 | 5.2 | 19.3 | 14.5 | 131.0 | 88.4 | 104.4 |
| Βαθμοί Αναπτώξεως | 5 | 22.7 | 23.2 | 22.6 | 21.6 | 19.8 | 20.3 | 22.5 | 23.0 | 25.0 | 26.5 | 23.4 | 250.6 | 233.4 | 213.8 |
| | 10 | 17.7 | 18.2 | 17.6 | 16.6 | 14.8 | 15.3 | 17.5 | 18.0 | 20.0 | 21.5 | 18.4 | 195.6 | 178.4 | 158.8 |

| 3ο Δεκαήμερο (21-31/07/2015) | Τιμή Προηγούμ. Έτους | Μέσος Όρος Παρελθ. Ετών | |
|---|-------------------------|----------------------------|-------|
| Εξατμισοδιαπονή Αναφοράς | 71.1 | 60.6 | 64.5 |
| Διαφορά Υετού - Εξατμ/πνοής Αναφοράς | -71.1 | -59.1 | -59.0 |
| Αριθμός Βροχερών Ημερών | 0.0 | 1.0 | 1.1 |
| Αριθμός Ημερών χωρίς Υετό | 21.0 | 10.0 | - |

Διάγραμμα Αθροιστικού Υετού και Αθροιστικής Εξατμισοδιαπονή Αναφοράς

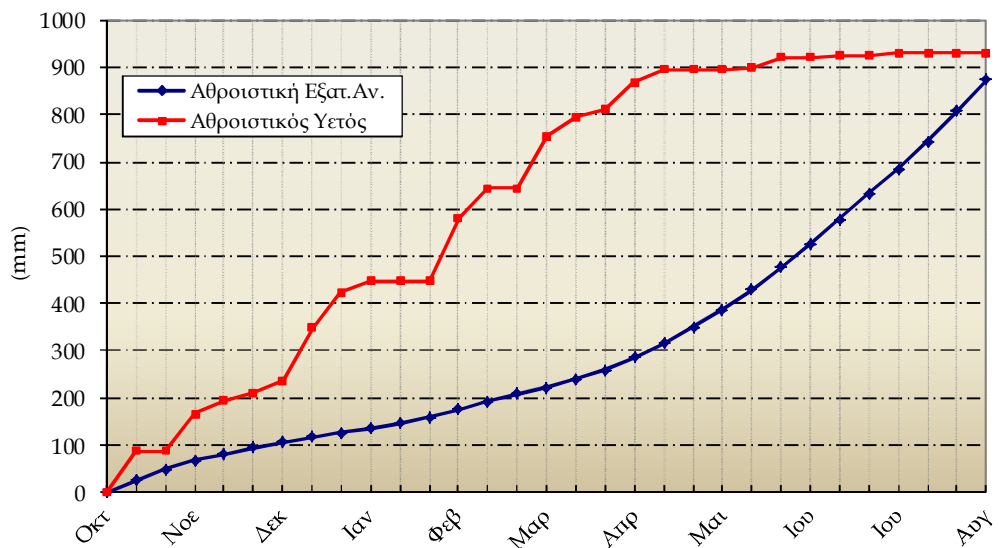


Ανδραβίδα

| 3ο Δεκαήμερο (21-31/07/2015) | | 21 | 22 | 23 | 24 | 25 | 26 | 27 | 28 | 29 | 30 | 31 | Μέσος Όρος ή Αθροισμα | Τιμή Προηγούμ. Έτους | Μέσος Όρος Παρελθ. Ετών |
|------------------------------|----------|------|------|------|------|------|------|------|------|------|------|------|-----------------------|----------------------|-------------------------|
| Θερμοκρασία | Μέγιστη | 37.5 | 37.7 | 34.6 | 32.2 | 32.0 | 31.6 | 32.2 | 32.0 | 33.0 | 33.2 | 34.8 | 33.7 | 30.8 | 30.6 |
| | Ελάχιστη | 20.1 | 25.2 | 19.6 | 22.2 | 22.5 | 21.9 | 23.0 | 21.6 | 21.0 | 22.6 | 23.0 | 22.1 | 20.2 | 18.5 |
| Σχετική Υγρασία | Μέγιστη | 79 | 63 | 86 | 85 | 85 | 86 | 87 | 89 | 89 | 88 | 87 | 84 | 85 | - |
| | Ελάχιστη | 22 | 19 | 22 | 16 | 41 | 50 | 46 | 51 | 45 | 45 | 35 | 36 | 43 | - |
| Θερμοκρασία Εδάφους 10 cm | 06 UTC | - | - | - | - | - | - | - | - | - | - | - | - | 28.5 | 27.4 |
| | 12 UTC | - | - | - | - | - | - | - | - | - | - | - | - | 33.7 | 31.9 |
| Ηλιοφάνεια | | 12.5 | 12.4 | 13.1 | 12.5 | 11.8 | 12.7 | 12.8 | 12.7 | 12.5 | 12.7 | 12.6 | 12.6 | 12.5 | 11.8 |
| Υετός | | | | | | | | | | | | | | 0.4 | 2.9 |
| Εξάτμιση | | 12.0 | 11.0 | 9.7 | 6.3 | 6.0 | 10.6 | 6.2 | 2.7 | 4.5 | 7.4 | 15.6 | 92.0 | 75.5 | 81.3 |
| Βαθμοί Αναπτώξεως | 5 | 23.8 | 26.5 | 22.1 | 22.2 | 22.3 | 21.8 | 22.6 | 21.8 | 22.0 | 22.9 | 23.9 | 251.8 | 225.2 | 215.1 |
| | 10 | 18.8 | 21.5 | 17.1 | 17.2 | 17.3 | 16.8 | 17.6 | 16.8 | 17.0 | 17.9 | 18.9 | 196.8 | 170.2 | 160.1 |

| 3ο Δεκαήμερο (21-31/07/2015) | Τιμή Προηγούμ. Έτους | Μέσος Όρος Παρελθ. Ετών | |
|--------------------------------------|----------------------|-------------------------|-------|
| Εξατμισοδιαπονή Αναφοράς | 66.4 | 61.7 | 59.5 |
| Διαφορά Υετού - Εξατμ/πνοής Αναφοράς | -66.4 | -61.3 | -56.6 |
| Αριθμός Βροχερών Ημερών | 0.0 | 1.0 | 0.3 |
| Αριθμός Ημερών χωρίς Υετό | 34.0 | 8.0 | - |

Διάγραμμα Αθροιστικού Υετού και Αθροιστικής Εξατμισοδιαπονή Αναφοράς

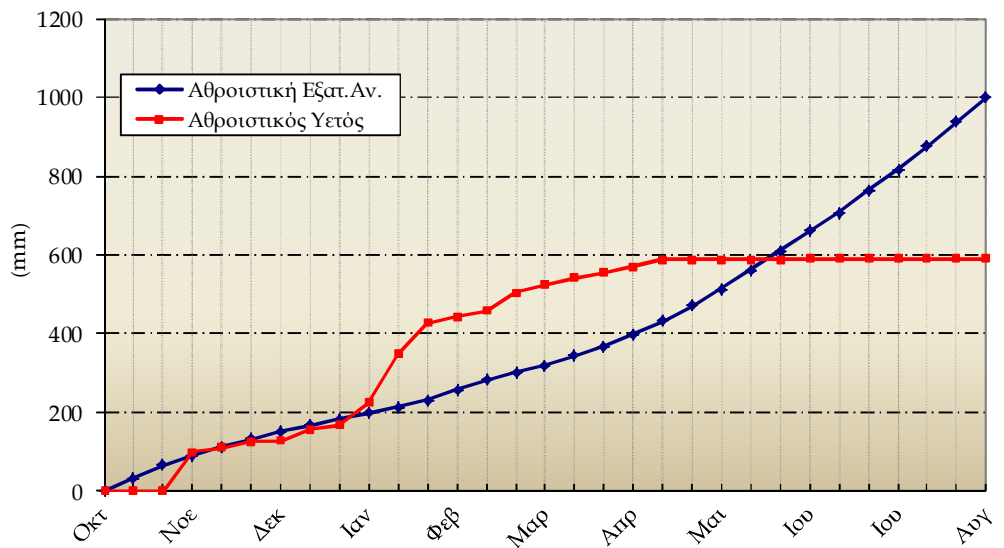


Ηράκλειο

| 3ο Δεκαήμερο (21-31/07/2015) | | 21 | 22 | 23 | 24 | 25 | 26 | 27 | 28 | 29 | 30 | 31 | Μέσος Όρος ή Αθροισμα | Τμή Προηγούμ. Ετους | Μέσος Όρος Παρελθ. Ετών |
|---------------------------------|----------|------|------|------|------|------|------|------|------|------|------|------|--------------------------|------------------------|----------------------------|
| Θερμοκρασία | Μέγιστη | 28.6 | 28.2 | 28.2 | 29.0 | 29.2 | 30.0 | 30.0 | 31.0 | 31.2 | 33.0 | 33.2 | 30.1 | 30.3 | 28.6 |
| | Ελάχιστη | 20.4 | 21.0 | 22.4 | 20.2 | 20.0 | 21.8 | 22.0 | 22.6 | 22.4 | 22.4 | 24.2 | 21.8 | 22.4 | 22.4 |
| Σχετική Υγρασία | Μέγιστη | 76 | 73 | 87 | 85 | 88 | 89 | 91 | 89 | 88 | 78 | 87 | 85 | 84 | - |
| | Ελάχιστη | 46 | 58 | 64 | 62 | 49 | 55 | 59 | 48 | 55 | 40 | 38 | 52 | 56 | - |
| Θερμοκρασία Εδάφους 10 cm | 06 UTC | - | - | - | - | - | - | - | - | - | - | - | - | - | - |
| | 12 UTC | - | - | - | - | - | - | - | - | - | - | - | - | - | - |
| Ηλιοφάνεια | | 12.7 | 12.4 | 12.5 | 12.3 | 12.5 | 12.0 | 12.7 | 12.5 | 12.4 | 12.7 | 12.5 | 12.5 | 12.8 | 11.6 |
| Υετός | | | | | | | | | | | | | | | 0.4 |
| Εξάτμιση | | 7.5 | 6.3 | 6.8 | 6.2 | 3.4 | 3.8 | 6.0 | 7.1 | 2.7 | 7.4 | 6.7 | 63.9 | 69.1 | 102.1 |
| Βαθμοί Αναπτύξεως | 5 | 19.5 | 19.6 | 20.3 | 19.6 | 19.6 | 20.9 | 21.0 | 21.8 | 21.8 | 22.7 | 23.7 | 230.5 | 234.8 | 225.3 |
| | 10 | 14.5 | 14.6 | 15.3 | 14.6 | 14.6 | 15.9 | 16.0 | 16.8 | 16.8 | 17.7 | 18.7 | 175.5 | 179.8 | 170.3 |

| 3ο Δεκαήμερο (21-31/07/2015) | Τμή Προηγούμ. Ετους | Μέσος Όρος Παρελθ. Ετών | |
|---|------------------------|----------------------------|-----|
| Εξατμισοδιαπονή Αναφοράς | 61.4 | 65.8 | - |
| Διαφορά Υετού - Εξατμ/πνοής Αναφοράς | -61.4 | -65.8 | 0.4 |
| Αριθμός Βροχερών Ημερών | 0.0 | 0.0 | 0.1 |
| Αριθμός Ημερών χωρίς Υετό | 63.0 | 56.0 | - |

Διάγραμμα Αθροιστικού Υετού και Αθροιστικής Εξατμισοδιαπονής Αναφοράς

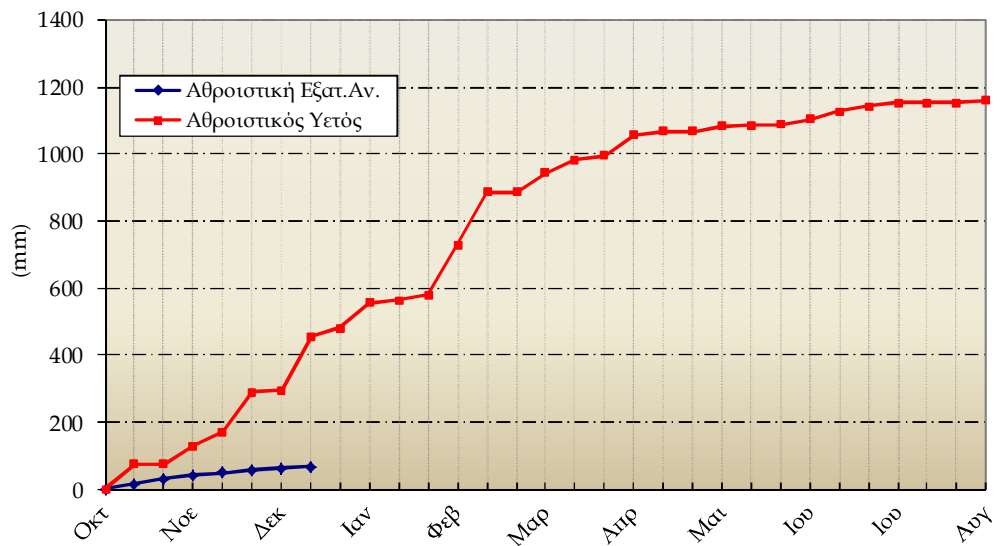


Ιωάννινα

| 3ο Δεκαήμερο (21-31/07/2015) | | 21 | 22 | 23 | 24 | 25 | 26 | 27 | 28 | 29 | 30 | 31 | Μέσος Όρος ή Αθροισμα | Τιμή Προηγούμ. Έτους | Μέσος Όρος Παρελθ. Ετών |
|------------------------------|----------|------|------|------|------|------|------|------|------|------|------|------|-----------------------|----------------------|-------------------------|
| Θερμοκρασία | Μέγιστη | 37.1 | 34.2 | 34.4 | 35.1 | 33.3 | 34.8 | 35.9 | 36.0 | 36.5 | 37.1 | 38.5 | 35.7 | 30.3 | 31.1 |
| | Ελάχιστη | 17.8 | 19.5 | 19.4 | 15.7 | 15.5 | 14.7 | 16.4 | 15.6 | 17.1 | 17.6 | 17.7 | 17.0 | 16.6 | 15.7 |
| Σχετική Υγρασία | Μέγιστη | 92 | 87 | 87 | 97 | 99 | 100 | 100 | 100 | 95 | 98 | 91 | 95 | 86 | - |
| | Ελάχιστη | 22 | 25 | 16 | 17 | 26 | 27 | 18 | 18 | 23 | 23 | 11 | 21 | 34 | - |
| Θερμοκρασία Εδάφους 10 cm | 06 UTC | - | - | - | - | - | - | - | - | - | - | - | - | - | 23.6 |
| | 12 UTC | - | - | - | - | - | - | - | - | - | - | - | - | - | 27.8 |
| Ηλιοφάνεια | | 10.1 | 11.6 | 11.7 | 10.6 | 8.8 | 11.9 | 11.9 | 12.2 | 12.2 | 11.3 | 12.0 | 11.3 | 9.3 | 10.1 |
| Υετός | | | | | 0.5 | 0.8 | 0.0 | 5.6 | | | | | 6.9 | 37.2 | 10.3 |
| Εξάτμιση | | - | - | - | - | - | - | - | - | - | - | - | - | - | 85.3 |
| Βαθμοί Αναπτύξεως | 5 | 22.5 | 21.9 | 21.9 | 20.4 | 19.4 | 19.8 | 21.2 | 20.8 | 21.8 | 22.4 | 23.1 | 235.0 | 203.1 | 197.9 |
| | 10 | 17.5 | 16.9 | 16.9 | 15.4 | 14.4 | 14.8 | 16.2 | 15.8 | 16.8 | 17.4 | 18.1 | 180.0 | 148.1 | 144.4 |

| 3ο Δεκαήμερο (21-31/07/2015) | Τιμή Προηγούμ. Έτους | Μέσος Όρος Παρελθ. Ετών | |
|--------------------------------------|----------------------|-------------------------|-------|
| Εξατμισοδιαπονή Αναφοράς | - | 47.3 | 55.8 |
| Διαφορά Υετού - Εξατμ/πνοής Αναφοράς | - | -10.1 | -45.5 |
| Αριθμός Βροχερών Ημερών | 3.0 | 2.0 | 1.5 |
| Αριθμός Ημερών χωρίς Υετό | 13.0 | 4.0 | - |

Διάγραμμα Αθροιστικού Υετού και Αθροιστικής Εξατμισοδιαπονή Αναφοράς

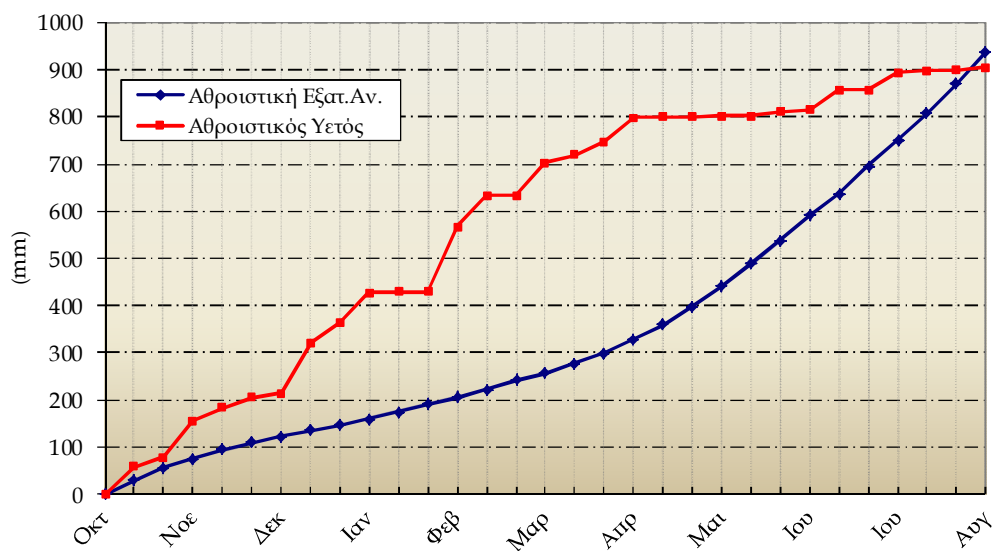


Καλιμιάτα

| 3ο Δεκαήμερο (21-31/07/2015) | | 21 | 22 | 23 | 24 | 25 | 26 | 27 | 28 | 29 | 30 | 31 | Μέσος Όρος ή Άθροισμα | Τιμή Προηγούμ. Έτους | Μέσος Όρος Παρελθ. Ετών |
|---------------------------------|----------|------|------|------|------|------|------|------|------|------|------|------|--------------------------|-------------------------|----------------------------|
| Θερμοκρασία | Μέγιστη | 39.0 | 38.5 | 31.6 | 30.9 | 31.2 | 33.3 | 33.7 | 34.0 | 33.0 | 35.1 | 37.3 | 34.3 | 31.9 | 31.5 |
| | Ελάχιστη | 17.5 | 24.2 | 20.2 | 20.2 | 18.9 | 21.2 | 22.3 | 22.0 | 21.6 | 22.0 | 23.7 | 21.3 | 19.2 | 18.2 |
| Σχετική Υγρασία | Μέγιστη | 93 | 97 | 93 | 92 | 92 | 90 | 88 | 91 | 88 | 87 | 86 | 91 | 90 | - |
| | Ελάχιστη | 15 | 15 | 49 | 47 | 49 | 41 | 26 | 34 | 32 | 32 | 26 | 33 | 38 | - |
| Θερμοκρασία Εδάφους 10 cm | 06 UTC | 25.0 | 25.6 | 25.8 | 25.6 | 26.0 | 26.4 | 26.4 | 26.4 | 26.6 | 26.8 | 25.8 | 26.0 | 25.8 | 26.0 |
| | 12 UTC | 25.6 | 26.0 | 27.4 | 26.8 | 26.8 | 27.6 | 27.8 | 27.8 | 28.0 | 28.2 | 28.2 | 27.3 | 28.2 | 30.3 |
| Ηλιοφάνεια | | 12.7 | 12.6 | 12.1 | 12.3 | 12.0 | 9.4 | 12.6 | 12.6 | 12.6 | 12.5 | 12.2 | 12.1 | 11.6 | 11.2 |
| Υετός | | | | | | | 5.6 | | | | | | 5.6 | 17.2 | 0.9 |
| Εξάτμιση | | - | - | - | - | - | - | - | - | - | - | - | - | - | 90.1 |
| Βαθμοί Αναπτύξεως | 5 | 23.3 | 26.4 | 20.9 | 20.6 | 20.1 | 22.3 | 23.0 | 23.0 | 22.3 | 23.6 | 25.5 | 250.7 | 225.8 | 218.3 |
| | 10 | 18.3 | 21.4 | 15.9 | 15.6 | 15.1 | 17.3 | 18.0 | 18.0 | 17.3 | 18.6 | 20.5 | 195.7 | 170.8 | 163.3 |

| 3ο Δεκαήμερο (21-31/07/2015) | | Τιμή Προηγούμ. Έτους | Μέσος Όρος Παρελθ. Ετών |
|---|-------|-------------------------|----------------------------|
| Εξατμισοδιαπονή Αναφοράς | 69.6 | 65.4 | 62.2 |
| Διαφορά Υετού - Εξατμ/πνοής Αναφοράς | -64.0 | -48.2 | -61.3 |
| Αριθμός Βροχερών Ημερών | 1.0 | 1.0 | 0.4 |
| Αριθμός Ημερών χωρίς Υετό | 14.0 | 4.0 | - |

Διάγραμμα Αθροιστικού Υετού και Αθροιστικής Εξατμισοδιαπονή Αναφοράς

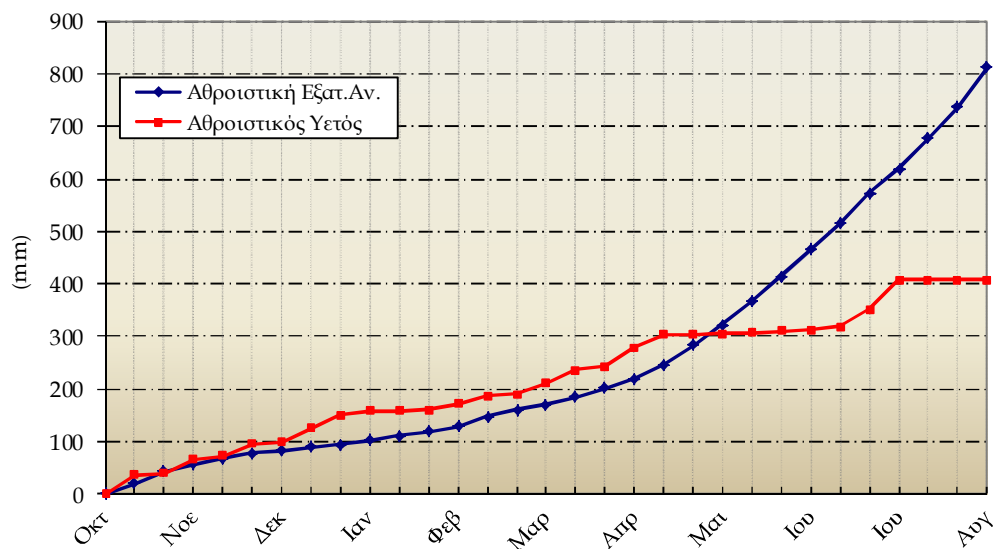


Αύρισα

| 3ο Δεκαήμερο (21-31/07/2015) | | 21 | 22 | 23 | 24 | 25 | 26 | 27 | 28 | 29 | 30 | 31 | Μέσος Όρος ή Άθροισμα | Τιμή Προηγούμ. Έτους | Μέσος Όρος Παρελθ. Ετών |
|---------------------------------|----------|------|------|------|------|------|------|------|------|------|------|------|--------------------------|-------------------------|----------------------------|
| Θερμοκρασία | Μέγιστη | 37.4 | 34.2 | 33.2 | 34.8 | 36.8 | 37.1 | 38.0 | 38.7 | 38.6 | 39.6 | 37.3 | 36.9 | 34.8 | 33.2 |
| | Ελάχιστη | 20.0 | 24.6 | 19.0 | 17.2 | 18.9 | 18.8 | 21.6 | 20.7 | 22.7 | 21.4 | 23.6 | 20.8 | 20.2 | 18.1 |
| Σχετική Υγρασία | Μέγιστη | 74 | 60 | 67 | 70 | 82 | 74 | 80 | 74 | 84 | 71 | 98 | 76 | 79 | - |
| | Ελάχιστη | 19 | 19 | 18 | 24 | 19 | 21 | 19 | 22 | 24 | 18 | 23 | 21 | 26 | - |
| Θερμοκρασία Εδάφους 10 cm | 06 UTC | 28.6 | 29.6 | 28.8 | 28.6 | 28.8 | 29.2 | 29.4 | 29.8 | 30.0 | 30.2 | 30.6 | 29.4 | - | 26.9 |
| | 12 UTC | 28.6 | 29.4 | 28.6 | 28.6 | 28.8 | 29.0 | 29.6 | 29.6 | 30.0 | 30.4 | 31.6 | 29.5 | - | 29.2 |
| Ηλιοφάνεια | | 12.0 | 11.2 | 12.2 | 12.3 | 10.5 | 10.7 | 11.4 | 12.0 | 11.7 | 11.4 | 9.9 | 11.4 | 10.6 | 10.7 |
| Υετός | | | | | | | | | | | | | | 2.5 | 4.4 |
| Εξάτμιση | | 15.2 | 16.6 | 8.2 | 10.0 | 15.1 | 10.4 | 15.0 | 11.1 | 12.1 | 14.3 | 10.4 | 138.4 | 133.2 | 104.1 |
| Βαθμοί Αναπτύξεως | 5 | 23.7 | 24.4 | 21.1 | 21.0 | 22.9 | 23.0 | 24.8 | 24.7 | 25.7 | 25.5 | 25.5 | 262.1 | 247.2 | 227.1 |
| | 10 | 18.7 | 19.4 | 16.1 | 16.0 | 17.9 | 18.0 | 19.8 | 19.7 | 20.7 | 20.5 | 20.5 | 207.1 | 192.2 | 172.1 |

| 3ο Δεκαήμερο (21-31/07/2015) | Τιμή Προηγούμ. Έτους | Μέσος Όρος Παρελθ. Ετών | |
|---|-------------------------|----------------------------|-------|
| Εξατμισοδιαπονή Αναφοράς | 75.8 | 71.2 | 66.2 |
| Διαφορά Υετού - Εξατμ/πνοής Αναφοράς | -75.8 | -68.7 | -61.8 |
| Αριθμός Βροχερών Ημερών | 0.0 | 1.0 | 1.1 |
| Αριθμός Ημερών χωρίς Υετό | 31.0 | 5.0 | - |

Διάγραμμα Αθροιστικού Υετού και Αθροιστικής Εξατμισοδιαπονή Αναφοράς

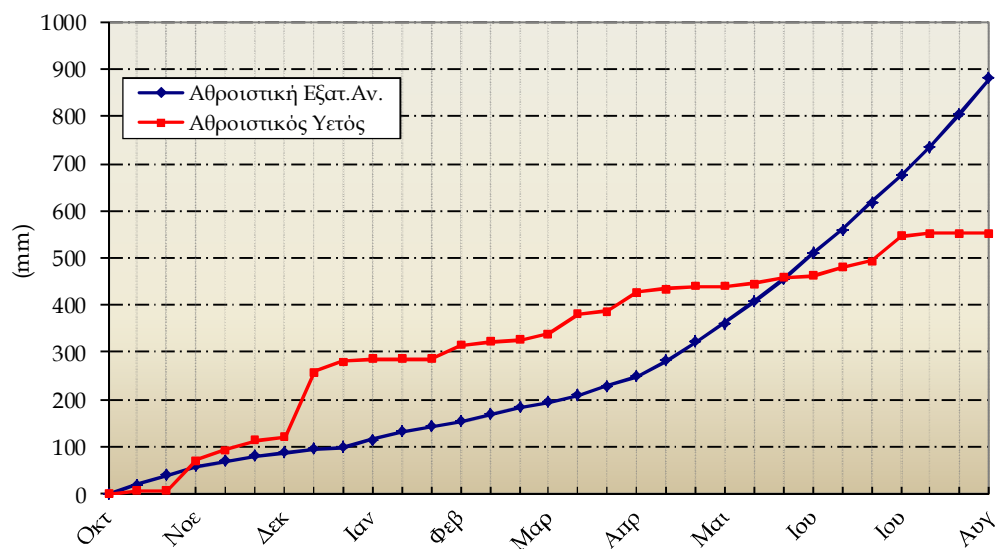


Μίκρα

| 3ο Δεκαήμερο (21-31/07/2015) | | 21 | 22 | 23 | 24 | 25 | 26 | 27 | 28 | 29 | 30 | 31 | Μέσος Όρος ή Άθροισμα | Τιμή Προηγούμ. Ετους | Μέσος Όρος Παρελθ. Ετών |
|---------------------------------|----------|------|------|------|------|------|------|------|------|------|------|------|--------------------------|-------------------------|----------------------------|
| Θερμοκρασία | Μέγιστη | 38.4 | 35.0 | 33.0 | 32.5 | 33.7 | 35.4 | 37.2 | 37.0 | 37.6 | 38.6 | 37.2 | 36.0 | 32.4 | 31.8 |
| | Ελάχιστη | 22.2 | 27.0 | 22.8 | 19.3 | 20.6 | 21.0 | 22.0 | 22.4 | 22.2 | 23.0 | 23.3 | 22.3 | 21.0 | 19.4 |
| Σχετική Υγρασία | Μέγιστη | 74 | 57 | 57 | 78 | 81 | 70 | 79 | 72 | 67 | 65 | 67 | 70 | 85 | - |
| | Ελάχιστη | 20 | 24 | 23 | 33 | 26 | 26 | 22 | 24 | 19 | 19 | 14 | 23 | 36 | - |
| Θερμοκρασία Εδάφους 10 cm | 06 UTC | 30.0 | 31.3 | 29.8 | 29.0 | 29.2 | 29.0 | 30.0 | 30.3 | 30.4 | 31.0 | 31.2 | 30.1 | 27.8 | 26.8 |
| | 12 UTC | 34.4 | 34.3 | 34.2 | 33.4 | 32.4 | 33.4 | 34.1 | 34.6 | 34.6 | 34.8 | 34.4 | 34.1 | 32.4 | 31.6 |
| Ηλιοφάνεια | | 12.8 | 10.9 | 13.2 | 13.0 | 10.1 | 13.3 | 12.2 | 12.7 | 12.7 | 11.6 | 8.0 | 11.9 | 11.1 | 10.5 |
| Υετός | | | | | | | | | | | | 0.0 | 0.0 | 0.7 | 9.4 |
| Εξάτμιση | | 16.0 | 10.1 | 11.7 | 9.1 | 9.2 | 9.9 | 10.8 | 10.0 | 7.5 | 14.5 | 11.2 | 120.0 | 97.4 | 101.0 |
| Βαθμοί Αναπτύξεως | 5 | 25.3 | 26.0 | 22.9 | 20.9 | 22.2 | 23.2 | 24.6 | 24.7 | 24.9 | 25.8 | 25.3 | 265.7 | 238.5 | 226.2 |
| | 10 | 20.3 | 21.0 | 17.9 | 15.9 | 17.2 | 18.2 | 19.6 | 19.7 | 19.9 | 20.8 | 20.3 | 210.7 | 183.5 | 171.2 |

| 3ο Δεκαήμερο (21-31/07/2015) | Τιμή Προηγούμ. Ετους | Μέσος Όρος Παρελθ. Ετών | |
|---|-------------------------|----------------------------|-------|
| Εξατμισοδιαπονή Αναφοράς | 76.6 | 66.2 | 65.4 |
| Διαφορά Υετού - Εξατμ/πνοής Αναφοράς | -76.6 | -65.5 | -56.0 |
| Αριθμός Βροχερών Ημερών | 0.0 | 2.0 | 1.5 |
| Αριθμός Ημερών χωρίς Υετό | 21.0 | 5.0 | - |

Διάγραμμα Αθροιστικού Υετού και Αθροιστικής Εξατμισοδιαπονή Αναφοράς

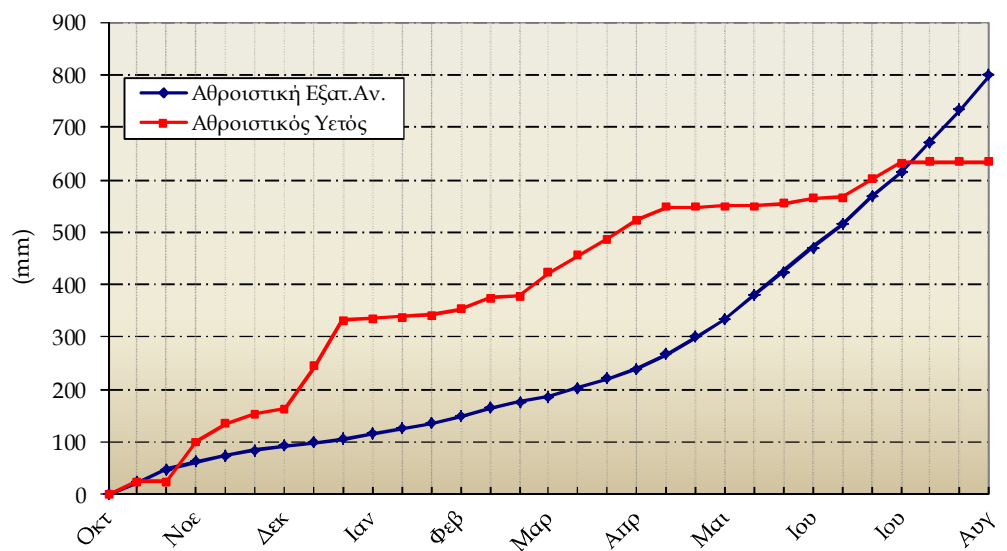


Τανάγρα

| 3ο Δεκαήμερο (21-31/07/2015) | | 21 | 22 | 23 | 24 | 25 | 26 | 27 | 28 | 29 | 30 | 31 | Μέσος Όρος ή Άθροισμα | Τιμή Προηγούμ. Ετους | Μέσος Όρος Παρελθ. Ετών |
|---------------------------------|----------|------|------|------|------|------|------|------|------|------|------|------|--------------------------|-------------------------|----------------------------|
| Θερμοκρασία | Μέγιστη | 34.8 | 31.4 | 30.7 | 33.1 | 34.4 | 35.0 | 36.4 | 36.8 | 37.5 | 37.7 | 36.5 | 34.9 | 34.0 | 32.0 |
| | Ελάχιστη | 19.0 | 26.0 | 19.8 | 18.6 | 18.8 | 21.4 | 22.0 | 23.8 | 23.8 | 23.1 | 23.4 | 21.8 | 20.4 | 18.6 |
| Σχετική Υγρασία | Μέγιστη | 53 | 64 | 66 | 65 | 73 | 72 | 75 | 67 | 64 | 62 | 66 | 66 | 71 | - |
| | Ελάχιστη | 24 | 24 | 26 | 28 | 17 | 27 | 25 | 23 | 20 | 19 | 23 | 23 | 26 | - |
| Θερμοκρασία Εδάφους 10 cm | 06 UTC | - | - | - | - | - | - | - | - | - | - | - | - | - | - |
| | 12 UTC | - | - | - | - | - | - | - | - | - | - | - | - | - | - |
| Ηλιοφάνεια | | 13.0 | 13.1 | 13.3 | 12.8 | 12.4 | 12.3 | 12.5 | 12.4 | 12.3 | 12.7 | 12.0 | 12.6 | - | |
| Υετός | | | | | | | | | | | | | | - | 1.3 |
| Εξάτμιση | | 13.5 | 10.8 | 8.2 | 15.0 | 11.0 | 1.0 | 9.0 | 11.5 | 11.0 | 11.5 | 9.5 | 112.0 | - | |
| Βαθμοί Αναπτύξεως | 5 | 21.9 | 23.7 | 20.3 | 20.9 | 21.6 | 23.2 | 24.2 | 25.3 | 25.7 | 25.4 | 25.0 | 257.0 | - | |
| | 10 | 16.9 | 18.7 | 15.3 | 15.9 | 16.6 | 18.2 | 19.2 | 20.3 | 20.7 | 20.4 | 20.0 | 202.0 | - | |

| 3ο Δεκαήμερο (21-31/07/2015) | | Τιμή Προηγούμ. Ετους | Μέσος Όρος Παρελθ. Ετών |
|---|-------|-------------------------|----------------------------|
| Εξατμισοδιαπονή Αναφοράς | 66.1 | - | |
| Διαφορά Υετού - Εξατμ/πνοής Αναφοράς | -66.1 | - | 0.0 |
| Αριθμός Βροχερών Ημερών | 0.0 | - | |
| Αριθμός Ημερών χωρίς Υετό | 30.0 | - | - |

Διάγραμμα Αθροιστικού Υετού και Αθροιστικής Εξατμισοδιαπονή Αναφοράς

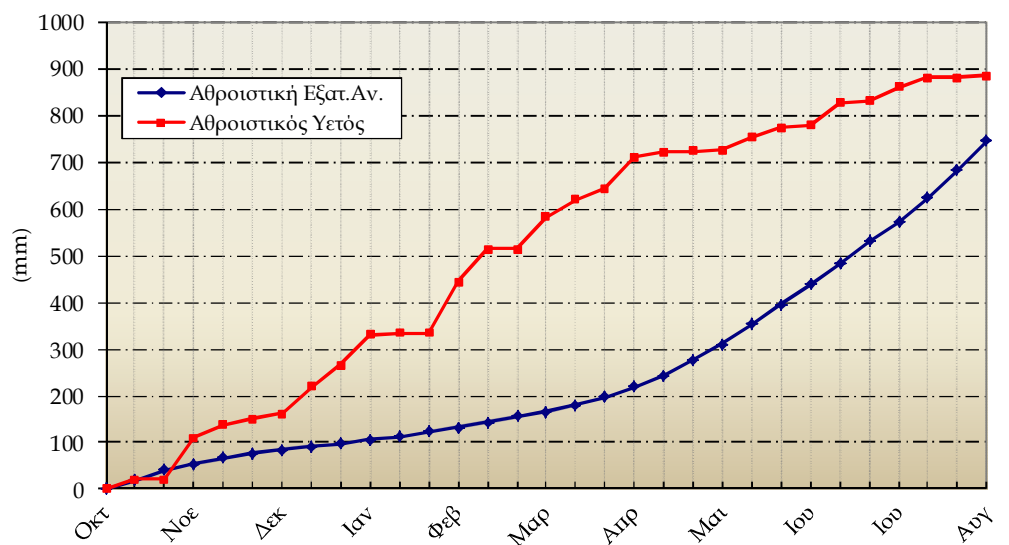


Τρίτη

| 3ο Δεκαήμερο (21-31/07/2015) | | 21 | 22 | 23 | 24 | 25 | 26 | 27 | 28 | 29 | 30 | 31 | Μέσος Όρος ή Αθροισμα | Τιμή Προηγούμ. Έτους | Μέσος Όρος Παρελθ. Ετών |
|---------------------------------|----------|------|------|------|------|------|------|------|------|------|------|------|--------------------------|-------------------------|----------------------------|
| Θερμοκρασία | Μέγιστη | 34.1 | 33.6 | 31.8 | 32.6 | 32.1 | 32.8 | 33.2 | 35.7 | 36.4 | 36.5 | 35.7 | 34.0 | 30.7 | 30.5 |
| | Ελάχιστη | 16.6 | 24.4 | 13.9 | 14.8 | 16.1 | 15.2 | 16.3 | 16.0 | 18.5 | 18.3 | 18.4 | 17.1 | 15.1 | 14.6 |
| Σχετική Υγρασία | Μέγιστη | 73 | 58 | 75 | 87 | 95 | 91 | 98 | 99 | 93 | 86 | 100 | 87 | 93 | - |
| | Ελάχιστη | 22 | 20 | 23 | 22 | 14 | 24 | 24 | 20 | 21 | 22 | 26 | 22 | 23 | - |
| Θερμοκρασία Εδάφους 10 cm | 06 UTC | 26.8 | 28.0 | 26.4 | 26.8 | 26.8 | 27.2 | 26.8 | 27.4 | 28.6 | 28.8 | 29.0 | 27.5 | 24.9 | 25.8 |
| | 12 UTC | 31.6 | 32.4 | 32.0 | 32.6 | 28.8 | 28.8 | 36.4 | 29.0 | - | 34.4 | 33.2 | 31.9 | 31.8 | 28.5 |
| Ηλιοφάνεια | | 13.2 | 13.0 | 12.7 | 10.0 | 13.0 | 8.7 | 11.8 | 12.5 | 11.9 | 11.7 | 6.8 | 11.4 | 10.5 | 10.6 |
| Υετός | | | | | | | | | | | | 4.7 | 4.7 | 4.2 | 4.2 |
| Εξάτμιση | | 13.6 | 10.7 | 8.5 | 6.0 | 8.9 | 7.4 | 8.4 | 9.3 | 7.1 | 8.6 | 8.8 | 97.3 | 81.6 | 71.9 |
| Βαθμοί Αναπτώξεως | 5 | 20.4 | 24.0 | 17.9 | 18.7 | 19.1 | 19.0 | 19.8 | 20.9 | 22.5 | 22.4 | 22.1 | 226.5 | - | 192.7 |
| | 10 | 15.4 | 19.0 | 12.9 | 13.7 | 14.1 | 14.0 | 14.8 | 15.9 | 17.5 | 17.4 | 17.1 | 171.5 | - | 137.7 |

| 3ο Δεκαήμερο (21-31/07/2015) | Τιμή Προηγούμ. Έτους | Μέσος Όρος Παρελθ. Ετών | |
|---|-------------------------|----------------------------|-------|
| Εξατμισοδιαπονή Αναφοράς | 62.2 | 54.9 | 58.9 |
| Διαφορά Υετού - Εξατμ/πνοής Αναφοράς | -57.5 | -50.7 | -54.7 |
| Αριθμός Βροχερών Ημερών | 1.0 | 1.0 | 1.2 |
| Αριθμός Ημερών χωρίς Υετό | 29.0 | 5.0 | - |

Διάγραμμα Αθροιστικού Υετού και Αθροιστικής Εξατμισοδιαπονή Αναφοράς





◆ Υπόμνημα

Εξατμισοδιαπνοή Αναφοράς ΕΤο (mm):

υπολογίστηκε με τη μέθοδο FAO Penman-Montieth

$$ET_0 = \frac{0.408 * \Delta * (R_n - G) + \gamma * \frac{900}{T + 273} * u_2 * (e_s - e_a)}{\Delta + \gamma * (1 + 0.34 * u_2)}$$

με δεκαήμερο βήμα.

Η R_n εκτιμήθηκε από τις μετρήσεις ηλιοφάνειας και η G θεωρήθηκε ίση με 0.

Βαθμοί Αναπτύξεως: Βαθμοί κατά τους οποίους η μέση θερμοκρασία υπερβαίνει τη βάση των 5 ή 10 °C.

Αριθμός Βροχερών Ημερών: Αριθμός ημερών με υετό τουλάχιστον 0.1 mm.

Αριθμός Ημερών χωρίς Υετό: Πόσες μέρες καταγράφηκαν χωρίς υετό από την τελευταία βροχερή ημέρα.

Μονάδες Μέτρησης

- ◆ Θερμοκρασία : °C
- ◆ Σχετική Υγρασία : %
- ◆ Θερμοκρασία Εδάφους : °C
- ◆ Ηλιοφάνεια : ώρες
- ◆ Υετός : mm
- ◆ Εξάτμιση (Pan) : mm
- ◆ Βαθμοί Αναπτύξεως : °C

Ώρες UTC (Universal Time coordinates) στην Ελλάδα

- ◆ Χειμώνας : ώρα UTC= τοπική ώρα -2
- ◆ Καλοκαίρι : ώρα UTC= τοπική ώρα -3

© ΕΘΝΙΚΗ ΜΕΤΕΩΡΟΛΟΓΙΚΗ ΥΠΗΡΕΣΙΑ

Απαγορεύεται η αναπαραγωγή χωρίς έγγραφη άδεια

Ελ. Βενιζέλου 14, Τ.Κ 16777

Ελληνικό, Αθήνα



ΕΘΝΙΚΗ
ΜΕΤΕΩΡΟΛΟΓΙΚΗ
ΥΠΗΡΕΣΙΑ

HELLENIC NATIONAL METEOROLOGICAL SERVICE

Διεύθυνση Κλιματολογίας - Εφαρμογών

Επιμέλεια Τεύχους:

Παπακρίβου Αναστασία

Το παρόν δελτίο σχεδιάστηκε και υλοποιήθηκε με την υποστήριξη του Τομέα Διαχείρισης Υδατικών Πόρων του Γεωπονικού Πανεπιστημίου Αθηνών