



ΑΓΡΟΜΕΤΕΩΡΟΛΟΓΙΚΟ ΔΕΛΤΙΟ

Ιανουάριος 2019
3ο Δεκαήμερο

- Θερμοκρασία
- Σχετική Υγρασία
- Θερμοκρασία Εδάφους
- Ηλιοφάνεια
- Υετός
- Εξάτμιση
- Βαθμοί Αναπτύξεως
- Εξατμισοδιαπνοή Αναφοράς
- Αθροιστική Βροχόπτωση από την αρχή της υγρής περιόδου
- Αθροιστική Εξατμισοδιαπνοή Αναφοράς
- Αριθμός Ημερών χωρίς Υετό



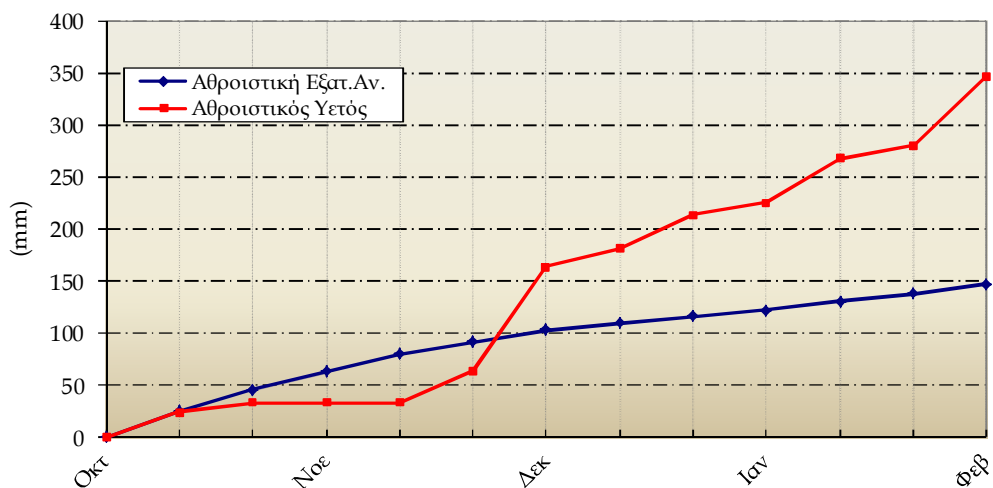
Εθνική Μετεωρολογική Υπηρεσία
Διεύθυνση Κλιματολογίας - Εφαρμογών
Ελ.Βενιζέλου 14, Τ.Κ 16777
Ελληνικό, Αθήνα

Δικτυακές Διευθύνσεις ΕΜΥ
www.hnms.gr
www.emy.gov.gr
www.meteo.gov.gr
www.meteohellas.gr

3ο Δεκαήμερο (21-31/01/2019)		21	22	23	24	25	26	27	28	29	30	31	Μέσος Όρος ή Άθροισμα	Τιμή Προηγούμ. Έτους	Μέσος Όρος Παρελθ. Έτών
Θερμοκρασία	Μέγιστη	10.0	8.4	13.4	12.0	11.6	11.2	10.0	12.6	14.0	12.8	12.4	11.7	9.7	8.8
	Ελάχιστη	5.6	4.6	6.2	9.0	8.6	7.2	5.4	3.6	7.0	8.8	7.0	6.6	0.1	1.4
Σχετική Υγρασία	Μέγιστη	94	88	92	99	98	92	85	96	93	95	94	93	88	-
	Ελάχιστη	79	75	84	74	73	66	59	77	83	78	76	75	49	-
Θερμοκρασία Εδάφους 10 cm	06 UTC	7.6	6.4	7.6	7.8	8.6	8.0	7.6	6.8	9.0	9.2	8.8	7.9	3.9	4.6
	12 UTC	8.0	6.8	9.4	9.6	9.0	9.2	8.6	8.4	10.2	9.8	10.0	9.0	5.8	5.8
Ηλιοφάνεια		0.2	0.9	0.0	0.3	0.0	1.1	2.6	0.3	0.4	0.0	1.1	0.6	6.4	3.3
Υετός		0.0		29.9	13.9	2.2	9.0	1.4		3.9	3.6	2.3	66.2	28.0	16.6
Εξάτμιση		2.5	2.2	0.4	2.6	2.2	2.9	1.4	0.5	0.2	0.2	0.7	15.8	5.4	10.0
Βαθμοί Αναπτύξεως	5	2.8	1.5	4.8	5.5	5.1	4.2	2.7	3.1	5.5	5.8	4.7	45.7	12.4	16.7
	10	0.0	0.0	0.0	0.5	0.1	0.0	0.0	0.0	0.5	0.8	0.0	1.9	0.0	2.2

3ο Δεκαήμερο (21-31/01/2019)		Τιμή Προηγούμ. Έτους	Μέσος Όρος Παρελθ. Έτών
Εξατμισοδιαπονή Αναφοράς	8.9	11.0	10.8
Διαφορά Υετού - Εξατμ/πνοής Αναφοράς	57.3	17.0	5.8
Αριθμός Βροχερών Ημερών	8.0	2.0	2.7
Αριθμός Ημερών χωρίς Υετό	2.0	0.0	-

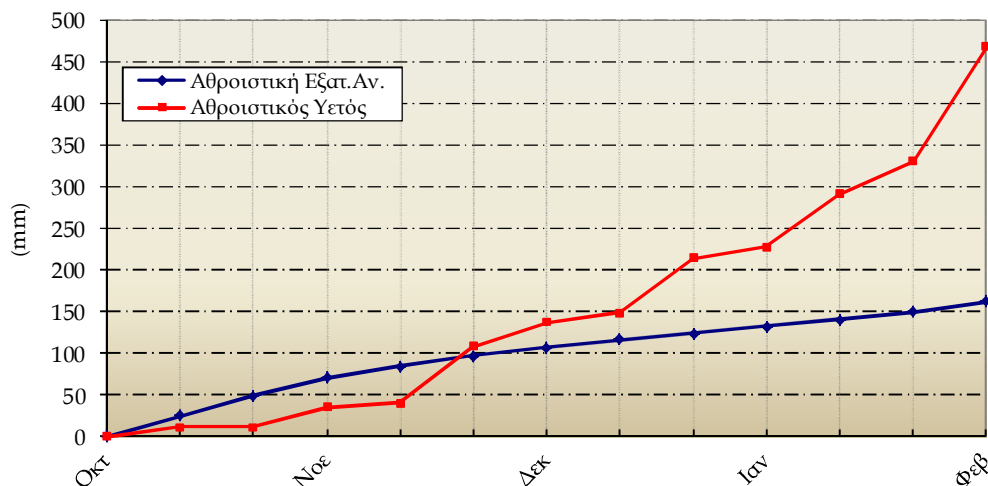
Διάγραμμα Αθροιστικού Υετού και Αθροιστικής Εξατμισοδιαπονή Αναφοράς



3ο Δεκαήμερο (21-31/01/2019)		21	22	23	24	25	26	27	28	29	30	31	Μέσος Όρος ή Άθροισμα	Τιμή Προηγούμ. Έτους	Μέσος Όρος Παρελθ. Έτων
Θερμοκρασία	Μέγιστη	16.5	16.8	17.2	12.8	11.8	13.5	14.8	14.3	13.0	14.8	14.1	14.5	13.4	14.0
	Ελάχιστη	5.7	8.8	9.1	6.0	7.9	6.2	7.4	7.0	7.6	8.0	7.2	7.4	4.3	5.3
Σχετική Υγρασία	Μέγιστη	99	88	96	94	98	100	90	93	100	100	100	96	85	-
	Ελάχιστη	53	54	50	71	69	61	50	65	89	50	51	60	52	-
Θερμοκρασία Εδάφους 10 cm	06 UTC	9.0	10.6	10.4	9.8	10.0	9.4	10.4	10.2	10.6	8.6	10.4	9.9	9.0	8.6
	12 UTC	10.0	13.4	13.0	12.8	12.0	13.0	10.8	11.0	11.6	13.0	10.6	11.9	10.4	10.2
Ηλιοφάνεια		5.5	5.5	0.0	1.6	0.0	3.5	6.7	2.2	0.0	5.3	5.1	3.2	5.9	4.8
Υετός		0.2	6.2	32.3	7.0	16.0	8.2	0.4	2.4	42.4	8.7	13.3	137.1	21.8	33.1
Εξάτμιση		0.8	1.0	0.3	0.7	0.5	0.2	1.0	0.3	0.0	0.0	0.8	5.6	23.3	18.6
Βαθμοί Αναπτώξεως	5	6.1	7.8	8.2	4.4	4.9	4.9	6.1	5.7	5.3	6.4	5.7	65.3	42.1	51.2
	10	1.1	2.8	3.2	0.0	0.0	0.0	1.1	0.7	0.3	1.4	0.7	11.2	5.4	9.9

3ο Δεκαήμερο (21-31/01/2019)	Τιμή Προηγούμ. Έτους	Μέσος Όρος Παρελθ. Έτων	
Εξατμισοδιαπονή Αναφοράς	12.0	13.4	11.9
Διαφορά Υετού - Εξατμ/πνοής Αναφοράς	125.1	8.4	21.2
Αριθμός Βροχερών Ημερών	11.0	2.0	4.6
Αριθμός Ημερών χωρίς Υετό	0.0	2.0	-

Διάγραμμα Αθροιστικού Υετού και Αθροιστικής Εξατμισοδιαπονή Αναφοράς

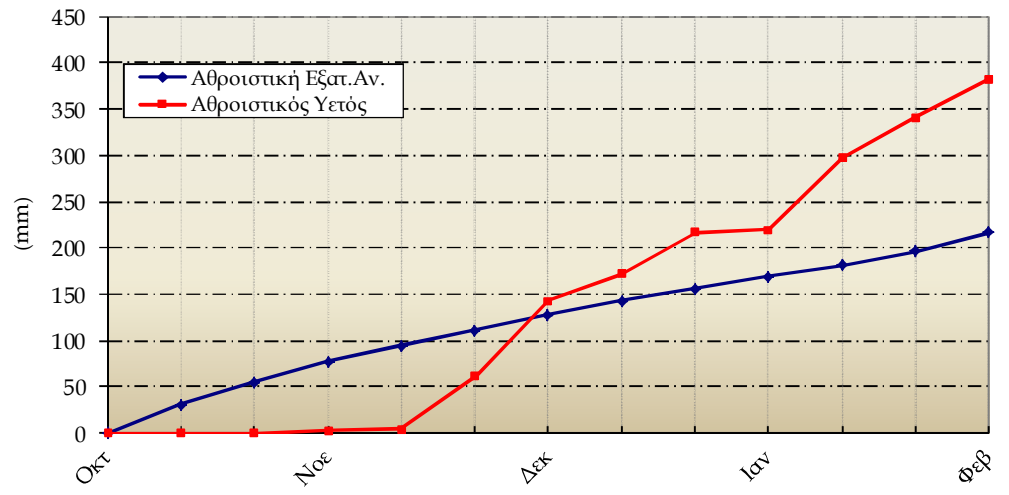


ΗΡΑΚΛΕΙΟ

3ο Δεκαήμερο (21-31/01/2019)		21	22	23	24	25	26	27	28	29	30	31	Μέσος Όρος ή Άθροισμα	Τμή Προηγούμεν. Έτους	Μέσος Όρος Παρελθ. Ετών
Θερμοκρασία	Μέγιστη	15.8	18.0	18.4	15.4	16.8	16.0	15.0	16.0	18.2	15.6	14.4	16.3	13.8	15.0
	Ελάχιστη	9.2	8.6	12.6	11.4	12.4	10.8	8.6	8.0	12.2	11.4	11.6	10.6	9.7	8.9
Σχετική Υγρασία	Μέγιστη	100	91	78	87	84	86	85	79	67	83	90	85	86	-
	Ελάχιστη	67	49	52	54	51	59	54	56	40	53	60	54	65	-
Θερμοκρασία Εδάφους 10 cm	06 UTC	-	-	-	-	-	-	-	-	-	-	-	-	-	-
	12 UTC	-	-	-	-	-	-	-	-	-	-	-	-	-	-
Ηλιοφάνεια		7.5	8.3	5.9	3.3	0.0	2.8	7.4	6.6	7.8	4.4	2.4	5.1	4.6	4.0
Υετός		11.0			4.1	5.2	11.4	0.2			1.0	8.4	41.3	4.5	25.2
Εξάτμιση		1.3	1.8	0.7	1.0	3.4	3.1	1.0	9.0	3.3	0.0	0.7	25.3	28.2	29.5
Βαθμοί Αναπτύξεως	5	7.5	8.3	10.5	8.4	9.6	8.4	6.8	7.0	10.2	8.5	8.0	93.2	74.4	76.7
	10	2.5	3.3	5.5	3.4	4.6	3.4	1.8	2.0	5.2	3.5	3.0	38.2	20.7	23.4

3ο Δεκαήμερο (21-31/01/2019)	Τμή Προηγούμεν. Έτους	Μέσος Όρος Παρελθ. Ετών	
Εξατμισοδιαπονή Αναφοράς	21.3	18.7	-
Διαφορά Υετού - Εξατμ/πνοής Αναφοράς	20.0	-14.2	25.2
Αριθμός Βροχερών Ημερών	7.0	4.0	4.4
Αριθμός Ημερών χωρίς Υετό	0.0	6.0	-

Διάγραμμα Αθροιστικού Υετού και Αθροιστικής Εξατμισοδιαπονή Αναφοράς

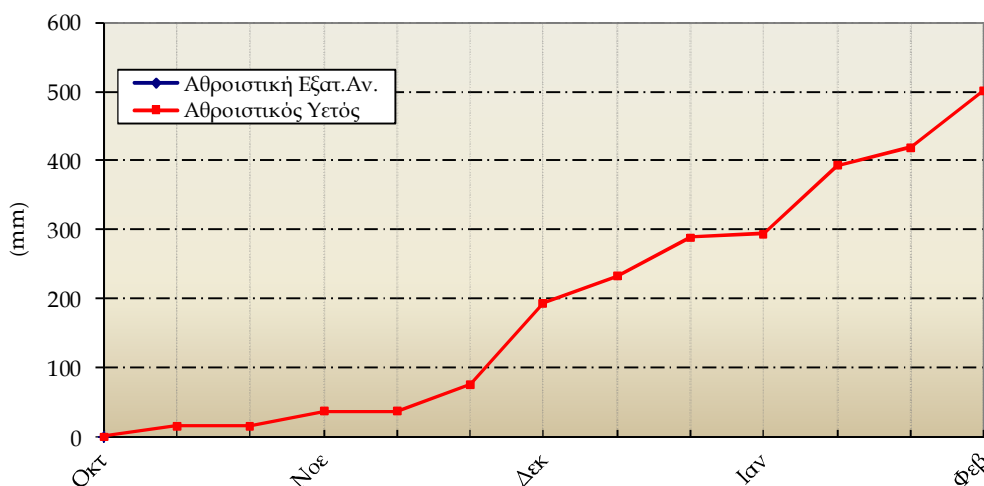


Ιωάννινα

3ο Δεκαήμερο (21-31/01/2019)		21	22	23	24	25	26	27	28	29	30	31	Μέσος Όρος ή Άθροισμα	Τιμή Προηγούμ. Έτους	Μέσος Όρος Παρελθ. Ετών
Θερμοκρασία	Μέγιστη	6.6	8.0	5.8	8.6	9.8	9.2	9.8	8.6	7.8	6.2	5.4	7.8	10.6	9.3
	Ελάχιστη	-0.6	5.0	4.4	0.8	5.2	1.0	-2.6	6.0	3.0	2.2	1.6	2.4	-2.0	0.7
Σχετική Υγρασία	Μέγιστη	100	100	100	100	100	96	100	100	97	100	100	99	99	-
	Ελάχιστη	88	83	94	70	72	69	50	87	80	91	90	79	54	-
Θερμοκρασία Εδάφους 10 cm	06 UTC	-	-	-	-	-	-	-	-	-	-	-	-	-	3.7
	12 UTC	-	-	-	-	-	-	-	-	-	-	-	-	-	4.6
Ηλιοφάνεια		1.6	0.0	0.0	5.6	1.3	4.3	6.1	0.4	0.0	0.0	0.8	1.8	4.6	3.1
Υετός			20.9	34.8	13.8	5.9			2.0	3.4	1.6	0.7	83.1	12.3	37.2
Εξάτμιση		-	-	-	-	-	-	-	-	-	-	-	-	-	8.0
Βαθμοί Αναπτύξεως	5	0.0	1.5	0.1	0.0	2.5	0.1	0.0	2.3	0.4	0.0	0.0	6.9	2.2	13.3
	10	0.0	0.0	0.0	0.0	0.0	0.0	0.0	0.0	0.0	0.0	0.0	0.0	0.0	0.4

3ο Δεκαήμερο (21-31/01/2019)	Τιμή Προηγούμ. Έτους	Μέσος Όρος Παρελθ. Ετών
Εξατμισοδιαπονή Αναφοράς	-	8.6
Διαφορά Υετού - Εξατμ/πνοής Αναφοράς	-	28.6
Αριθμός Βροχερών Ημερών	8.0	4.3
Αριθμός Ημερών χωρίς Υετό	1.0	-

Διάγραμμα Αθροιστικού Υετού και Αθροιστικής Εξατμισοδιαπονή Αναφοράς

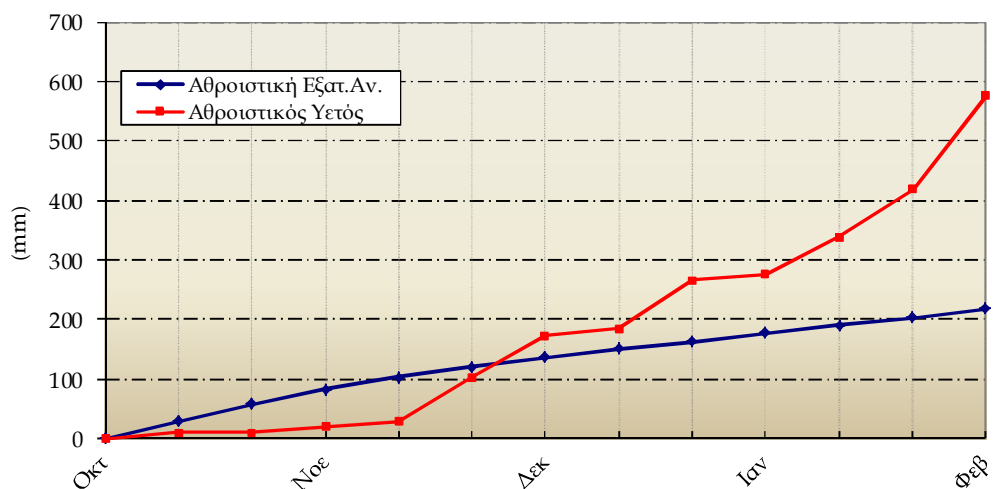


Καθαριότητα

3ο Δεκαήμερο (21-31/01/2019)		21	22	23	24	25	26	27	28	29	30	31	Μέσος Όρος ή Αθροισμα	Τιμή Προηγούμ. Έτους	Μέσος Όρος Παρελθ. Ετών
Θερμοκρασία	Μέγιστη	17.2	15.0	16.4	14.1	13.0	13.8	14.3	14.8	16.9	13.6	15.4	15.0	15.3	14.8
	Ελάχιστη	4.4	7.4	9.3	5.2	9.2	7.6	5.2	5.4	10.4	8.5	8.6	7.4	3.9	5.3
Σχετική Υγρασία	Μέγιστη	94	93	93	93	91	92	92	92	91	93	91	92	88	-
	Ελάχιστη	48	69	60	64	70	63	51	46	56	64	41	57	42	-
Θερμοκρασία Εδάφους 10 cm	06 UTC	-	-	-	-	-	-	-	-	-	-	-	-	-	9.0
	12 UTC	-	-	-	-	-	-	-	-	-	-	-	-	-	10.3
Ηλιοφάνεια		6.8	0.0	0.5	2.3	0.0	2.7	5.9	1.6	1.0	4.3	5.8	2.8	7.7	4.4
Υετός		10.5	29.7	8.6	17.9	45.6	6.1	0.2	7.6	8.2	14.5	7.5	156.4	7.1	36.5
Εξάτμιση		0.4	0.9	0.0	3.9	0.0	0.3	1.0	0.0	0.3	0.0	0.1	6.9	26.5	21.4
Βαθμοί Αναπτύξεως	5	5.8	6.2	7.9	4.7	6.1	5.7	4.8	5.1	8.7	6.1	7.0	67.9	50.2	55.6
	10	0.8	1.2	2.9	0.0	1.1	0.7	0.0	0.1	3.7	1.1	2.0	13.5	5.9	9.3

3ο Δεκαήμερο (21-31/01/2019)	Τιμή Προηγούμ. Έτους	Μέσος Όρος Παρελθ. Ετών	
Εξατμισοδιαπονή Αναφοράς	15.6	17.5	13.4
Διαφορά Υετού - Εξατμ/πνοής Αναφοράς	140.8	-10.4	23.1
Αριθμός Βροχερών Ημερών	11.0	2.0	4.7
Αριθμός Ημερών χωρίς Υετό	0.0	2.0	-

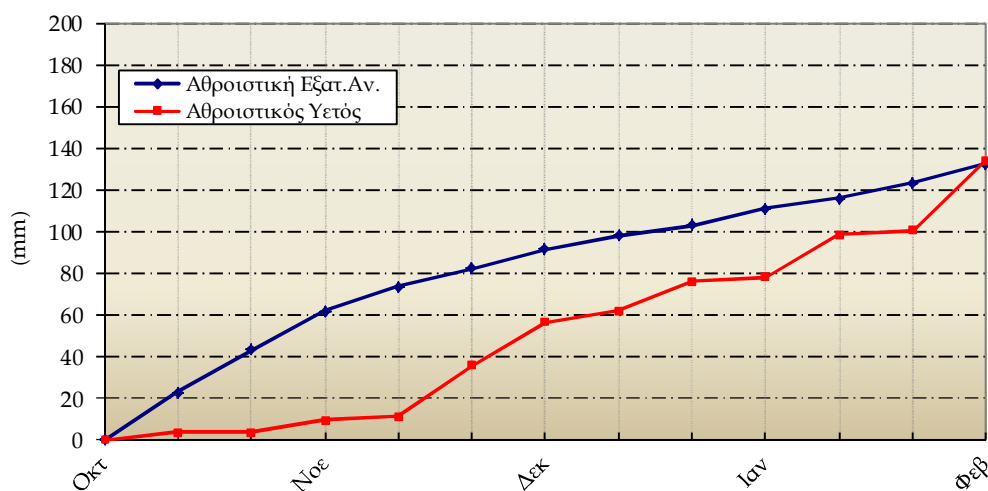
Διάγραμμα Αθροιστικού Υετού και Αθροιστικής Εξατμισοδιαπονή Αναφοράς



3ο Δεκαήμερο (21-31/01/2019)		21	22	23	24	25	26	27	28	29	30	31	Μέσος Όρος ή Άθροισμα	Τιμή Προηγούμ. Έτους	Μέσος Όρος Παρελθ. Ετών
Θερμοκρασία	Μέγιστη	12.9	14.0	9.6	14.2	13.2	10.5	11.8	11.2	13.6	12.2	13.2	12.4	11.4	10.7
	Ελάχιστη	0.4	6.4	1.4	3.6	8.6	5.7	-0.2	0.0	5.6	4.7	4.6	3.7	-0.7	1.2
Σχετική Υγρασία	Μέγιστη	100	99	80	87	99	93	85	83	99	100	98	93	96	-
	Ελάχιστη	60	66	70	61	83	60	77	63	89	77	46	68	55	-
Θερμοκρασία Εδάφους 10 cm	06 UTC	-	-	-	-	-	-	-	-	-	-	-	-	-	5.5
	12 UTC	-	-	-	-	-	-	-	-	-	-	-	-	-	6.2
Ηλιοφάνεια		5.8	0.3	7.2	3.0	0.0	1.7	5.0	6.5	0.0	8.4	4.3	3.8	6.2	3.5
Υετός			5.3	0.5	0.1	16.5	0.3	0.3	0.0	7.4	0.3	2.9	33.6	3.8	10.7
Εξάτμιση		2.3	1.5	1.0	0.4	0.1	0.3	2.4	0.5	0.6	0.6	1.3	11.0	14.8	7.0
Βαθμοί Αναπτύξεως	5	1.7	5.2	0.5	3.9	5.9	3.1	0.8	0.6	4.6	3.5	3.9	33.6	9.8	18.5
	10	0.0	0.2	0.0	0.0	0.9	0.0	0.0	0.0	0.0	0.0	0.0	1.1	0.0	1.5

3ο Δεκαήμερο (21-31/01/2019)	Τιμή Προηγούμ. Έτους	Μέσος Όρος Παρελθ. Ετών	
Εξατμισοδιαπονή Αναφοράς	9.1	9.5	8.6
Διαφορά Υετού - Εξατμ/πνοής Αναφοράς	24.5	-5.7	2.1
Αριθμός Βροχερών Ημερών	9.0	2.0	3.0
Αριθμός Ημερών χωρίς Υετό	9.0	5.0	-

Διάγραμμα Αθροιστικού Υετού και Αθροιστικής Εξατμισοδιαπονή Αναφοράς

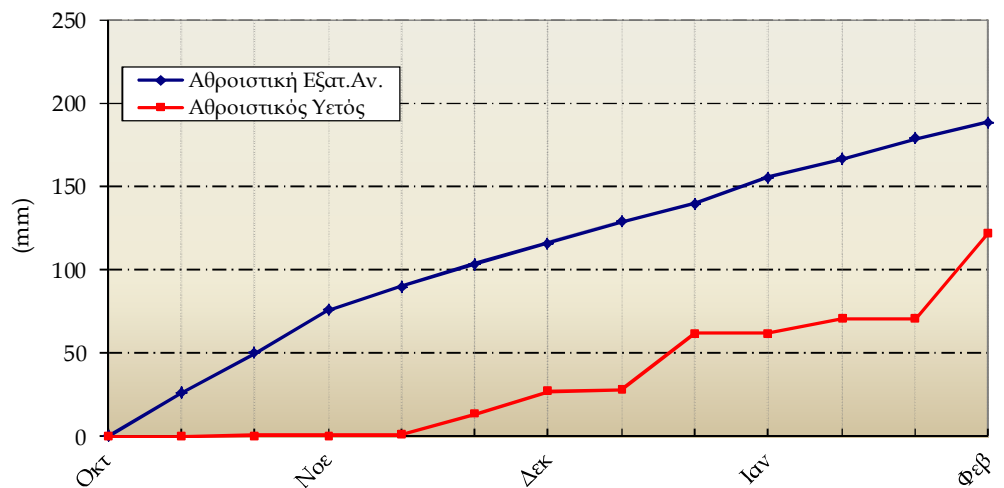


Μίκρα

3ο Δεκαήμερο (21-31/01/2019)		21	22	23	24	25	26	27	28	29	30	31	Μέσος Όρος ή Αθροισμα	Τιμή Προηγούμ. Ετους	Μέσος Όρος Παρελθ. Ετών
Θερμοκρασία	Μέγιστη	13.4	12.0	10.4	14.0	13.8	11.2	10.2	8.8	12.8	14.2	9.6	11.9	10.9	9.8
	Ελάχιστη	1.6	7.2	5.2	8.0	6.8	3.2	3.0	3.0	5.0	8.6	4.6	5.1	0.3	1.9
Σχετική Υγρασία	Μέγιστη	100	94	100	85	95	94	90	94	97	100	100	95	81	-
	Ελάχιστη	64	71	68	50	73	70	48	81	75	72	84	69	47	-
Θερμοκρασία Εδάφους 10 cm	06 UTC	6.0	7.4	7.0	8.0	8.4	6.4	4.8	5.5	6.2	8.0	8.0	6.9	5.1	5.1
	12 UTC	7.2	8.0	8.0	9.0	10.0	6.0	6.5	6.6	7.5	9.8	8.4	7.9	5.8	6.5
Ηλιοφάνεια		4.4	0.0	0.0	7.9	0.0	0.0	8.3	0.2	0.0	2.5	1.6	2.3	6.7	3.5
Υετός			2.1	9.8	0.6	12.7	13.7			1.1	11.4	0.2	51.6	5.6	11.8
Εξάτμιση		1.3	0.1	0.8	0.8	0.2	0.5	4.0	4.0	0.6	0.1	0.1	12.5	8.6	12.6
Βαθμοί Αναπτύξεως	5	2.5	4.6	2.8	6.0	5.3	2.2	1.6	0.9	3.9	6.4	2.1	38.3	13.2	18.0
	10	0.0	0.0	0.0	1.0	0.3	0.0	0.0	0.0	0.0	1.4	0.0	2.7	0.0	1.5

3ο Δεκαήμερο (21-31/01/2019)	Τιμή Προηγούμ. Ετους	Μέσος Όρος Παρελθ. Ετών	
Εξατμισοδιαπονή Αναφοράς	9.9	12.9	9.9
Διαφορά Υετού - Εξατμ/πνοής Αναφοράς	41.7	-7.3	1.9
Αριθμός Βροχερών Ημερών	8.0	1.0	3.3
Αριθμός Ημερών χωρίς Υετό	11.0	3.0	-

Διάγραμμα Αθροιστικού Υετού και Αθροιστικής Εξατμισοδιαπονής Αναφοράς

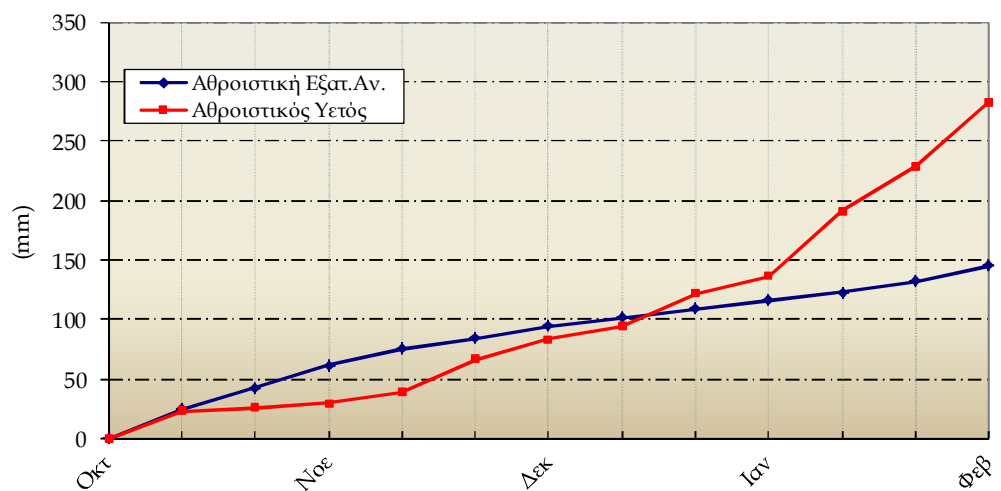


Τανάγρα

3ο Δεκαήμερο (21-31/01/2019)		21	22	23	24	25	26	27	28	29	30	31	Μέσος Όρος ή Άθροισμα	Τιμή Προηγούμ. Ετους	Μέσος Όρος Παρελθ. Ετών
Θερμοκρασία	Μέγιστη	14.3	15.2	15.5	15.1	11.6	11.4	12.7	15.0	16.7	14.7	13.6	14.2	11.6	11.7
	Ελάχιστη	3.5	3.3	10.8	6.4	8.9	7.2	3.0	2.0	11.7	7.6	5.8	6.4	2.1	3.1
Σχετική Υγρασία	Μέγιστη	100	100	75	97	100	100	99	100	72	96	78	92	95	-
	Ελάχιστη	59	56	56	38	69	61	48	46	41	37	42	50	49	-
Θερμοκρασία Εδάφους 10 cm	06 UTC	-	-	-	-	-	-	-	-	-	-	-	-	-	-
	12 UTC	-	-	-	-	-	-	-	-	-	-	-	-	-	-
Ηλιοφάνεια		7.4	4.9	1.4	7.4	0.0	3.2	7.7	6.8	3.7	7.2	2.5	4.7	4.8	
Υετός			0.7	3.1	6.3	28.9	12.0				1.8	0.5	53.3	19.5	24.3
Εξάτμιση		-	-	-	-	-	-	-	-	-	-	-	-	-	-
Βαθμοί Αναπτύξεως	5	3.9	4.3	8.2	5.8	5.3	4.3	2.9	3.5	9.2	6.2	4.7	58.0	23.4	
	10	0.0	0.0	3.2	0.8	0.3	0.0	0.0	0.0	4.2	1.2	0.0	9.5	1.9	

3ο Δεκαήμερο (21-31/01/2019)		Τιμή Προηγούμ. Ετους	Μέσος Όρος Παρελθ. Ετών
Εξατμισοδιαπονή Αναφοράς	12.9	10.9	
Διαφορά Υετού - Εξατμ/πνοής Αναφοράς	40.4	8.6	24.3
Αριθμός Βροχερών Ημερών	7.0	3.0	5.1
Αριθμός Ημερών χωρίς Υετό	1.0	6.0	-

Διάγραμμα Αθροιστικού Υετού και Αθροιστικής Εξατμισοδιαπονή Αναφοράς

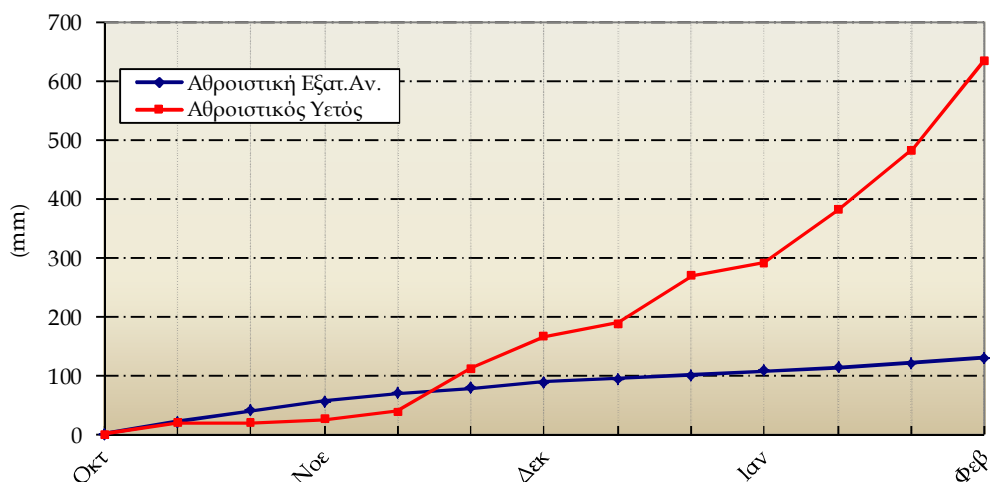


Τρίτη

3ο Δεκαήμερο (21-31/01/2019)		21	22	23	24	25	26	27	28	29	30	31	Μέσος Όρος ή Αθροισμα	Τιμή Προηγούμ. Έτους	Μέσος Όρος Παρελθ. Ετών
Θερμοκρασία	Μέγιστη	13.2	9.1	12.3	9.6	6.8	9.0	10.0	10.9	12.3	9.9	8.3	10.1	11.6	9.8
	Ελάχιστη	0.9	0.1	4.7	0.6	3.0	0.4	-0.4	-0.2	5.2	3.8	3.2	1.9	-2.1	0.9
Σχετική Υγρασία	Μέγιστη	100	100	100	100	100	100	100	100	99	97	96	99	100	-
	Ελάχιστη	45	76	51	58	81	61	57	64	53	57	51	59	38	-
Θερμοκρασία Εδάφους 10 cm	06 UTC	3.4	3.6	5.8	4.2	5.2	4.0	3.6	4.2	6.4	6.0	5.4	4.7	3.8	4.6
	12 UTC	6.8	-	-	-	-	-	-	-	-	-	-	6.8	5.3	5.4
Ηλιοφάνεια		4.5	1.7	2.3	3.0	0.0	2.8	5.3	2.4	2.1	3.7	3.6	2.9	6.7	4.0
Υετός		1.2	6.9	25.9	15.3	58.8	15.4	0.0	2.4	5.7	10.8	10.5	152.9	4.3	32.5
Εξάτμιση		0.6	0.3	1.6	-	0.4	1.1	1.6	0.1	1.5	0.2	1.5	-	2.2	8.6
Βαθμοί Αναπτώξεως	5	2.1	0.0	3.5	0.1	0.0	0.0	0.0	0.4	3.8	1.9	0.8	12.4	9.3	14.3
	10	0.0	0.0	0.0	0.0	0.0	0.0	0.0	0.0	0.0	0.0	0.0	0.0	0.0	0.9

3ο Δεκαήμερο (21-31/01/2019)	Τιμή Προηγούμ. Έτους	Μέσος Όρος Παρελθ. Ετών	
Εξατμισοδιαπονή Αναφοράς	8.7	10.6	11.0
Διαφορά Υετού - Εξατμ/πνοής Αναφοράς	144.2	-6.3	21.5
Αριθμός Βροχερών Ημερών	10.0	3.0	4.6
Αριθμός Ημερών χωρίς Υετό	0.0	2.0	-

Διάγραμμα Αθροιστικού Υετού και Αθροιστικής Εξατμισοδιαπονή Αναφοράς





◆ Υπόμνημα

Εξατμισοδιαπνοή Αναφοράς ΕΤο (mm):

υπολογίστηκε με τη μέθοδο FAO Penman-Montieth

$$ET_0 = \frac{0.408 * \Delta * (R_n - G) + \gamma * \frac{900}{T + 273} * u_2 * (e_s - e_a)}{\Delta + \gamma * (1 + 0.34 * u_2)}$$

με δεκαήμερο βήμα.

Η R_n εκτιμήθηκε από τις μετρήσεις ηλιοφάνειας και η G θεωρήθηκε ίση με 0.

Βαθμοί Αναπτύξεως: Βαθμοί κατά τους οποίους η μέση θερμοκρασία υπερβαίνει τη βάση των 5 ή 10 °C.

Αριθμός Βροχερών Ημερών: Αριθμός ημερών με υετό τουλάχιστον 0.1 mm.

Αριθμός Ημερών χωρίς Υετό: Πόσες μέρες καταγράφηκαν χωρίς υετό από την τελευταία βροχερή ημέρα.

Μονάδες Μέτρησης

- ◆ Θερμοκρασία : °C
- ◆ Σχετική Υγρασία : %
- ◆ Θερμοκρασία Εδάφους: °C
- ◆ Ηλιοφάνεια : ώρες
- ◆ Υετός : mm
- ◆ Εξάτμιση (Pan) : mm
- ◆ Βαθμοί Αναπτύξεως: °C

Ώρες UTC (Universal Time coordinates) στην Ελλάδα

- ◆ Χειμώνας : ώρα UTC= τοπική ώρα -2
- ◆ Καλοκαίρι : ώρα UTC= τοπική ώρα -3

© ΕΘΝΙΚΗ ΜΕΤΕΩΡΟΛΟΓΙΚΗ ΥΠΗΡΕΣΙΑ

Απαγορεύεται η αναπαραγωγή χωρίς έγγραφη άδεια

Ελ. Βενιζέλου 14, Τ.Κ 16777

Ελληνικό, Αθήνα



ΕΘΝΙΚΗ
ΜΕΤΕΩΡΟΛΟΓΙΚΗ
ΥΠΗΡΕΣΙΑ

HELLENIC NATIONAL METEOROLOGICAL SERVICE

Διεύθυνση Κλιματολογίας - Εφαρμογών

Επιμέλεια Τεύχους:

Παπακρίβου Αναστασία

Το παρόν δελτίο σχεδιάστηκε και υλοποιήθηκε με την υποστήριξη του Τομέα Διαχείρισης Υδατικών Πόρων του Γεωπονικού Πανεπιστημίου Αθηνών