



Κλιματικό Δελτίο

Δεκέμβριος 2012

 **Μέγιστη
Θερμοκρασία**

 **Ελάχιστη
Θερμοκρασία**

 **Μέση
Θερμοκρασία**

 **Υετός**

 **Ηλιοφάνεια**



Ο Δεκέμβριος ξεκίνησε με υψηλές θερμοκρασίες που γρήγορα υποχώρησαν. Έτσι το διάστημα 9-15/12 σημειώθηκαν αρκετά χαμηλές θερμοκρασίες στα Βόρεια ηπειρωτικά τμήματα-κυρίως στη Δυτική Μακεδονία- αλλά και σημαντικές χιονοπτώσεις. Ωστόσο το κύριο χαρακτηριστικό του ήταν οι ισχυρές βροχές και καταιγίδες κατά διαστήματα που προκάλεσαν κατά τόπους πλημμύρες στα Δυτικά, την Ανατολική Θεσσαλία, Ανατολική Στερεά-Εύβοια αλλά και στην περιοχή του Αιγαίου.



ΕΘΝΙΚΗ
ΜΕΤΕΩΡΟΛΟΓΙΚΗ
ΥΠΗΡΕΣΙΑ

HELLENIC NATIONAL METEOROLOGICAL SERVICE



Θερμοκρασία

Πρώτο Δεκαήμερο

Ελάχιστες: σε πτώση από 4/12, κυρίως στο τέλος.

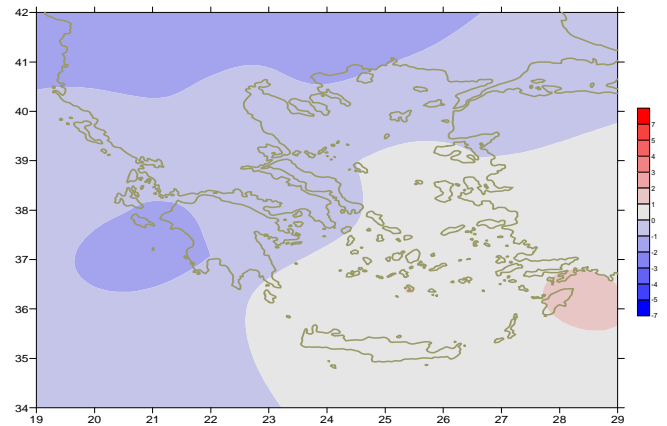
Ενδεικτικά (οι χαμηλότερες):

-1,4°C στη Θεσσαλονίκη, -1,9°C στην Τρίπολη (8/12) και -8,4°C στη Φλώρινα, -4,6°C στην Κοζάνη (10/12).

Μέγιστες: σημαντική πτώση από 5/12, κυρίως στην περιοχή του Αιγαίου.

Ενδεικτικά:

24,6°C στη Σητεία (2/12) και 14,3°C (10/12), 18,2°C στην Αλεξανδρούπολη (1/12) και 6,6°C (10/12).



Απόκλιση της μέσης Θερμοκρασίας από τις κανονικές τιμές

Δεύτερο Δεκαήμερο

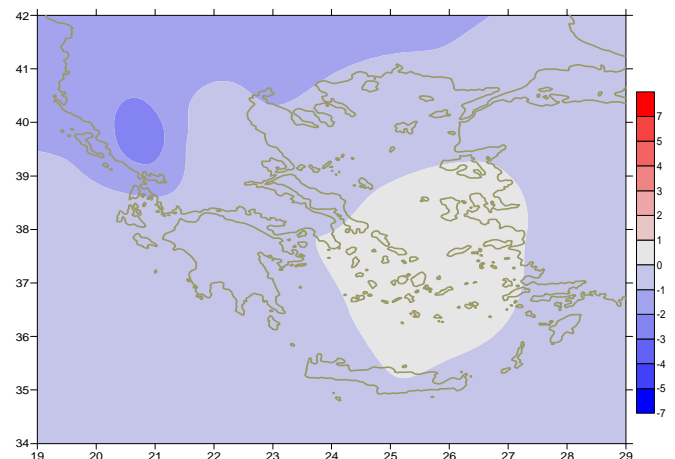
Ελάχιστες: πολύ χαμηλές στα ΒΔ ηπειρωτικά, άνοδος παντού στα μέσα του μήνα.

Ενδεικτικά:

-18°C στη Φλώρινα, -14°C στην Καστοριά και -6,7°C στην Κόνιτσα στις 13/12.

Μέγιστες: Ενδεικτικά (κυμάνθηκαν):

από -4,4°C μέχρι 10°C στα Βόρεια ηπειρωτικά, από 7°C μέχρι 14°C στα υπόλοιπα ηπειρωτικά, από 1°C μέχρι 19°C στα νησιά.



Απόκλιση της μέγιστης Θερμοκρασίας από τις κανονικές τιμές

Τρίτο Δεκαήμερο

Ελάχιστες: αρκετά υψηλές στο τέλος.

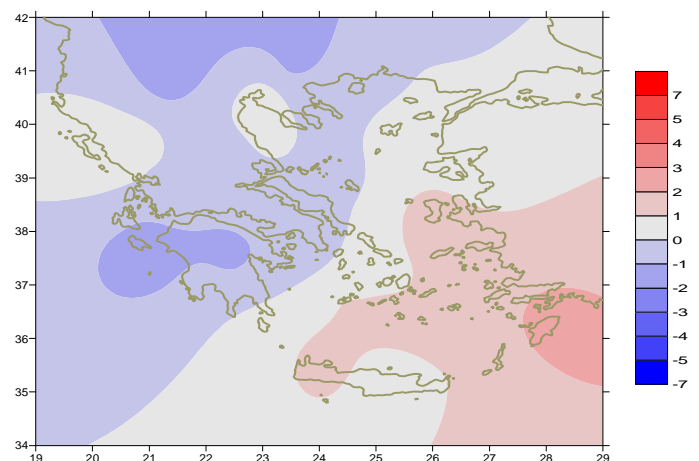
Ενδεικτικά (κυμάνθηκαν):

από -5°C μέχρι 8°C στα Βόρεια ηπειρωτικά, από -3°C μέχρι 12°C στα υπόλοιπα ηπειρωτικά, από +2°C μέχρι 15°C στα νησιά.

Μέγιστες: άνοδος κυρίως το διήμερο 29-30/12

Ενδεικτικά (κυμάνθηκαν):

από +3°C μέχρι 12°C στα Βόρεια ηπειρωτικά, από 7°C μέχρι 16°C στα υπόλοιπα ηπειρωτικά, από 9°C μέχρι 19°C στα νησιά.



Απόκλιση της ελάχιστης Θερμοκρασίας από τις κανονικές τιμές

Υ ε τ ό ς

Πρώτο δεκαήμερο

Βροχές και καταιγίδες κατά τόπους στις αρχές, αλλά κυρίως το τριήμερο 8-9-10/12.

Ξεχωρίζουν οι τιμές:

33mm στη Μυτιλήνη (1/12), 24mm (3/12), 29mm (6/12),
64mm στην Κέρκυρα (8/12), 39mm στην Αλεξανδρούπολη (9/12), 35mm στη Σάμο (10/12).

Δεύτερο δεκαήμερο

Έντονες βροχές και καταιγίδες από 17-19/12.

Ξεχωρίζουν οι τιμές:

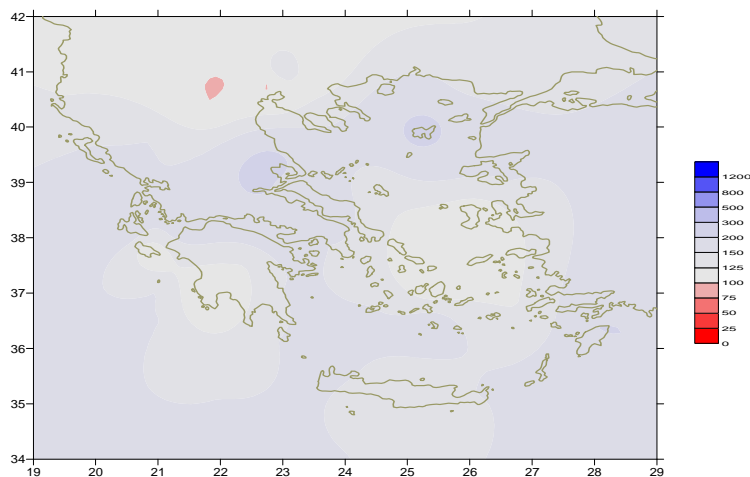
33mm στη Λάρισα, 30mm στην Κάρυστο, 30mm στη Σύρο,
30mm στα Σπάτα στις 18/12,
44mm στο Αργοστόλι στις 19/12.

Τρίτο δεκαήμερο

Ισχυρές βροχές και καταιγίδες κατά τόπους στις 23/12
αλλά κυρίως στις 29,30/12.

Ξεχωρίζουν οι τιμές:

50mm στη Ρόδο, 38mm στο Καστέλλι στις 23/12,
60mm στην Αγχίαλο, 50mm στη Σκύρο στις 29/12,
107mm στη Ρόδο, 90mm στο Τατόι, 74mm στην Ελευσίνα,
και 49mm στα Σπάτα στις 30/12.



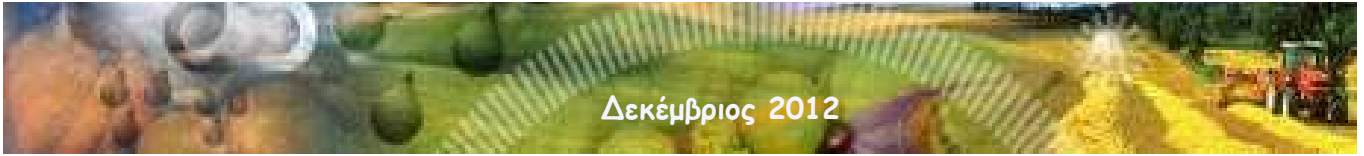
Απόκλιση μηνιαίου ύψους υετού από τις
κανονικές τιμές (%)

ΣΤΑΘΜΟΣ	Γεωγ. Μήκος	Γεωγ. Πλάτος	Tmean	TX	TN	RR	INST
ΣΕΡΡΕΣ	23,53	41,07	3,2	8	-0,4	24	95
ΦΛΩΡΙΝΑ	21,40	40,78	0,2	4,9	-3,6	81	
ΚΑΣΤΟΡΙΑ	21,27	40,45	2,3	7	1,6	109	92
ΤΡΙΚΑΛΑ_ΗΜΑΘΕΙΑΣ	22,55	40,60					
ΘΕΣΣΑΛΟΝΙΚΗ	22,97	40,52	6,3	9,7	3,3	50	105
ΧΡΥΣΟΥΠΤΟΛΗ	24,62	40,92	6,8	10,1	3,9	76	91
ΑΛΕΞΑΝΔΡΟΥΠΟΛΗ	25,95	40,85	6,2	9,8	3,4	116	70
ΚΟΖΑΝΗ	21,83	40,28	3,2	7,3	-0,2	40	
ΚΕΡΚΥΡΑ	19,92	39,62	10,6	14,2	7,5	244	75
ΙΩΑΝΝΙΝΑ	20,82	39,70	5,3	8,6	2,2	239	59
ΠΡΕΒΕΖΑ	20,76	38,91	9,9	13	7,2	261	
ΤΡΙΚΑΛΑ_ΘΕΣΣΑΛΙΑΣ	21,77	39,52					
ΛΑΡΙΣΑ	22,45	39,65	5,7	10,5	1,6	85	106
ΛΗΜΝΟΣ	25,23	39,92	9	12,1	6,3	178	92
ΑΡΤΑ	21,00	39,17					
ΑΓΧΙΑΛΟΣ	22,78	39,21	7,7	12,2	4,3	163	125
ΜΥΤΙΛΗΝΗ	26,60	39,05	11,3	13,9	8,7	186	97
ΒΕΛΟ	22,77	37,97					
ΑΓΡΙΝΙΟ	21,35	38,60					
ΛΑΜΙΑ	22,43	38,87					
ΑΝΔΡΑΒΙΔΑ	21,28	37,92	10,4	14,9	7,2	197	119
ΣΚΥΡΟΣ	24,48	38,96					
ΑΡΓΟΣΤΟΛΙ	20,50	38,12	12,1	15,4	9,2	201	123
ΑΡΑΞΟΣ	21,42	38,15	10,5	14,7	6,7	205	132
ΤΑΝΑΓΡΑ	23,57	38,33	8,7	13,3	4,9	144	115
ΧΙΟΣ	26,13	38,35	11,9	14,6	9,3	107	106
ΠΥΡΓΟΣ	21,42	37,67					
ΤΡΙΠΟΛΗ	22,40	37,52	6,1	11	1,4	163	108
ΤΑΤΟΙ	23,78	38,10	8,7	13,4	5,1	169	
ΕΛΛΗΝΙΚΟ	23,73	37,90	11,5	15,2	8	99	91
ΕΛΕΥΣΙΝΑ	23,55	38,07	10,6	14,5	7,1	127	
ΖΑΚΥΝΘΟΣ	20,88	37,75	11,3	15,4	7,7	154	105
ΣΑΜΟΣ	26,92	37,68	12,3	15,1	9,9	174	
ΑΡΓΟΣ	22,75	37,63					
ΚΑΛΑΜΑΤΑ	22,02	37,07	10,6	16,5	6,7	122	132
ΝΑΞΟΣ	25,37	37,10	13,8	16,1	11,6	68	108
ΜΕΘΩΝΗ	21,70	36,82					
ΜΗΛΟΣ	24,43	36,73					
ΣΠΑΤΑ	23,95	37,95	10,8	14,8	6,6	105	
ΚΩΣ	27,08	36,80	13	15	11,2	248	
ΚΥΘΗΡΑ	22,98	36,15					
ΣΑΝΤΟΡΙΝΗ	25,41	36,41	13,9	16,1	11,6	97	138
ΣΟΥΔΑ	24,12	35,55	12,9	15,6	10,6	123	97
ΡΟΔΟΣ	28,08	36,40	14,6	16,3	12,7	290	108
ΜΥΚΟΝΟΣ	25,35	37,43	12,5	14,5	10,7	65	
ΗΡΑΚΛΕΙΟ	25,18	35,33	13,9	17,1	11,4	83	95
ΙΕΡΑΠΕΤΡΑ	25,73	35,02					
ΣΗΤΕΙΑ	26,10	35,21	14,1	16,9	12	120	112
ΡΕΘΥΜΝΟ	24,50	35,36					
ΤΥΜΠΑΚΙ	24,76	35,06					
ΚΑΣΤΕΛΛΙ	25,33	35,18	11,2	14,5	8	108	
ΚΑΡΠΑΘΟΣ	27,15	35,42	15,3	17	14	25	
ΠΑΡΟΣ	25,13	37,02					
ΣΥΡΟΣ	24,95	37,42	13	15,4	10,8	92	170
ΙΚΑΡΙΑ	26,35	37,68					

ΠΙΝΑΚΑΣ ΑΠΟΚΛΙΣΕΩΝ ΑΠΟ ΚΑΝΟΝΙΚΕΣ ΤΙΜΕΣ

ΣΤΑΘΜΟΣ	απόκλιση T μέσης (I)	% κλάσμα υετού (II)
ΣΕΡΡΕΣ	-1.7	76
ΦΛΩΡΙΝΑ	-1.8	95
ΘΕΣΣΑΛΟΝΙΚΗ	-0.4	99
ΑΛΕΞΑΝΔΡΟΥΠΟΛΗ	-0.8	133
ΚΟΖΑΝΗ	-0.4	76
ΚΕΡΚΥΡΑ	-0.5	135
ΙΩΑΝΝΙΝΑ	-0.5	139
ΛΑΡΙΣΑ	-0.6	163
ΛΗΜΝΟΣ	-0.3	223
ΑΓΧΙΑΛΟΣ	-0.3	255
ΜΥΤΙΛΗΝΗ	0	128
ΑΓΡΙΝΙΟ		
ΣΚΥΡΟΣ		
ΑΡΓΟΣΤΟΛΙ	-0.8	161
ΑΡΑΞΟΣ	-1	156
ΧΙΟΣ	0.8	98
ΕΛΜΗΝΙΚΟ	-0.5	150
ΖΑΚΥΝΘΟΣ	-1.5	95
ΣΑΜΟΣ	0.2	106
ΚΑΛΑΜΑΤΑ	-1	91
ΝΑΞΟΣ	0.1	101
ΜΕΘΩΝΗ		
ΣΑΝΤΟΡΙΝΗ	1.1	159
ΣΟΥΔΑ	0.3	131
ΡΟΔΟΣ	1.2	200
ΗΡΑΚΛΕΙΟ	0.1	108
ΣΗΤΕΙΑ	0.1	135

(I) απόκλιση μέσης τιμής θερμοκρασίας από κανονική
 (II) απόκλιση μηνιαίου ύψους υετού από κανονική τιμή %



Δεκέμβριος 2012

Κλιματικό Δελτίο

Γενική Περιγραφή Μήνα

Τα ποσά υετού που σημειώθηκαν ήταν υψηλότερα από τις κανονικές τιμές σε όλη σχεδόν τη χώρα. Μάλιστα στα Δυτικά, την ανατολική Θεσσαλία, την ανατολική Στερεά- Εύβοια και την περιοχή του Αιγαίου ήταν πολύ υψηλότερα.

Η θερμοκρασία κυμάνθηκε γενικά χαμηλότερα από τις κανονικές τιμές στις περισσότερες περιοχές. Ωστόσο τοπικά στη Νοτιοανατολική νησιωτική Ελλάδα ήταν λίγο υψηλότερη.

Κλιματικές Παράμετροι :

- ❖ **Κανονικές Τιμές :** κανονικές τιμές για τις διάφορες παραμέτρους (θερμοκρασία, υετό κ.λπ.) ορίζονται οι τιμές που υπολογίζονται ως μέσες τιμές της παραμέτρου για 30 χρόνια. Αυτές οι κανονικές τιμές χρησιμοποιούνται σαν βάση αναφοράς και αντιπροσωπεύουν τη μέση κατάσταση. Είναι δυνατόν να ορισθούν σε επίπεδα δεκαήμερου, μήνα, εποχής ή και έτους και επιτρέπουν τη σύγκριση της τάσης ενός δεκαήμερου, ενός μήνα ή ενός έτους ως: δεκαήμερο πολύ βροχερό, χειμώνας ήπιος, μήνας Αύγουστος δροσερός, έτος ελλειμματικό σε υετό κ.λπ.

Μονάδες Μέτρησης :

- ❖ **Υετός**
1 mm = 1 litre/m²

Υπόμνημα Πίνακα :

- Tmean : Μέση θερμοκρασία
- TN : Ελάχιστη θερμοκρασία
- TX : Μέγιστη θερμοκρασία
- RR : Ύψος Υετού (mm)
- INST : Διάρκεια Ηλιοφάνειας (ώρες)

Ώρες UTC (Universal Time Coordinates) στην Ελλάδα :

- ❖ Χειμώνας : ώρα UTC = τοπική ώρα - 2
- ❖ Καλοκαίρι : ώρα UTC = τοπική ώρα - 3

© ΕΘΝΙΚΗ ΜΕΤΕΩΡΟΛΟΓΙΚΗ ΥΠΗΡΕΣΙΑ
Απαγορεύεται η αναπαραγωγή χωρίς έγγραφη άδεια
Ελ.Βενιζέλου 14, Τ.Κ 16777
Ελληνικό, Αθήνα