



# Κλιματικό Δελτίο

Ιούνιος 2014

 **Μέγιστη  
Θερμοκρασία**

 **Ελάχιστη  
Θερμοκρασία**

 **Μέση  
Θερμοκρασία**

 **Υετός**

 **Ηλιοφάνεια**

Το κύριο χαρακτηριστικό του Ιουνίου ήταν η συχνή διέλευση μετώπων κακοκαιρίας αλλά και γενικά η επικράτηση συνθηκών αστάθειας στην περιοχή μας με αποτέλεσμα την εκδήλωση ισχυρών βροχών, καταιγίδων και χαλαζοπτώσεων. Επίσης καταγράφηκε ένα διήμερο (26-27/6) με πολύ υψηλές θερμοκρασίες στα νοτιότερα τμήματα της χώρας.



**ΕΘΝΙΚΗ  
ΜΕΤΕΩΡΟΛΟΓΙΚΗ  
ΥΠΗΡΕΣΙΑ**

HELLENIC NATIONAL METEOROLOGICAL SERVICE



## Θερμοκρασία

### Πρώτο Δεκαήμερο

Ενδεικτικά κυμάνθηκαν :

#### Ελάχιστες:

Στα Βόρεια ηπειρωτικά από 4°C μέχρι 21°C,  
στα κεντρικά ηπειρωτικά από 10°C μέχρι 23°C,  
στα υπόλοιπα τμήματα από 14°C μέχρι 23°C.

#### Μέγιστες:

Στα Βόρεια ηπειρωτικά από 19°C μέχρι 33°C,  
στα κεντρικά ηπειρωτικά από 21°C μέχρι 34°C,  
στα υπόλοιπα τμήματα από 22°C μέχρι 31°C.

### Δεύτερο Δεκαήμερο

Ενδεικτικά κυμάνθηκαν :

#### Ελάχιστες:

Στα Βόρεια ηπειρωτικά από 8°C μέχρι 20°C,  
στα κεντρικά ηπειρωτικά από 15°C μέχρι 21°C,  
στα υπόλοιπα τμήματα από 16°C μέχρι 26°C.

#### Μέγιστες:

Στα Βόρεια ηπειρωτικά από 25°C μέχρι 34°C,  
στα κεντρικά ηπειρωτικά από 25°C μέχρι 33°C,  
στα υπόλοιπα τμήματα από 28°C μέχρι 35°C.

### Τρίτο Δεκαήμερο

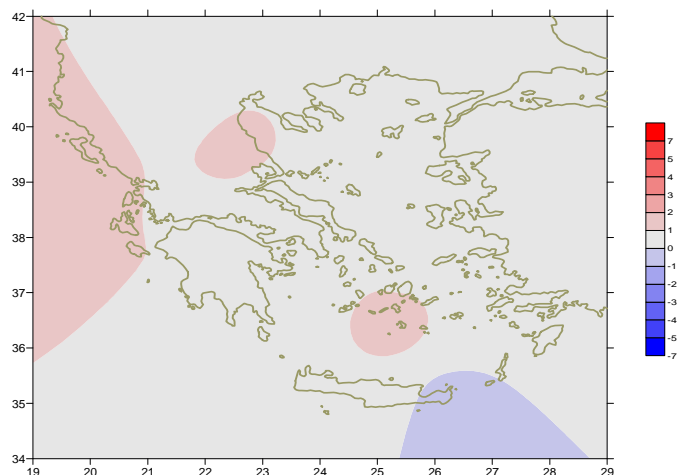
Ενδεικτικά κυμάνθηκαν :

#### Ελάχιστες:

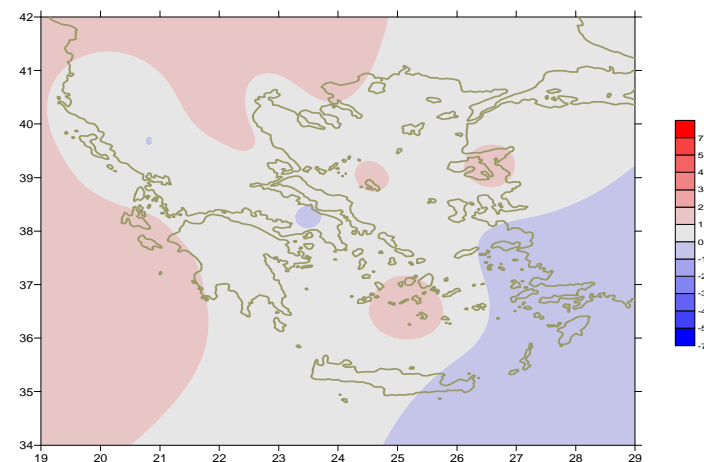
Στα Βόρεια ηπειρωτικά από 6°C μέχρι 20°C,  
στα κεντρικά ηπειρωτικά από 11°C μέχρι 22°C,  
στα υπόλοιπα τμήματα από 17°C μέχρι 27°C.

#### Μέγιστες:

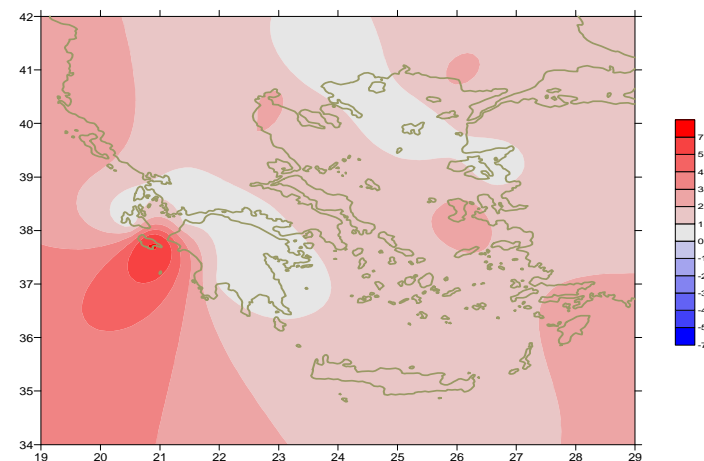
Στα Βόρεια ηπειρωτικά από 26°C μέχρι 37°C,  
στα κεντρικά ηπειρωτικά από 27°C μέχρι 42°C,  
στα υπόλοιπα τμήματα από 28°C μέχρι 40°C.  
(η υψηλότερη 42.3°C στο Αργος στις 26/6).



Απόκλιση της μέσης Θερμοκρασίας από τις κανονικές τιμές



Απόκλιση της μέγιστης Θερμοκρασίας από τις κανονικές τιμές



Απόκλιση της ελάχιστης Θερμοκρασίας από τις κανονικές τιμές

## Υ ε τ ό ς

### Πρώτο δεκαήμερο

Αξιόλογες βροχές και καταιγίδες κατά τόπους.

Ξεχωρίζουν οι τιμές:

24mm στη Χρυσούπολη (1/6), 18mm στην Πρέβεζα (3/6),  
32mm στη Λήμνο, 14mm στην Τανάγρα, 15mm στο Αστρος (4/6),  
13mm στη Σάμο(5/6).

### Δεύτερο δεκαήμερο

Ισχυρές βροχές και καταιγίδες κατά τόπους κυρίως το διάστημα 15-20/6.

Ξεχωρίζουν οι τιμές:

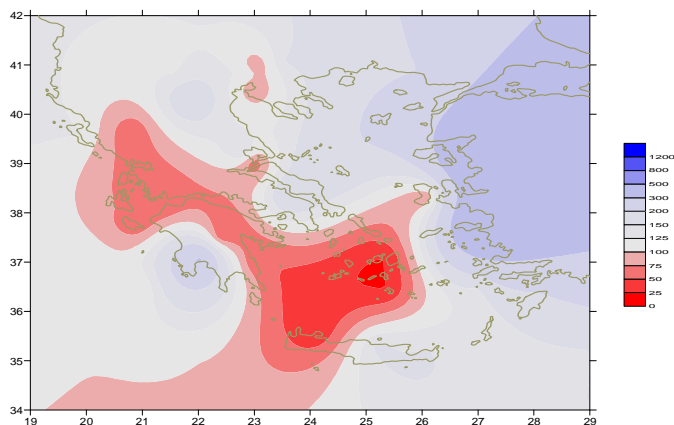
11mm στην Αλεξανδρούπολη (11/6). 41mm στην Κοζάνη (11/6),  
16mm στις Σέρρες, 39mm στη Σκιάθο (15/6),  
15mm στη Θεσσαλονίκη (19/6),  
12mm στην Κέρκυρα, 14mm στο Αργοστόλι (20/6).

### Τρίτο δεκαήμερο

Ισχυρές βροχές και καταιγίδες κατά τόπους στα Βόρεια (27-28/6).

Ξεχωρίζουν οι τιμές:

3mm στην Ελευσίνα (21/6),  
2mm στην Αλεξανδρούπολη (25/6),  
23mm στη Χρυσούπολη (28/6).



*Απόκλιση μηνιαίου ύψους υετού από τις  
κανονικές τιμές (%)*

## ΠΙΝΑΚΑΣ ΜΗΝΙΑΙΩΝ ΤΙΜΩΝ

ΣΤΑΘΜΟΣ	Γεωγ. Μήκος	Γεωγ. Πλάτος	Tmean	TX	TN	RR	INST
ΣΕΡΡΕΣ	23,53	41,07	24,6	31,2	16,5	54	216
ΦΛΩΡΙΝΑ	21,40	40,78					
ΚΑΣΤΟΡΙΑ	21,27	40,45	21,1	27,4	12	24	284
ΤΡΙΚΑΛΑ_ΗΜΑΘΕΙΑΣ	22,55	40,60					
ΘΕΣΣΑΛΟΝΙΚΗ	22,97	40,52	25,1	29,5	18,2	24	308
ΧΡΥΣΟΥΠΟΛΗ	24,62	40,92	23,5	26,8	17,6	90	293
ΑΛΕΞΑΝΔΡΟΥΠΟΛΗ	25,95	40,85	23,7	27,4	17	49	294
ΚΟΖΑΝΗ	21,83	40,28	21,7	27,7	14,1	68	
ΚΕΡΚΥΡΑ	19,92	39,62	25,1	28,7	19,3	16	327
ΙΩΑΝΝΙΝΑ	20,82	39,70	22,1	27,5	14,3	9	259
ΠΡΕΒΕΖΑ	20,76	38,91	23,8	27,4	18,7	24	
ΤΡΙΚΑΛΑ_ΘΕΣΣΑΛΙΑΣ	21,77	39,52					
ΛΑΡΙΣΣΑ	22,45	39,65	26,5	32	17	25	293
ΛΗΜΝΟΣ	25,23	39,92	23,4	27,2	17,1	47	334
ΑΡΤΑ	21,00	39,17					
ΑΓΧΙΑΛΟΣ	22,78	39,21	25,4	29,7	17,7	27	294
ΜΥΤΙΛΗΝΗ	26,60	39,05	25,6	29,8	19,9	24	320
ΒΕΛΟ	22,77	37,97					
ΑΓΡΙΝΙΟ	21,35	38,60					
ΛΑΜΙΑ	22,43	38,87					
ΑΝΔΡΑΒΙΔΑ	21,28	37,92	24	28,6	16,9	1	289
ΣΚΥΡΟΣ	24,48	38,96	24,5	27,3	20,9	9	280
ΑΡΓΟΣΤΟΛΙ	20,50	38,12	24,5	27,5	18,7	14	298
ΑΡΑΞΟΣ	21,42	38,15	24,5	28,7	17,2	2	276
ΤΑΝΑΓΡΑ	23,57	38,33	25,4	29,8	17	28	299
ΧΙΟΣ	26,13	38,35	24,7	27,9	19,7	11	325
ΠΥΡΓΟΣ	21,42	37,67					
ΤΡΙΠΟΛΗ	22,40	37,52	22,1	28,1	11,9	8	258
ΤΑΤΟΙ	23,78	38,10	24,7	29,2	16,7	13	
ΕΛΛΗΝΙΚΟ	23,73	37,90					
ΕΛΕΥΣΙΝΑ	23,55	38,07	26,7	31,1	19,5	17	
ΖΑΚΥΝΘΟΣ	20,88	37,75	25,2	29,7	15,9	2	310
ΣΑΜΟΣ	26,92	37,68	25,3	28,8	20,1	13	
ΑΡΓΟΣ	22,75	37,63					
ΚΑΛΑΜΑΤΑ	22,02	37,07	24,3	29,6	16,6	21	247
ΝΑΞΟΣ	25,37	37,10	24,1	26,7	20,6	0	364
ΜΕΘΩΝΗ	21,70	36,82					
ΜΗΛΟΣ	24,43	36,73					
ΣΠΑΤΑ	23,95	37,95					
ΚΩΣ	27,08	36,80					
ΚΥΘΗΡΑ	22,98	36,15					
ΣΑΝΤΟΡΙΝΗ	25,41	36,41	25	28,2	20,9	0	334
ΣΟΥΔΑ	24,12	35,55	25,1	29,3	19,9	0	330
ΡΟΔΟΣ	28,08	36,40	25,2	27,6	22	5	353
ΜΥΚΟΝΟΣ	25,35	37,43	24	26,7	20,6	0	
ΗΡΑΚΛΕΙΟ	25,18	35,33	24,9	27,6	20	5	341
ΙΕΡΑΠΕΤΡΑ	25,73	35,02					
ΣΗΤΕΙΑ	26,10	35,21	24	27	20,9	6	
ΡΕΘΥΜΝΟ	24,50	35,36					
ΤΥΜΠΑΚΙ	24,76	35,06					
ΚΑΣΤΕΛΛΙ	25,33	35,18	24	28,4	17,4	4	3,16
ΚΑΡΠΑΘΟΣ	27,15	35,42	24,3	27,3	22	0	
ΠΑΡΟΣ	25,13	37,02					
ΣΥΡΟΣ	24,95	37,42	24,7	28,4	20,5	0	341
ΙΚΑΡΙΑ	26,35	37,68	23,1	25,1	21,2	9	

## ΠΙΝΑΚΑΣ ΑΠΟΚΛΙΣΕΩΝ ΑΠΟ ΚΑΝΟΝΙΚΕΣ ΤΙΜΕΣ

ΣΤΑΘΜΟΣ	απόκλιση T μέσης (I)	% κλάσμα υετού (II)
ΣΕΡΡΕΣ	0.7	123
ΦΛΩΡΙΝΑ		
ΘΕΣΣΑΛΟΝΙΚΗ	0.9	76
ΑΛΕΞΑΝΔΡΟΥΠΟΛΗ	0.7	180
ΚΟΖΑΝΗ	0.4	175
ΚΕΡΚΥΡΑ	1.3	112
ΙΩΑΝΝΙΝΑ	0.4	19
ΛΑΡΙΣΑ	1.6	106
ΛΗΜΝΟΣ	0.1	215
ΑΓΧΙΑΛΟΣ	1	128
ΜΥΤΙΛΗΝΗ	1	400
ΑΓΡΙΝΙΟ		
ΣΚΥΡΟΣ	0.8	173
ΑΡΓΟΣΤΟΛΙ	1	67
ΑΡΑΞΟΣ	0.5	22
ΧΙΟΣ	0.8	72
ΕΛΛΗΝΙΚΟ		
ΖΑΚΥΝΘΟΣ	1.1	28
ΣΑΜΟΣ	0.1	482
ΚΑΛΑΜΑΤΑ	0.2	323
ΝΑΞΟΣ	0.9	0
ΜΕΘΩΝΗ		
ΣΑΝΤΟΡΙΝΗ	1.6	1
ΣΟΥΔΑ	0.7	1
ΡΟΔΟΣ	0.5	173
ΗΡΑΚΛΕΙΟ	0.6	156
ΣΗΤΕΙΑ	-0.4	128

(I) απόκλιση μέσης τιμής θερμοκρασίας από κανονική  
 (II) απόκλιση μηνιαίου ύψους υετού από κανονική τιμή %



Ιούνιος 2014

# Κλιματικό Δελτίο

## Γενική Περιγραφή Μήνα

Τα ποσά υετού που σημειώθηκαν ήταν γενικά υψηλότερα από τις κανονικές τιμές με εξαίρεση λίγα τμήματα της Κεντρικής, Νότιας ηπειρωτικής χώρας και του Νοτιοδυτικού Αιγαίου.  
Η μέση θερμοκρασία κυμάνθηκε κοντά στις κανονικές τιμές σε όλη τη χώρα.

### Κλιματικές Παράμετροι :

- ❖ **Κανονικές Τιμές :** κανονικές τιμές για τις διάφορες παραμέτρους (θερμοκρασία, υετό κ.λπ.) ορίζονται οι τιμές που υπολογίζονται ως μέσες τιμές της παραμέτρου για 30 χρόνια. Αυτές οι κανονικές τιμές χρησιμοποιούνται σαν βάση αναφοράς και αντιπροσωπεύουν τη μέση κατάσταση. Είναι δυνατόν να ορισθούν σε επίπεδα δεκαήμερου, μήνα, εποχής ή και έτους και επιτρέπουν τη σύγκριση της τάσης ενός δεκαήμερου, ενός μήνα ή ενός έτους ως: δεκαήμερο πολύ βροχερό, χειμώνας ήπιος, μήνας Αύγουστος δροσερός, έτος ελλειμματικό σε υετό κ.λπ.

### Μονάδες Μέτρησης :

- ❖ **Υετός**  
1 mm = 1 litre/m<sup>2</sup>

### Υπόμνημα Πίνακα :

- Tmean : Μέση Θερμοκρασία
- TN : Ελάχιστη Θερμοκρασία
- TX : Μέγιστη Θερμοκρασία
- RR : Ύψος Υετού (mm)
- INST : Διάρκεια Ηλιοφάνειας (ώρες)

### Ώρες UTC (Universal Time Coordinates) στην Ελλάδα :

- ❖ Χειμώνας : ώρα UTC = τοπική ώρα - 2
- ❖ Καλοκαίρι : ώρα UTC = τοπική ώρα - 3

© ΕΘΝΙΚΗ ΜΕΤΕΩΡΟΛΟΓΙΚΗ ΥΠΗΡΕΣΙΑ  
Απαγορεύεται η αναπαραγωγή χωρίς έγγραφη άδεια  
Ελ.Βενιζέλου 14, Τ.Κ 16777  
Ελληνικό, Αθήνα