




# Κλιματικό Δελτίο

## Αύγουστος 2018

 **Μέγιστη  
θερμοκρασί**

 **Ελάχιστη  
θερμοκρασί**

 **Μέση  
θερμοκρασί**

 **Υε  
τό  
ς**

 **Ηλιοφάνεια**

Ο Αύγουστος είχε μελτέμια που έφτασαν και ξεπέρασαν τα 8 Μποφόρ. Ωστόσο στα μέσα και κυρίως προς το τέλος του μήνα (27-28/8) καταγράφηκαν κατά τόπους ισχυρές βροχές και έντονες καταιγίδες που προκάλεσαν πλημμύρες με πιο χαρακτηριστικές τις περιπτώσεις του νομού Χανίων και του νομού Ημαθίας.



## Θερμοκρασία

### Πρώτο Δεκαήμερο

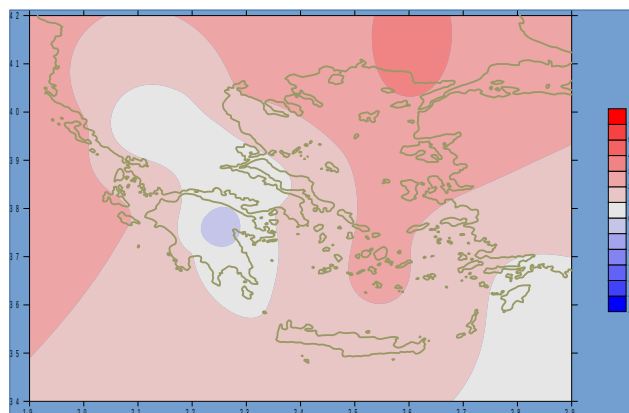
Ενδεικτικά κυμάνθηκαν :

#### Ελάχιστες:

Στα Βόρεια ηπειρωτικά από 12°C μέχρι 23°C,  
στα κεντρικά ηπειρωτικά από 15°C μέχρι 26°C,  
στα υπόλοιπα τμήματα από 17°C μέχρι 27°C.

#### Μέγιστες:

Στα Βόρεια ηπειρωτικά από 30°C μέχρι 36°C,  
στα κεντρικά ηπειρωτικά από 30°C μέχρι 36°C,  
στα υπόλοιπα τμήματα από 29°C μέχρι 35°C.



Απόκλιση της μέσης Θερμοκρασίας  
από τις κανονικές τιμές

### Δεύτερο Δεκαήμερο

Ενδεικτικά κυμάνθηκαν :

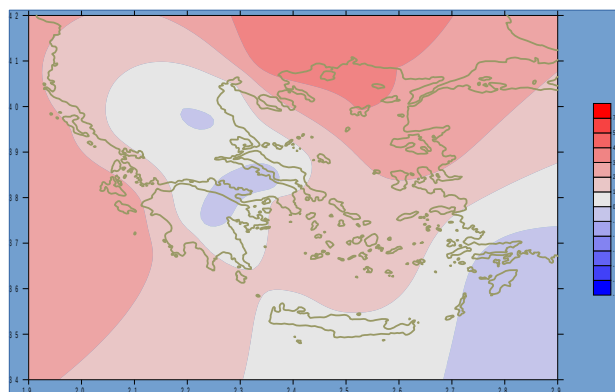
#### Ελάχιστες:

Στα Βόρεια ηπειρωτικά από 11°C μέχρι 24°C,  
στα κεντρικά ηπειρωτικά από 14°C μέχρι 27°C,  
στα υπόλοιπα τμήματα από 18°C μέχρι 26°C.

#### Μέγιστες:

Στα Βόρεια ηπειρωτικά από 28°C μέχρι 37°C,  
στα κεντρικά ηπειρωτικά από 29°C μέχρι 37°C,

στα υπόλοιπα τμήματα από 29°C μέχρι 36°C.



Απόκλιση της μέγιστης  
Θερμοκρασίας από τις κανονικές  
τιμές

### Τρίτο Δεκαήμερο

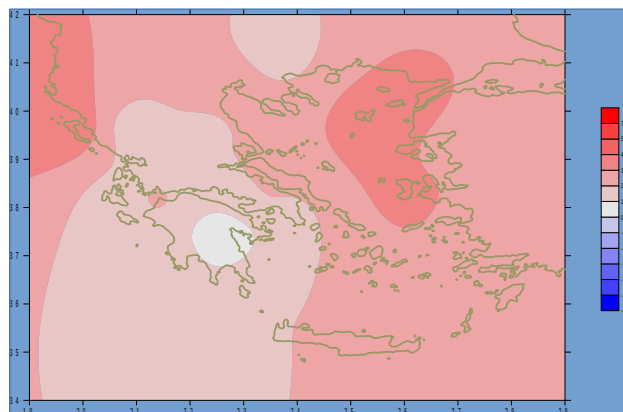
Ενδεικτικά κυμάνθηκαν :

#### Ελάχιστες:

Στα Βόρεια ηπειρωτικά από 9°C μέχρι 23°C,  
στα κεντρικά ηπειρωτικά από 12°C μέχρι 25°C,  
στα υπόλοιπα τμήματα από 17°C μέχρι 25°C.

#### Μέγιστες:

Στα Βόρεια ηπειρωτικά από 22°C μέχρι 37°C,  
στα κεντρικά ηπειρωτικά από 24°C μέχρι 35°C,  
στα υπόλοιπα τμήματα από 25°C μέχρι 35°C.



Απόκλιση της ελάχιστης  
Θερμοκρασίας από τις κανονικές  
τιμές

## Υετός

### Πρώτο δεκαήμερο

Κατά τόπους αξιοσημείωτος υετός τις αρχές του μήνα.

Ξεχωρίζουν οι τιμές:

12mm στις Σέρρες, 18mm στην Εδεσσα, 11mm στην Κοζάνη, 15mm στη Θεσσαλονίκη, 10mm στην Καστοριά, 12mm στην Καλαμάτα (3/8).

### Δεύτερο δεκαήμερο

Κατά τόπους αξιοσημείωτος υετός στα μέσα του μήνα.

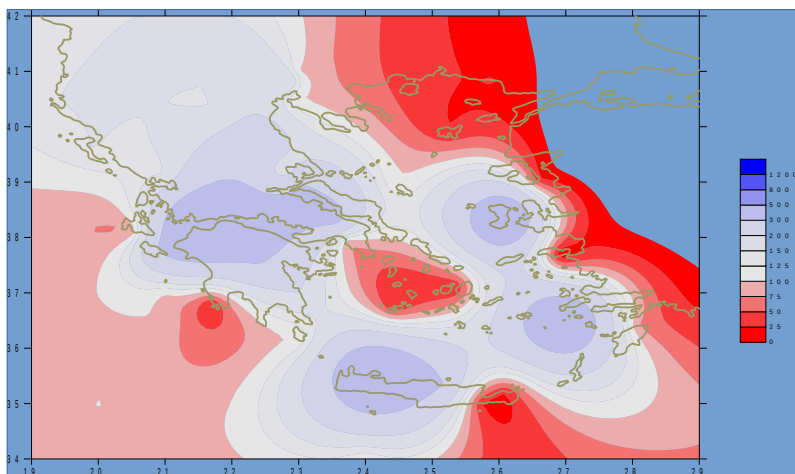
Ξεχωρίζουν οι τιμές:

15mm στα Ιωάννινα (15/8), 3mm στην Κόνιτσα, 18mm στην Πρέβεζα, 6mm στο Αργοστόλι, 27mm στη Ζάκυνθο (16/8), 3mm στα Ιωάννινα, 3mm στην Κόνιτσα (18/8), 19mm στην Καστοριά (20/8).

Αξιοσημείωτος υετός κατά τόπους.

Ξεχωρίζουν οι τιμές:

20mm στην Κόνιτσα (24/8), 15mm στα Ιωάννινα, 8mm στον Άραξο(25/8), 20mm στην Κέρκυρα, 6mm στην Κυλλήνη (26/8), 62mm στην Έδεσσα, 39mm στη Λάρισα, 27mm στη Λαμία, 32mm στην Ανδραβίδα, 14mm στον Άραξο, 7mm στην Τανάγρα, 8mm στη Φλώρινα, 17mm στην Τιθορέα, 26mm στους Φούρνους, 17mm στο Δοξάτο, 11mm στους Ωρεούς (27/8), 10mm στη Χίο, 17mm στο Τατόι, 66mm στη Σούδα, 13mm στους Ωρεούς, 15mm στο Καστέλι, 22mm στην Τιθορέα, 8mm στα Ψαρρά, 6mm στο Λεωνίδιο(28/8), 9mm στην Κάρυστο, 11mm στη Σούδα, 11mm στο Καστέλι, 5mm στη Σκύρο, 6mm στους Ωρεούς(29/8), 3mm στη Θεσσαλονίκη (30/8).



**Απόκλιση μηνιαίου ύψους υετού  
από τις κανονικές τιμές (%)**

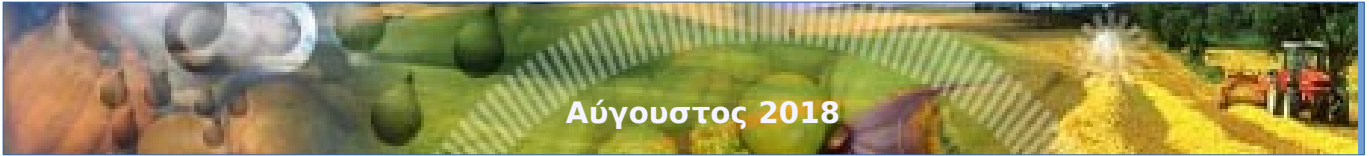
## ΠΙΝΑΚΑΣ ΜΗΝΙΑΙΩΝ ΤΙΜΩΝ

ΣΤΑΘΜΟΣ	Γεωγ. Μήκος	Γεωγ. Πλάτος	Tmean	TX	TN	RR	INST
ΣΕΡΡΕΣ	23,53	41,07	27,4	35,1	18,5	12	310
ΦΛΩΡΙΝΑ	21,40	40,78					
ΚΑΣΤΟΡΙΑ	21,27	40,45	22,6	29,5	14,7	71	271
ΤΡΙΚΑΛΑ_ΗΜΑΘΕΙΑΣ	22,55	40,60					
ΘΕΣΣΑΛΟΝΙΚΗ	22,97	40,52	28	32	21,2	21	324
ΧΡΥΣΟΥΠΟΛΗ	24,62	40,92	27,6	32,3	20,1	0	340
ΑΛΕΞΑΝΔΡΟΥΠΟΛΗ	25,95	40,85	28,3	33,2	20,4	0	376
ΚΟΖΑΝΗ	21,83	40,28	24,3	29,1	17,6	22	
ΚΕΡΚΥΡΑ	19,92	39,62	28,5	33	22,6	22	314
ΙΩΑΝΝΙΝΑ	20,82	39,70	24,4	31,2	16,2	40	273
ΠΡΕΒΕΖΑ	20,76	38,91	27,9	33,1	22,5	29	
ΤΡΙΚΑΛΑ_ΘΕΣΣΑΛΙΑΣ	21,77	39,52					
ΛΑΡΙΣΑ	22,45	39,65	26,9	32,3	18,7	44	287
ΛΗΜΝΟΣ	25,23	39,92	27,4	31,2	23,4	0	363
ΑΡΤΑ	21,00	39,17					
ΑΓΧΙΛΛΟΣ	22,78	39,21	26,7	31,2	20,3	18	319
ΜΥΤΙΛΗΝΗ	26,60	39,05	28,6	32,4	23,8	0	376
ΒΕΛΟ	22,77	37,97					
ΑΓΡΙΝΙΟ	21,35	38,60					
ΛΑΜΙΑ	22,43	38,87					
ΑΝΔΡΑΒΙΔΑ	21,28	37,92	26,9	32	18,9	33	359
ΣΚΥΡΟΣ	24,48	38,96	26,4	28,3	24,2	9	338
ΑΡΓΟΣΤΟΛΙ	20,50	38,12	27,8	31,5	22,3	10	361
ΑΡΑΞΟΣ	21,42	38,15	28,4	32,9	21,5	24	345
ΤΑΝΑΓΡΑ	23,57	38,33	27	31	20,2	38	347
ΧΙΟΣ	26,13	38,35	28	31,2	23,8	10	352
ΠΥΡΓΟΣ	21,42	37,67					
ΤΡΙΠΟΛΗ	22,40	37,52	23,2	29,5	14,9	33	302
ΤΑΤΟΙ	23,78	38,10	26,8	30,9	21	18	
ΕΛΛΗΝΙΚΟ	23,73	37,90	29	32,8	23,8	5	367
ΕΛΕΥΣΙΝΑ	23,55	38,07	29,1	33	24,1	9	
ΖΑΚΥΝΘΟΣ	20,88	37,75	28,6	33	22,6	27	370
ΣΑΜΟΣ	26,92	37,68	29,2	33,1	24,6	0	
ΑΡΓΟΣ	22,75	37,63					
ΚΑΛΑΜΑΤΑ	22,02	37,07	27,2	32,7	19,4	12	321
ΝΑΞΟΣ	25,37	37,10					
ΜΕΘΩΝΗ	21,70	36,82					
ΜΗΛΟΣ	24,43	36,73					
ΣΠΑΤΑ	23,95	37,95	28	31,3	22,9	7	
ΚΩΣ	27,08	36,80	27	31,3	23,7	0	
ΚΥΘΗΡΑ	22,98	36,15					
ΣΑΝΤΟΡΙΝΗ	25,41	36,41	27,2	29,7	24,4	3	343
ΣΟΥΔΑ	24,12	35,55	26,9	30,7	22,6	75	345
ΡΟΔΟΣ	28,08	36,40	27,6	29,8	25,1	0	337
ΜΥΚΟΝΟΣ	25,35	37,43	26	28,6	23,4	0	
ΗΡΑΚΛΕΙΟ	25,18	35,33	27,3	29,3	24	11	342
ΙΕΡΑΠΕΤΡΑ	25,73	35,02					
ΣΗΤΕΙΑ	26,10	35,21					
ΡΕΘΥΜΝΟ	24,50	35,36					
ΤΥΜΠΑΚΙ	24,76	35,06					
ΚΑΣΤΕΛΛΙ	25,33	35,18	25	28,8	21,8	26	318
ΚΑΡΠΑΘΟΣ	27,15	35,42	27	29,7	25	0	
ΠΑΡΟΣ	25,13	37,02	26,5	28,8	23,7	0	357
ΣΥΡΟΣ	24,95	37,42	26,9	29,3	24,2	0	352
ΙΚΑΡΙΑ	26,35	37,68					

**ΠΙΝΑΚΑΣ ΑΠΟΚΛΙΣΕΩΝ ΑΠΟ ΚΑΝΟΝΙΚΕΣ ΤΙΜΕΣ**

<b>ΣΤΑΘΜΟΣ</b>	<b>απόκλιση T μέσης (I)</b>	<b>% κλάσμα υετού (II)</b>
Σ ΕΡΡΕΣ	2.5	42
ΦΛΩ ΡΙ ΝΑ		
ΘΕΣ Σ ΑΛΟΝΙ ΚΗ	2.2	101
ΑΛΕΞΑΝΔΡΟΥΠΟΛΗ	3.1	0
ΚΟΖΑΝΗ	0.9	71
ΚΕΡΚΥΡΑ	2.4	124
Ι Ω ΑΝΝΙ ΝΑ	0.2	141
ΛΑΡΙ Σ Α	0.9	284
ΛΗΜΝΟΣ	2.8	0
ΑΓΧΙ ΑΛΟΣ	0.8	97
ΜΥΤΙ ΛΗΝΗ	2.7	0
ΑΓΡΙ ΝΙ Ο		
Σ ΚΥΡΟΣ	1.6	87
ΑΡΓΟΣΤΟΛΙ	2.1	70
ΑΡΑΞΟΣ	1.8	400
ΧΙ ΟΣ	2.4	5000
ΕΛΛΗΝΙ ΚΟ	1.4	62
ΖΑΚΥΝΘΟΣ	2	297
Σ ΑΜΟΣ	1.5	0
ΚΑΛΑΜΑΤΑ	1	115
ΝΑΞΟΣ		
ΜΕΘΩ ΝΗ		
Σ ΑΝΤΟΡΙ ΝΗ	2.4	150
Σ ΟΥΔΑ	1.1	5000
ΡΟΔΟΣ	0.7	0
ΗΡΑΚΛΕΙ Ο	1.4	1570
Σ ΗΤΕΙ Α		

- (I) απόκλιση μέσης τιμής θερμοκρασίας από κανονική**  
**(II) απόκλιση μηνιαίου ύψους υετού από κανονική τιμή %**



Αύγουστος 2018

## Γενική Περιγραφή Μήνα

Τα ποσά υετού που σημειώθηκαν ήταν πολύ υψηλότερα από τα κανονικά επίπεδα στο Ιόνιο, το μεγαλύτερο μέρος της ηπειρωτικής χώρας αλλά και σε τμήμα του ανατολικού Αιγαίου. Ωστόσο μηδενικός υετός καταγράφηκε στις Κυκλάδες, τα Δωδεκάνησα και σε τμήματα της Ανατολικής Μακεδονίας και της Θράκης.

Η μέση θερμοκρασία ήταν γενικά υψηλότερη από τις κανονικές τιμές κυρίως στις ανατολικές περιοχές.

Κλιματικό Δελτίο

### Κλιματικές Παράμετροι :

- ❖ **Κανονικές Τιμές :** κανονικές τιμές για τις διάφορες παραμέτρους (θερμοκρασία, υετό κ.λπ.) ορίζονται οι τιμές που υπολογίζονται ως μέσες τιμές της παραμέτρου για 30 χρόνια. Αυτές οι κανονικές τιμές χρησιμοποιούνται σαν βάση αναφοράς και αντιπροσωπεύουν τη μέση κατάσταση. Είναι δυνατόν να ορισθούν σε επίπεδα δεκαήμερου, μήνα, εποχής ή και έτους και επιτρέπουν τη σύγκριση της τάσης ενός δεκαήμερου, ενός μήνα ή ενός έτους ως: δεκαήμερο πολύ βροχερό, χειμώνας ήπιος, μήνας

### Όρες UTC (Universal Time Coordinates) στην Ελλάδα :

- ❖ Χειμώνας : ώρα UTC = τοπική ώρα - 2
- ❖ Καλοκαίρι : ώρα UTC = τοπική ώρα - 3

### Μονάδες Μέτρησης :

- ❖ **Υετός**  
1 mm = 1 litre/m<sup>2</sup>

### Υπόμνημα Πίνακα :

Tmean	: Μέση Θερμοκρασία
TN	: Ελάχιστη Θερμοκρασία
TX	: Μέγιστη Θερμοκρασία
RR	: Ύψος Υετού (mm)
INST	: Διάρκεια Ηλιοφάνειας (ώρες)

ΕΘΝΙΚΗ ΜΕΤΕΩΡΟΛΟΓΙΚΗ ΥΠΗΡΕΣΙΑ  
Απαγορεύεται η αναπαραγωγή χωρίς έγγραφη άδεια  
Ελ.Βενιζέλου 14, Τ.Κ 16777  
Ελληνικό, Αθήνα



Διεύθυνση Κλιματολογίας -  
Εφαρμογών  
Επιμέλεια : Μ.Μιχαλαράκη  
ΠΕ-Μετεωρολόγος

Website :  
[www.hnms.gr](http://www.hnms.gr)

