



Κλιματικό Δελτίο

Ιανουάριος 2019

 **Μέγιστη
Θερμοκρασία**

 **Ελάχιστη
Θερμοκρασία**

 **Μέση
Θερμοκρασία**

 **Υετός**

 **Ηλιοφάνεια**

Ο Ιανουάριος είχε στο πρώτο μισό του πολύ χαμηλές θερμοκρασίες, σημαντικές χιονοπτώσεις στα ορεινά αλλά και στα πεδινά της Κεντρικής και Βόρειας χώρας. Επίσης σημειώθηκε ισχυρός παγετός και πολύ θυελλώδεις βοριάδες.

Αντίθετα στο δεύτερο μισό του μήνα καταγράφηκαν πολλές και έντονες βροχοπτώσεις με διάρκεια που προκάλεσαν εκτεταμένες πλημμύρες και κατολισθήσεις κυρίως στην ανατολική και νότια χώρα. Ωστόσο δεν έλειψαν οι πυκνές χιονοπτώσεις που όμως περιορίστηκαν στα ηπειρωτικά ορεινά λόγω ανόδου της θερμοκρασίας.



ΕΘΝΙΚΗ
ΜΕΤΕΩΡΟΛΟΓΙΚΗ
ΥΠΗΡΕΣΙΑ

HELLENIC NATIONAL METEOROLOGICAL SERVICE



Θερμοκρασία

Πρώτο Δεκαήμερο

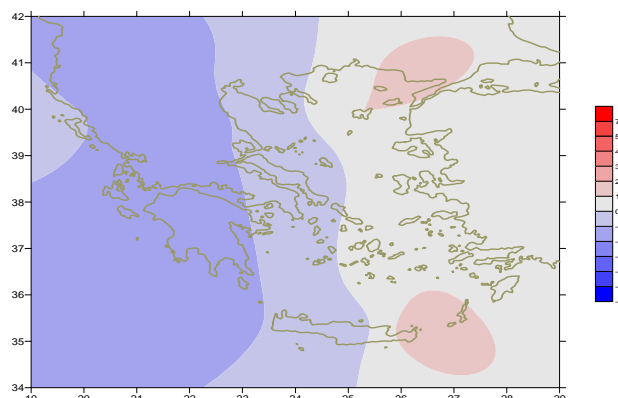
Ενδεικτικά κυμάνθηκαν :

Ελάχιστες:

Στα Βόρεια ηπειρωτικά από -23°C μέχρι 6°C ,
στα κεντρικά ηπειρωτικά από -10°C μέχρι 9°C ,
στα υπόλοιπα τμήματα από -8°C μέχρι 12°C .

Μέγιστες:

Στα Βόρεια ηπειρωτικά από -5°C μέχρι 1°C ,
στα κεντρικά ηπειρωτικά από -1°C μέχρι 14°C ,
στα υπόλοιπα τμήματα από 3°C μέχρι 16°C .



Απόκλιση της μέσης Θερμοκρασίας από τις κανονικές τιμές

Δεύτερο Δεκαήμερο

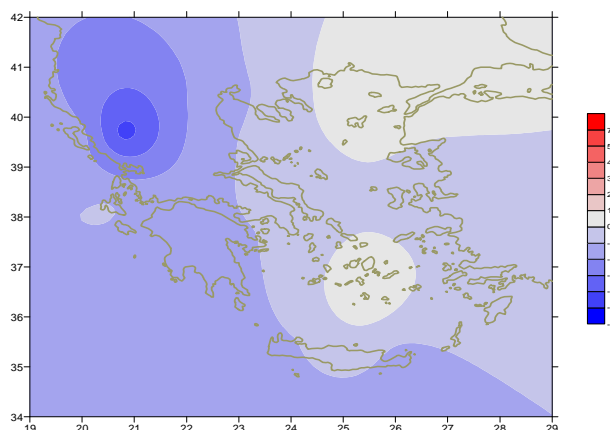
Ενδεικτικά κυμάνθηκαν :

Ελάχιστες:

Στα Βόρεια ηπειρωτικά από -18°C μέχρι 6°C ,
στα κεντρικά ηπειρωτικά από -5°C μέχρι 1°C ,
στα υπόλοιπα τμήματα από -4°C μέχρι 13°C .

Μέγιστες:

Στα Βόρεια ηπειρωτικά από -7°C μέχρι 14°C ,
στα κεντρικά ηπειρωτικά από 3°C μέχρι 17°C ,
στα υπόλοιπα τμήματα από 7°C μέχρι 18°C .



Απόκλιση της μέγιστης Θερμοκρασίας από τις κανονικές τιμές

Τρίτο Δεκαήμερο

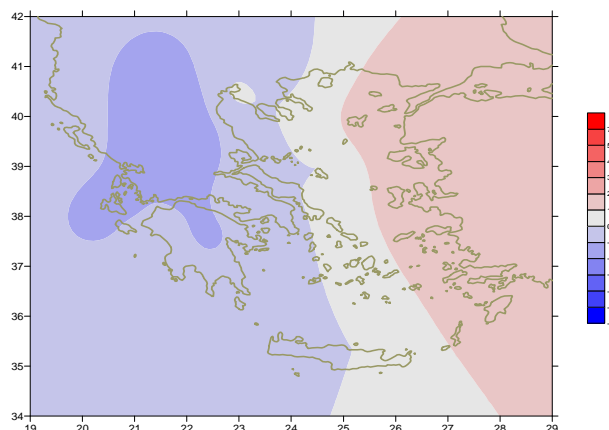
Ενδεικτικά κυμάνθηκαν :

Ελάχιστες:

Στα Βόρεια ηπειρωτικά από -10°C μέχρι 10°C ,
στα κεντρικά ηπειρωτικά από 0°C μέχρι 14°C ,
στα υπόλοιπα τμήματα από 3°C μέχρι 14°C .

Μέγιστες:

Στα Βόρεια ηπειρωτικά από -2°C μέχρι 15°C ,
στα κεντρικά ηπειρωτικά από -1°C μέχρι 16°C ,
στα υπόλοιπα τμήματα από 0°C μέχρι 18°C .



Απόκλιση της ελάχιστης Θερμοκρασίας από τις κανονικές τιμές

Υ ε τ ό ς

Πρώτο δεκαήμερο

Πολύ μεγάλα ποσά υετού κατά τόπους.

Ξεχωρίζουν οι τιμές:

42mm στο Άστρος, 31mm στην Τανάγρα, 35mm στο Ελληνικό, 43mm στο Λεωνίδιο, 27mm στη Ρόδο, 28mm στη Σύρο, 31mm στην Τήνο, 37mm στην Τιθορέα, 41mm στους Ωρεούς, 21mm στο Λαύριο (1/1), 59mm στα Ιωάννινα, 28mm στην Ανδραβίδα, 30mm στην Τρίπολη, 28mm στο Αντίρριο (8/1), 32mm στο Σουφλί, 25mm στην Πάρο (10/1).

Δεύτερο δεκαήμερο

Πολύ μεγάλα ποσά υετού κατά τόπους.

Ξεχωρίζουν οι τιμές:

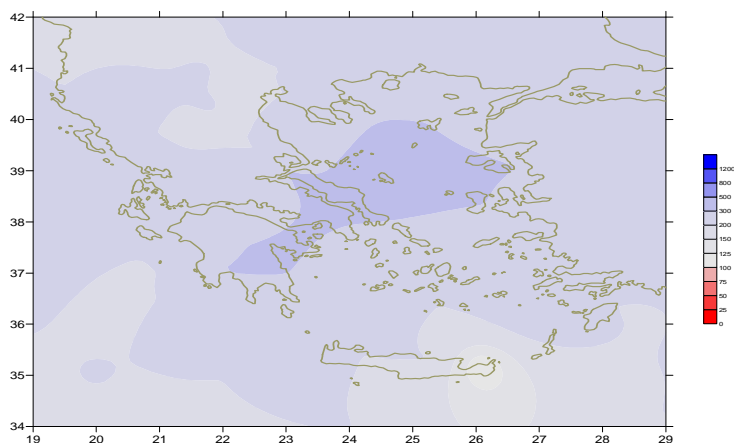
27mm στο Καστελλόριζο (11/1), 25mm στη Σκύρο, 25mm στην Κάρυστο, 26mm στην Ελευσίνα (12/1), 34mm στην Αστυπάλαια, 79mm στη Σούδα, 34mm στο Καστέλι, 37mm στην Πάρο (13/1), 39mm στη Σάμο, 36mm στο Λεωνίδιο, 48mm στη Μήλο, 31mm στη Σύρο (15/1), 24mm στο Αργοστόλι (19/1), 46mm στην Κέρκυρα, 30mm στην Καλαμάτα (20/1).

Τρίτο δεκαήμερο

Πολύ μεγάλα ποσά υετού κατά τόπους.

Ξεχωρίζουν οι τιμές:

38mm στην Κω, 74mm στη Ρόδο, 36mm στο Τυμπάκι (21/1), 33mm στην Πρέβεζα (22/1), 44mm στην Κόνιτσα, 37mm στην Κέρκυρα, 35mm στα Ιωάννινα (23/1), 34mm στη Χίο, 21mm στη Μύκονο (24/1), 40mm στην Έδεσσα, 142mm στη Χρυσούπολη, 59mm στην Τρίπολη, 35mm στο Τατόι, 46mm στην Καλαμάτα, 51mm στο Λεωνίδιο, 41mm στο Εθνικό Κολυμβητήριο, 57mm στους Φούρνους, 53mm στο Δοξάτο (25/1), 30mm στη Μυτιλήνη (26/1), 34mm στην Πρέβεζα, 43mm στην Ανδραβίδα, 51mm στη Ζάκυνθο, 36mm στο Αντίρριο (29/1).



Απόκλιση μηνιαίου ύψους υετού από τις κανονικές τιμές (%)

ΠΙΝΑΚΑΣ ΜΗΝΙΑΙΩΝ ΤΙΜΩΝ

ΣΤΑΘΜΟΣ	Γεωγ.Μήκος	Γεωγ.Πλάτος	Tmean	TX	TN	RR	INST
ΣΕΡΡΕΣ	23,53	41,07	3	7,1	-1,1	100	92
ΦΛΩΡΙΝΑ	21,40	40,78					
ΚΑΣΤΟΡΙΑ	21,27	40,45	-0,2	4,1	-4,3	96	75
ΤΡΙΚΑΛΑ_ΗΜΑΘΕΙΑΣ	22,55	40,60					
ΘΕΣΣΑΛΟΝΙΚΗ	22,97	40,52	4,7	7,8	1,5	61	110
ΧΡΥΣΟΥΠΟΛΗ	24,62	40,92	5,6	8,9	2,3	254	67
ΑΛΕΞΑΝΔΡΟΥΠΟΛΗ	25,95	40,85	6	9,1	2,5	122	76
ΚΟΖΑΝΗ	21,83	40,28	0,1	3,5	-3,1	60	
ΚΕΡΚΥΡΑ	19,92	39,62	8,8	12,4	5	328	103
ΙΩΑΝΝΙΝΑ	20,82	39,70	2,6	5,9	-1,3	208	77
ΠΡΕΒΕΖΑ	20,76	38,91	8,4	11,3	5,6	245	
ΤΡΙΚΑΛΑ ΘΕΣΣΑΛΙΑΣ	21,77	39,52					
ΛΑΡΙΣΑ	22,45	39,65	3,7	8,3	-0,7	56	92
ΛΗΜΝΟΣ	25,23	39,92	8,5	11,2	5,5	175	88
ΑΡΤΑ	21,00	39,17					
ΑΓΧΙΑΛΟΣ	22,78	39,21	5,4	9,7	1,8	60	123
ΜΥΤΙΛΗΝΗ	26,60	39,05	9,7	11,7	7,9	320	72
ΒΕΛΟ	22,77	37,97					
ΑΓΡΙΝΙΟ	21,35	38,60					
ΛΑΜΙΑ	22,43	38,87					
ΑΝΔΡΑΒΙΔΑ	21,28	37,92	8,7	12,6	5,2	245	109
ΣΚΥΡΟΣ	24,48	38,96	9,6	11,7	7,4	255	79
ΑΡΓΟΣΤΟΛΙ	20,50	38,12	10,3	13,5	7,1	261	111
ΑΡΑΞΟΣ	21,42	38,15	8,8	12,5	5,3	140	122
ΤΑΝΑΓΡΑ	23,57	38,33	6,8	11	3,2	146	117
ΧΙΟΣ	26,13	38,35	9,9	12,5	7,5	301	77
ΠΥΡΓΟΣ	21,42	37,67					
ΤΡΙΠΟΛΗ	22,40	37,52	3,6	8,1	0,3	344	101
ΤΑΤΟΙ	23,78	38,10	6,9	10,7	3,1	134	
ΕΛΛΗΝΙΚΟ	23,73	37,90	9,7	12,5	6,6	121	148
ΕΛΕΥΣΙΝΑ	23,55	38,07	8,8	12,3	5,5	107	
ΖΑΚΥΝΘΟΣ	20,88	37,75	10	12,9	7,3	286	103
ΣΑΜΟΣ	26,92	37,68	10,5	13	8,5	290	
ΑΡΓΟΣ	22,75	37,63					
ΚΑΛΑΜΑΤΑ	22,02	37,07	8,6	13,2	5,1	300	110
ΝΑΞΟΣ	25,37	37,10					
ΜΕΘΩΝΗ	21,70	36,82					
ΜΗΛΟΣ	24,43	36,73					
ΣΠΑΤΑ	23,95	37,95	7,8	11,8	3,7	109	
ΚΩΣ	27,08	36,80	11,3	13,6	9,2	195	
ΚΥΘΗΡΑ	22,98	36,15					
ΣΑΝΤΟΡΙΝΗ	25,41	36,41	11,9	14,1	9,5	120	117
ΣΟΥΔΑ	24,12	35,55	10	13,4	7,2	230	115
ΡΟΔΟΣ	28,08	36,40	12,3	14,5	10,1	242	97
ΜΥΚΟΝΟΣ	25,35	37,43	10,6	12,9	9	170	
ΗΡΑΚΛΕΙΟ	25,18	35,33	11,5	14,7	9	163	139
ΙΕΡΑΠΕΤΡΑ	25,73	35,02					
ΣΗΤΕΙΑ	26,10	35,21	13,7	14,1	10	86	91
ΡΕΘΥΜΝΟ	24,50	35,36					
ΤΥΜΠΑΚΙ	24,76	35,06					
ΚΑΣΤΕΛΛΙ	25,33	35,18	9	11,9	5,6	228	113
ΚΑΡΠΑΘΟΣ	27,15	35,42	13,5	15,6	11,5	88	
ΠΑΡΟΣ	25,13	37,02	11,5	13,9	9,3	112	112
ΣΥΡΟΣ	24,95	37,42					
ΙΚΑΡΙΑ	26,35	37,68					

ΠΙΝΑΚΑΣ ΑΠΟΚΛΙΣΕΩΝ ΑΠΟ ΚΑΝΟΝΙΚΕΣ ΤΙΜΕΣ

ΣΤΑΘΜΟΣ	απόκλιση Τ μέσης (I)	% κλάσμα υετού (II)
ΣΕΡΡΕΣ	-0.8	283
ΦΛΩΡΙΝΑ		
ΘΕΣΣΑΛΟΝΙΚΗ	-0.3	165
ΑΛΕΞΑΝΔΡΟΥΠΟΛΗ	1.2	202
ΚΟΖΑΝΗ	-1.9	152
ΚΕΡΚΥΡΑ	-0.8	249
ΙΩΑΝΝΙΝΑ	-2	160
ΛΑΡΙΣΑ	-1.4	189
ΛΗΜΝΟΣ	1	242
ΑΓΧΙΑΛΟΣ	-1	125
ΜΥΤΙΛΗΝΗ	0.4	246
ΑΓΡΙΝΙΟ		
ΣΚΥΡΟΣ	-0.3	326
ΑΡΓΟΣ ΤΟΛΙ	-1.3	224
ΑΡΑΞΟΣ	-1.3	145
ΧΙΟΣ	0.3	258
ΕΛΛΗΝΙΚΟ	-0.5	268
ΖΑΚΥΝΘΟΣ	-1.3	190
ΣΑΜΟΣ	0.2	195
ΚΑΛΑΜΑΤΑ	-1.6	265
ΝΑΞΟΣ		
ΜΕΘΩΝΗ		
ΣΑΝΤΟΡΙΝΗ	0.6	186
ΣΟΥΔΑ	-0.8	162
ΡΟΔΟΣ	0.6	164
ΗΡΑΚΛΕΙΟ	-0.5	178
ΣΗΤΕΙΑ	1.4	93

(I) απόκλιση μέσης τιμής θερμοκρασίας από κανονική
 (II) απόκλιση μηνιαίου ύψους υετού από κανονική τιμή %

Ιανουάριος 2019

Γενική Περιγραφή Μήνα

Τα ποσά υετού που σημειώθηκαν ήταν παντού υψηλότερα από τα κανονικά επίπεδα και μάλιστα στη Δυτική, Νότια και Ανατολική χώρα ήταν πολύ υψηλότερα.
Η μέση θερμοκρασία ήταν λίγο χαμηλότερη από τις κανονικές τιμές σε όλες σχεδόν τις περιοχές.

Κλιματικές Παράμετροι :

- ❖ **Κανονικές Τιμές :** κανονικές τιμές για τις διάφορες παραμέτρους (θερμοκρασία, υετό κ.λπ.) ορίζονται οι τιμές που υπολογίζονται ως μέσες τιμές της παραμέτρου για 30 χρόνια. Αυτές οι κανονικές τιμές χρησιμοποιούνται σαν βάση αναφοράς και αντιπροσωπεύουν τη μέση κατάσταση. Είναι δυνατόν να ορισθούν σε επίπεδα δεκαήμερου, μήνα, εποχής ή και έτους και επιτρέπουν τη σύγκριση της τάσης ενός δεκαήμερου, ενός μήνα ή ενός έτους ως: δεκαήμερο πολύ βροχερό, χειμώνας ήπιος, μήνας Αύγουστος δροσερός, έτος ελλειμματικό σε υετό κ.λπ.

Μονάδες Μέτρησης :

- ❖ **Υετός**
1 mm = 1 litre/m²

Υπόμνημα Πίνακα :

- Tmean : Μέση Θερμοκρασία
- TN : Ελάχιστη Θερμοκρασία
- TX : Μέγιστη Θερμοκρασία
- RR : Ύψος Υετού (mm)
- INST : Διάρκεια Ηλιοφάνειας (ώρες)

Ωρες UTC (Universal Time Coordinates) στην Ελλάδα :

- ❖ Χειμώνας : ώρα UTC = τοπική ώρα - 2
- ❖ Καλοκαίρι : ώρα UTC = τοπική ώρα - 3

© ΕΘΝΙΚΗ ΜΕΤΕΩΡΟΛΟΓΙΚΗ ΥΠΗΡΕΣΙΑ
Απαγορεύεται η αναπαραγωγή χωρίς έγγραφη άδεια
Ελ.Βενιζέλου 14, Τ.Κ 16777
Ελληνικό, Αθήνα